

## PRIME PARK

Ленинградский проспект дом 37/6

66 000 000 ₺

82 м2

В продаже квартира с новой отделкой в корпусе Hyde жилого квартала Prime Park.

Планировка: гостиная с зоной кухни, мастер-спальня с ванной и гардеробной, спальня с ванной комнатой, гостевой санузел, постирочная.

Выполнена новая отделка в стиле современной классики с применением натуральных материалов по авторскому проекту, установлена мебель ведущих европейских фабрик, функциональная бытовая техника Miele и Bosch.

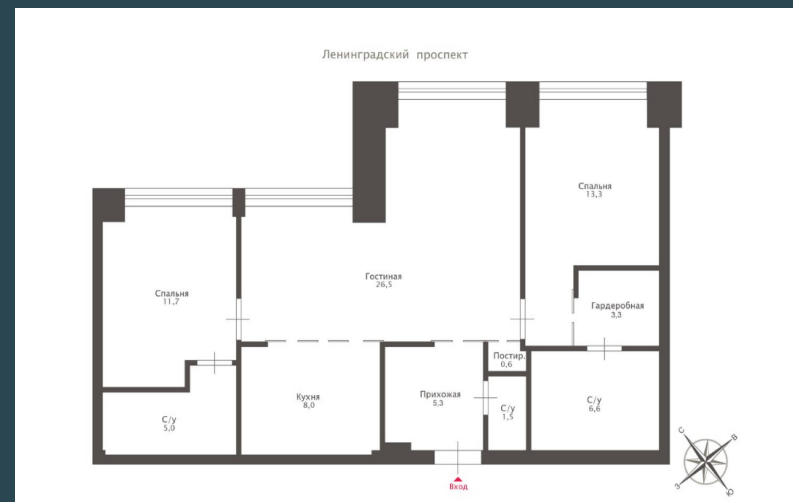
Высота потолка – 3 м.

Окна с большой площадью остекления и высоким уровнем шумоизоляции выходят в сторону Ленинградского проспекта.

В комплексе предусмотрен подземный паркинг с возможностью аренды машино-мест.

Prime Park – современный жилой комплекс, построенный по проекту британского бюро Dyer у Петровского парка.

Презентабельная входная группа, огороженная территория, консьерж-сервис, частный парк во дворе, собственная инфраструктура.



Площадь участка: сот.



Высота потолков: 3 м



Спальни: 2



Этаж: 6



Отделка: Дизайнерский ремонт















**Благодарим за внимание!**

С удовольствием ответим на  
Ваши дополнительные  
вопросы

**+7 (985) 222 47 47**

 127051, Москва,  
Большой Каретный переулок,  
д. 24, стр. 2

 **Время работы:**  
с 10:00 до 19:00

 [info@mhburo.ru](mailto:info@mhburo.ru)

