

Nightsbridge Private Park

ул.Ефремова, д.19

15 000 000 \$

380,5 м2

Уникальный двухэтажный таунхаус, созданный по проекту известного московского архитектурного бюро.

В доме много окон, планировка идеальная, а интерьеры лаконичные. Удачное сочетание натуральных материалов и фактур подчёркивает аристократизм и гармонию внутреннего пространства. Для оформления были выбраны белый, чёрный, экрю и бежевый цвета.

Планировка включает в себя пять спален, рабочий кабинет, гостиную с двойным светом и потолком высотой 7 метров, прекрасно оборудованную кухню, просторную столовую, ванные комнаты с окнами, а также подсобные помещения и гардеробные.

Техника и оборудование ведущих мировых брендов премиум-класса: кухня Gaggenau, панели управления Apple iPad, кондиционеры Mitsubishi, система вентиляции и чистки воздуха Valox, термостаты Nest, контроль протечки воды Neptun.

Сантехника Duravit, Oasis, Villeroy, Daevon&Devon. Мебель Estetica.

Освещение Seripralph, Lauren, Eichholtz, Ilfari.



Стоимость за м²: 39 474 \$



Высота потолков: 7 м



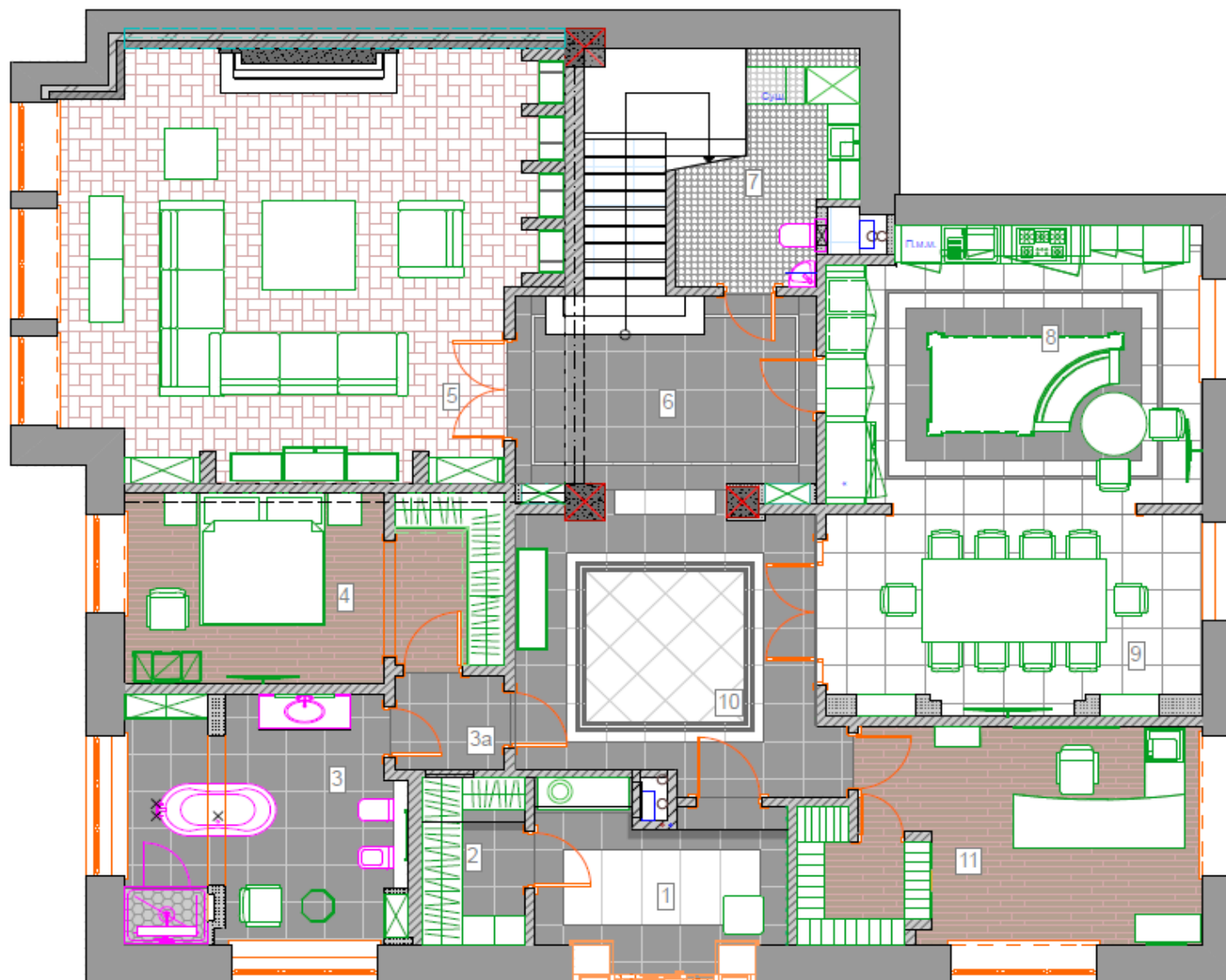
Спальни: 5



Этаж: 1-2

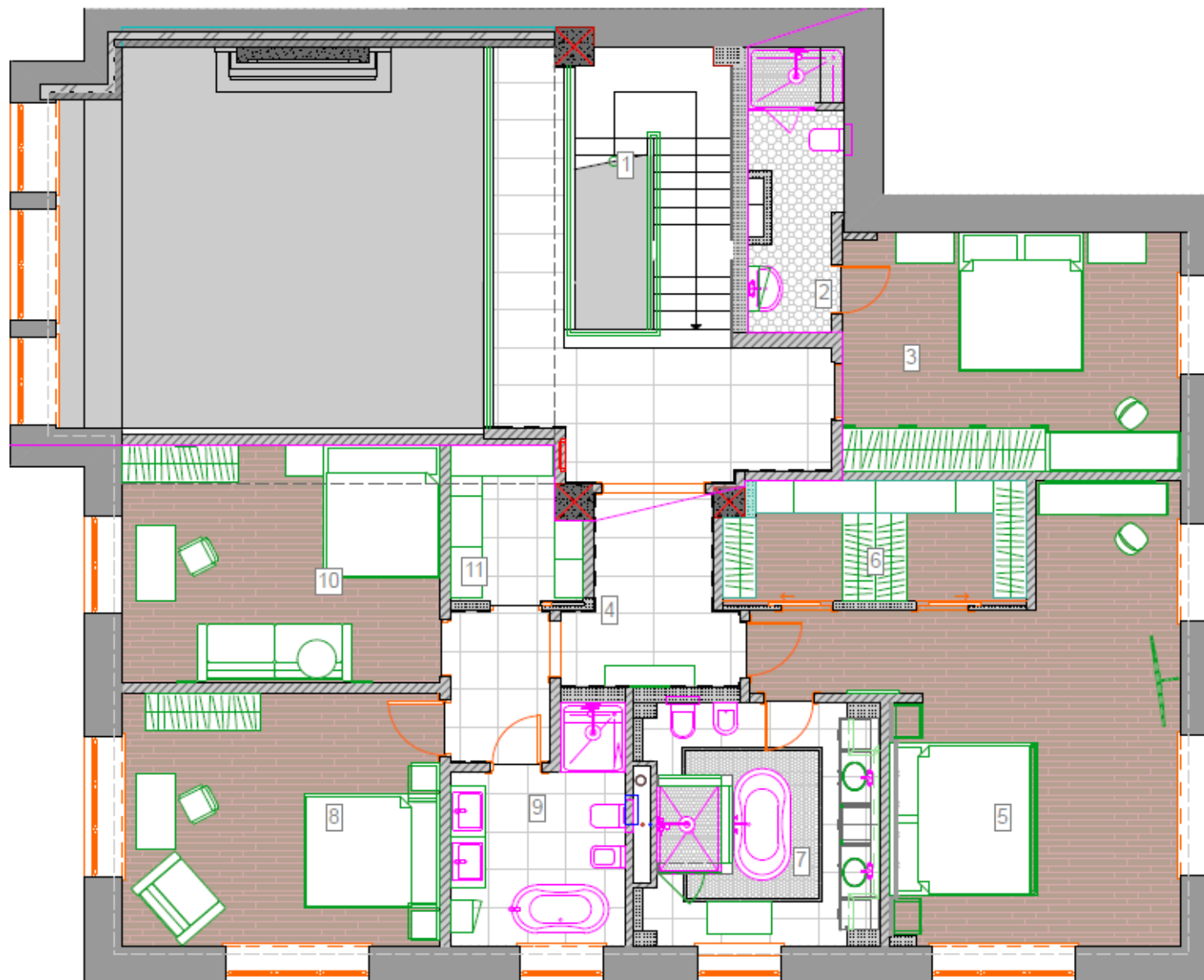


Отделка: с отделкой



**ЭКСПЛИКАЦИЯ
ПОМЕЩЕНИЙ**

№	Наименование помещений	Площадь, кв.м.
1	Прихожая	8,5
2	Гардеробная	4,6
3	Санузел	16,8
3а	Тамбур	1,6
4	Гостевая	17,5
5	Гостиная	48,7
6	Лестничный холл	15,4
7	Хоз. помещение	15,5
8	Кухня	24
9	Столовая	18,3
10	Холл	19,8
11	Кабинет	20,1
Итого:		210,8



ЭКСПЛИКАЦИЯ ПОМЕЩЕНИЙ

№	Наименование помещений	Площадь кв.м.
1	Лестница	10,8
2	Санузел	6,7
3	Гостевая спальня	19,7
4	Коридор	28
5	Мастер-спальня	31,3
6	Гардероб	8,7
7	Ванная комната	13,6
8	Детская	19,4
9	Санузел	8,5
10	Детская	18,5
11	Гардероб	4,4
Итого:		169,7





























Благодарим за внимание!

С удовольствием ответим на
Ваши дополнительные
вопросы

+7 (985) 222 47 47

 127051, Москва,
Большой Каретный переулок,
д. 24, стр. 2

 **Время работы:**
с 10:00 до 19:00

 info@mhburo.ru

