

Knightsbridge Private Park\_8\_img.png


Ефремова 19 с. 2


12 414 ₺


380 м2

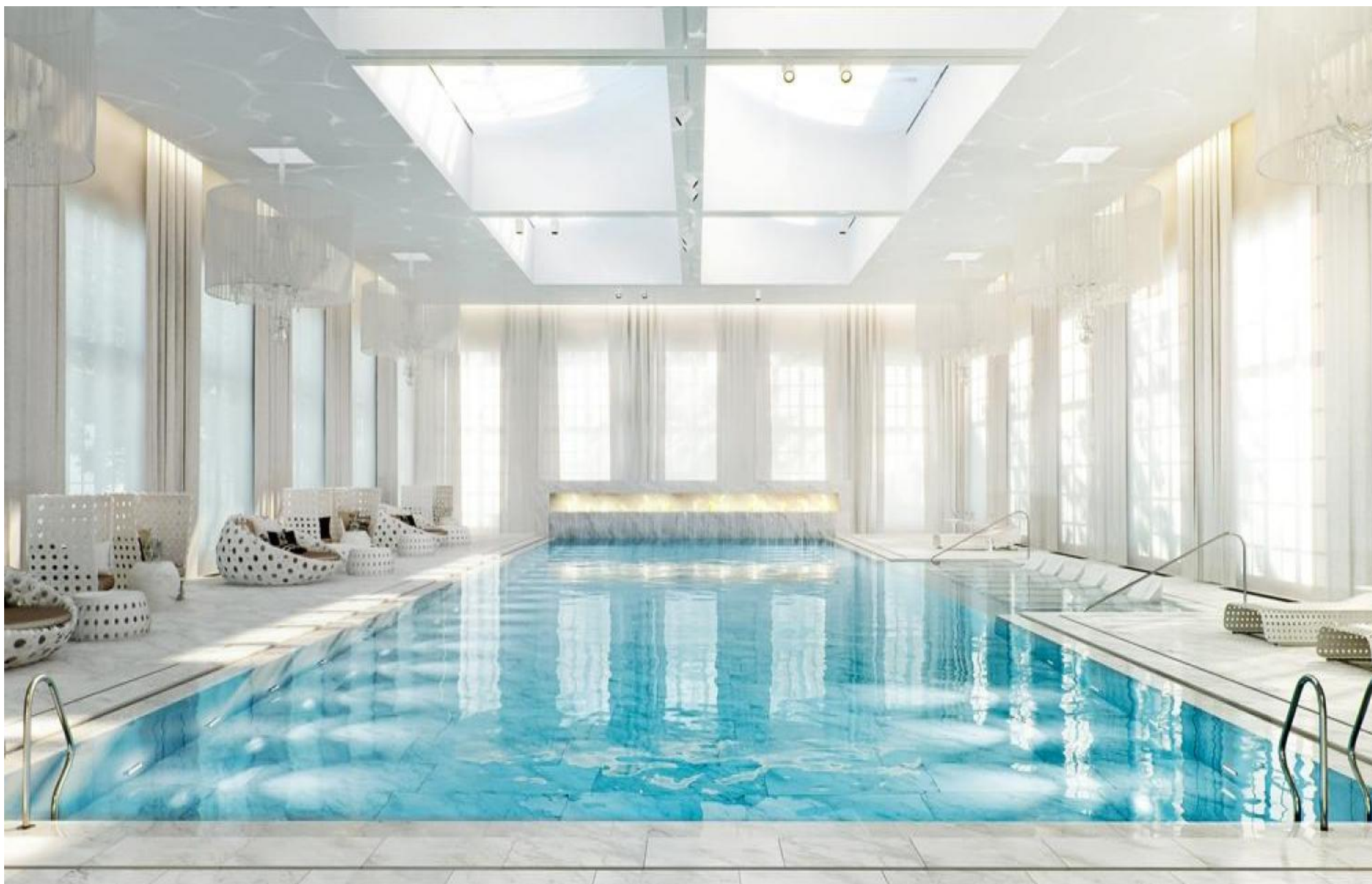
Предлагаем таунхаус в элитном квартале "Knightsbridge Private Park". ■ Таунхаус площадью 380 кв.м. Без отделки. Стены не возведены. ■ Вариант планировки: кухня-столовая, 4 изолированные комнаты, гардеробная, кабинет 5 санузлов. ■ Элитный квартал Knightsbridge Private Park - представляет собой четыре клубных дома класса deluxe с эксклюзивным парком площадью 2 гектара. ■ Проект известного британского ландшафтного дизайнером Криса Бердшоу — уникальный парк, не имеющий аналогов в Москве. У жителей Knightsbridge в самом сердце Москвы собственный престижный уголок Англии с роскошным садом. ■ В доме установлена современная инженерная система. ■ Жилой комплекс расположен в элитном районе Хамовники, всего в 7 км. от Красной площади, в 800 метрах до Фрунзенской набережной



 Стоимость за м<sup>2</sup>: 33 Р

 Спальни: 4

 Отделка: Под ключ









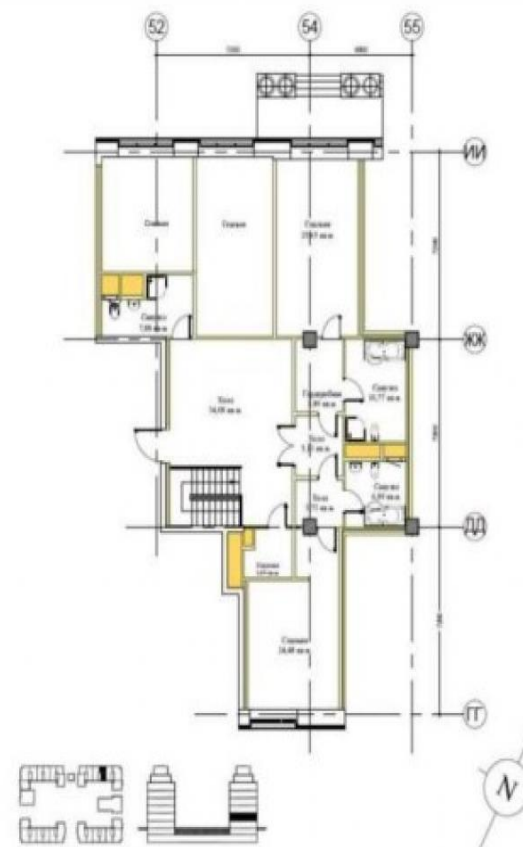


-----ПЛАН ОБЪЕКТА-----

**ПЛАНИРОВКА 1ЭТАЖ**



**ПЛАНИРОВКА АНТРЕСОЛЬНЫЙ ЭТАЖ**






**Благодарим за внимание!**

С удовольствием ответим на  
Ваши дополнительные  
вопросы

**+7 (985) 222 47 47**

 127051, Москва,  
Большой Каретный переулок,  
д. 24, стр. 2

 **Время работы:**  
с 10:00 до 19:00

 [info@mhburo.ru](mailto:info@mhburo.ru)

