

Knightsbridge Private Park

Ефремова улица , 19

2 000 000 Р в мес

312 м2

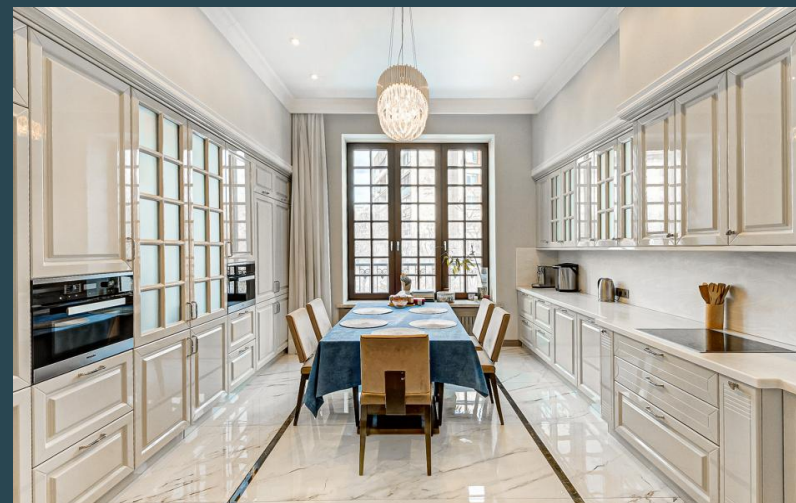
Предлагаем квартиру с 4-мя спальнями площадью 312 м² в уникальном жилом квартале с английским парком класса de luxe.

В квартире выполнен дизайнерский ремонт.

Благодаря увеличенным окнам в квартире много света.

Планировка включает просторную гостиную с зоной отдыха, холл, кухню, мастер-спальню с выходом в лоджию, 3 изолированные спальни, 4 гардеробных, 5 санузлов.

Knightsbridge Private Park по-британски безупречный элитный жилой комплекс, воссоздающий стиль и атмосферу респектабельного английского квартала. Состоит из четырех семиэтажных особняков, выполненных в неоклассическом стиле и объединенных частным парком площадью 2 гектара, созданным знаменитым ландшафтным дизайнером Крисом Бердшоу. Дизайн общественных пространств разработан компанией LINLEY, основанной племянником Королевы Великобритании.



 Стоимость за м²: 6 410 Р

 Спальни: 4

 Этаж: 2/7

 Отделка: С отделкой









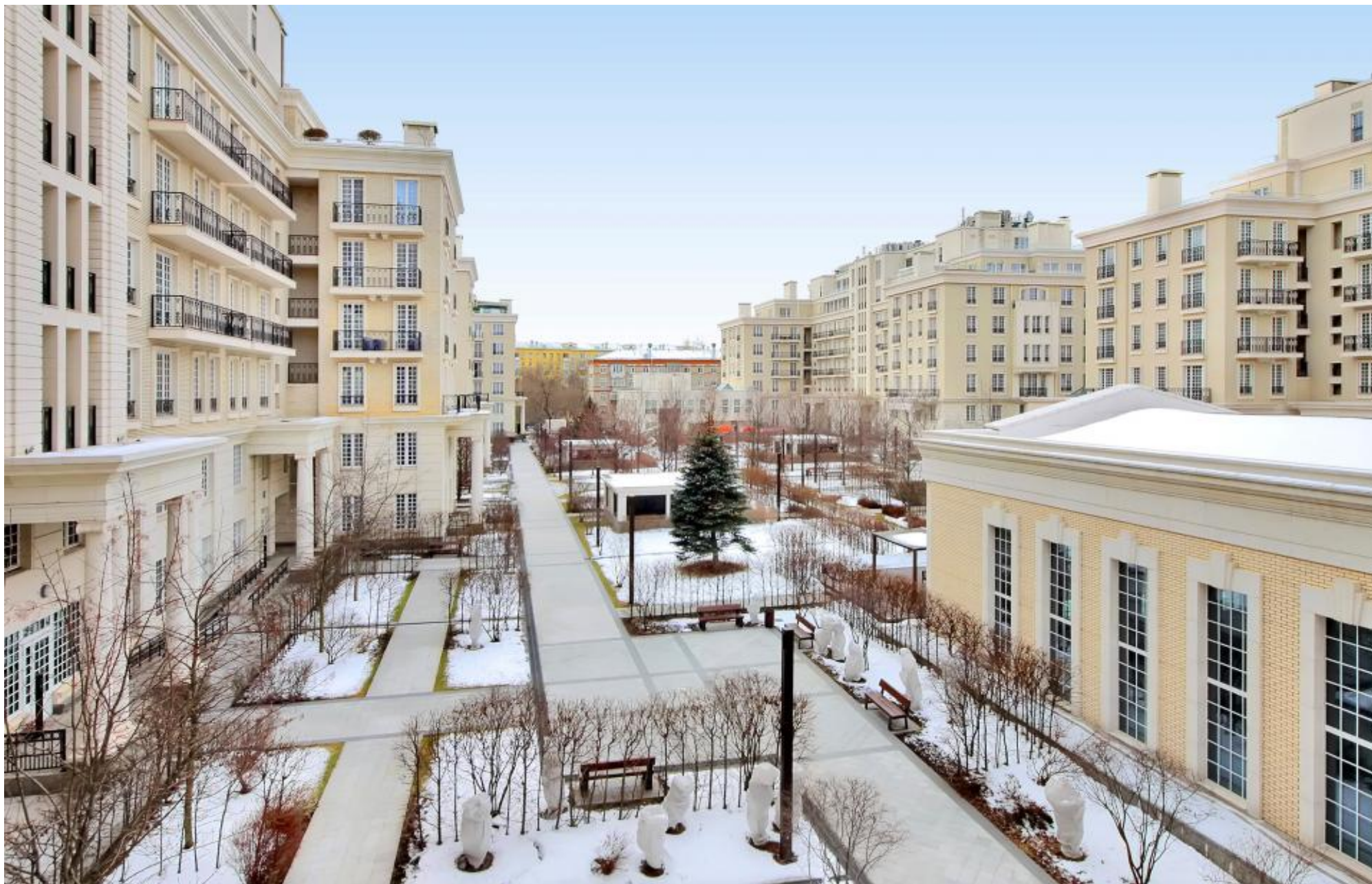


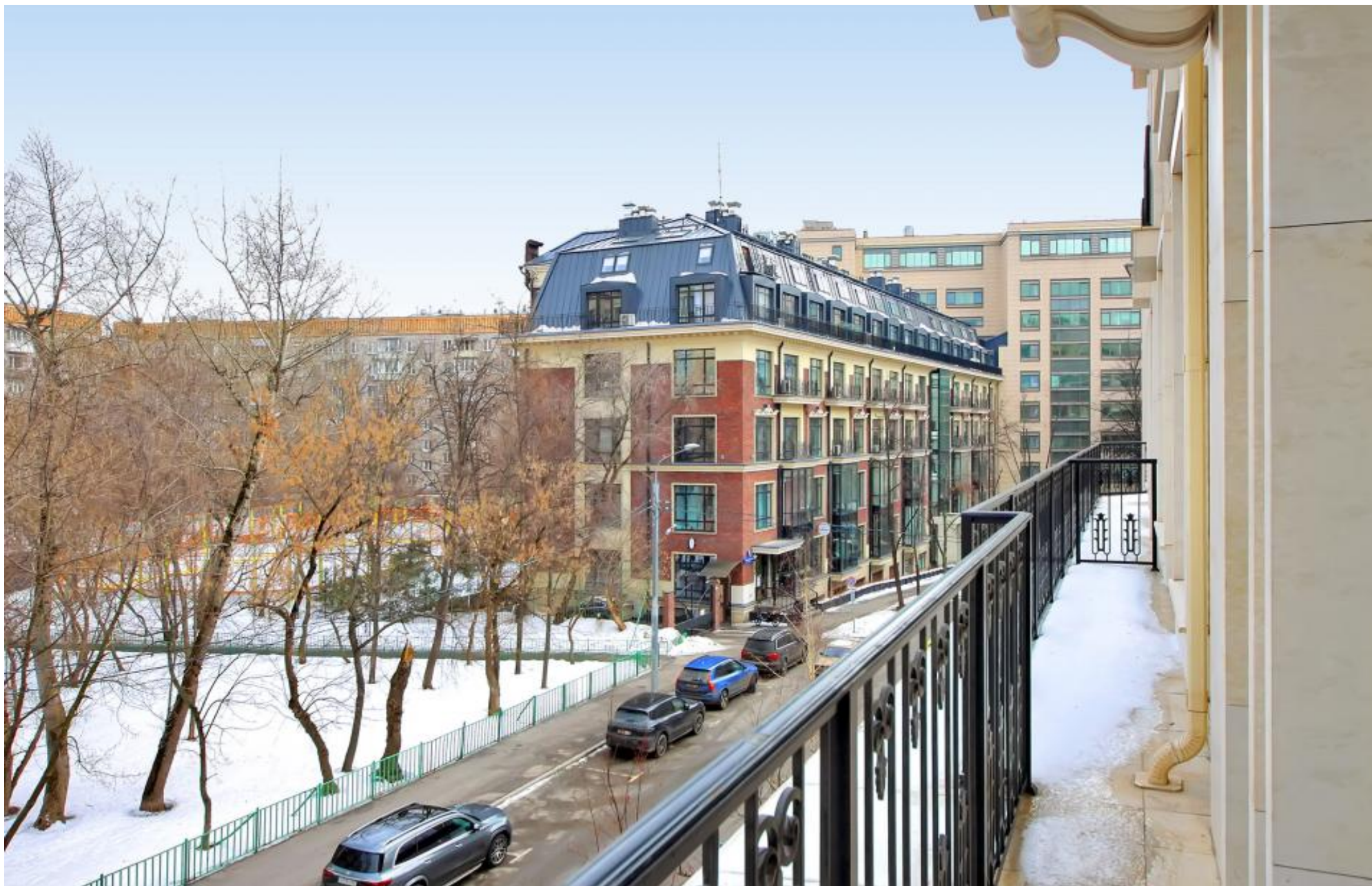








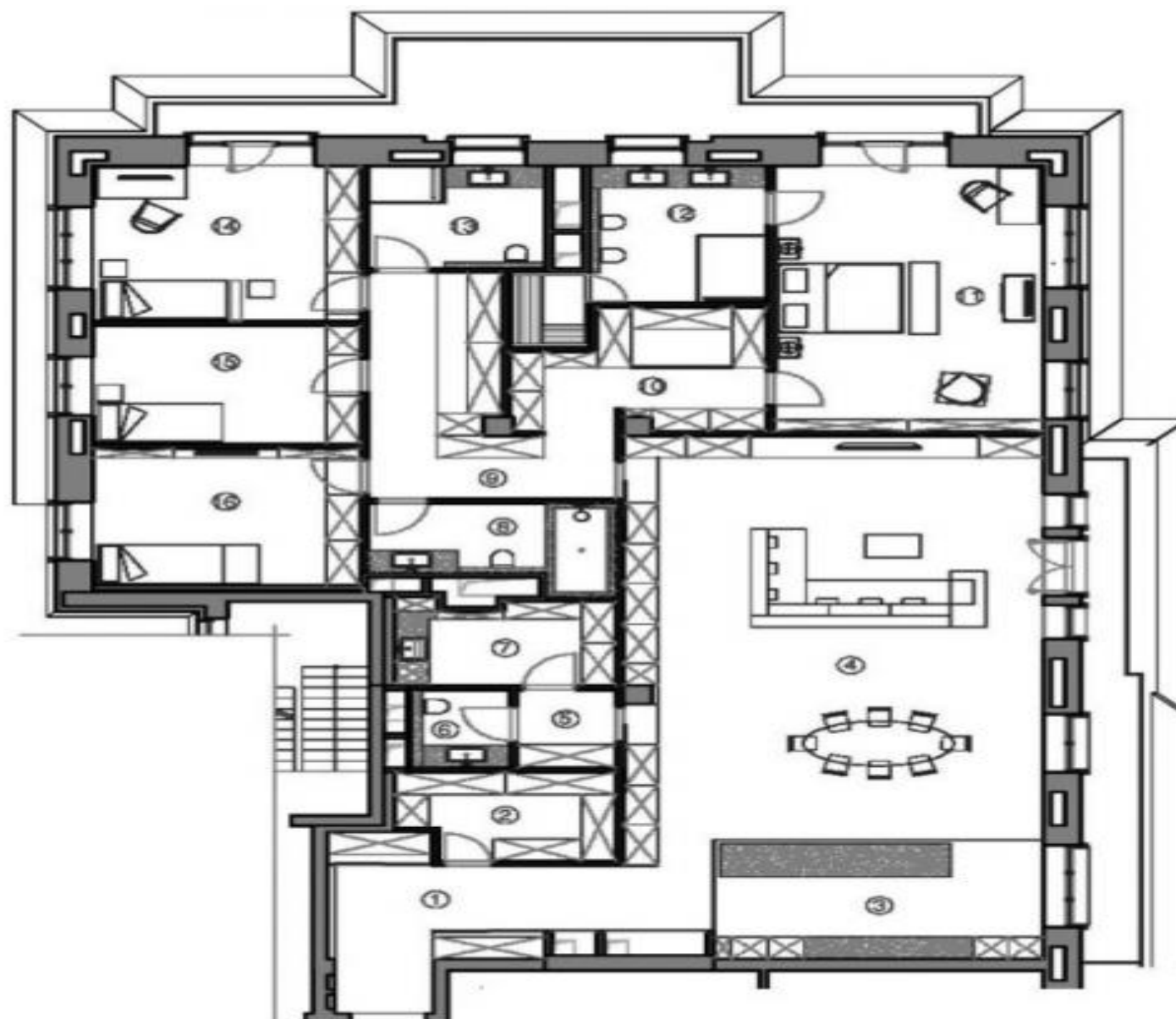












Благодарим за внимание!

С удовольствием ответим на
Ваши дополнительные
вопросы

+7 (985) 222 47 47

📍 127051, Москва,
Большой Каретный переулок,
д. 24, стр. 2

🕒 **Время работы:**
с 10:00 до 19:00

✉ info@mhburo.ru

