

## Knightsbridge Private Park

330 000 000 ₺

188,7 м2

Планировка жилого пространства объединяет кухню, гостиную, кабинет и две спальни с ванной комнатой и гардеробной. Также в квартире есть гостевой санузел, постирочная и кладовая.

Knightsbridge Private Park — это жилой квартал премиум-класса, расположенный в престижном районе Хамовники. Архитектура проекта выполнена в английском стиле, который редко встречается в Москве. На закрытой территории квартала есть собственный парк с ландшафтным дизайном.

Концепция застройки включает четыре малоэтажных особняка. В них представлены квартиры различных типов: классические резиденции с просторными площадями, квартиры с патио и террасами, видовые пентхаусы, а также таунхаусы.

Для комфортного проживания жителей предусмотрена собственная инфраструктура: частный детский сад, услуги консьерж-сервиса и подземный паркинг с кладовыми.



Стоимость за м<sup>2</sup>: 1 755 319 ₽



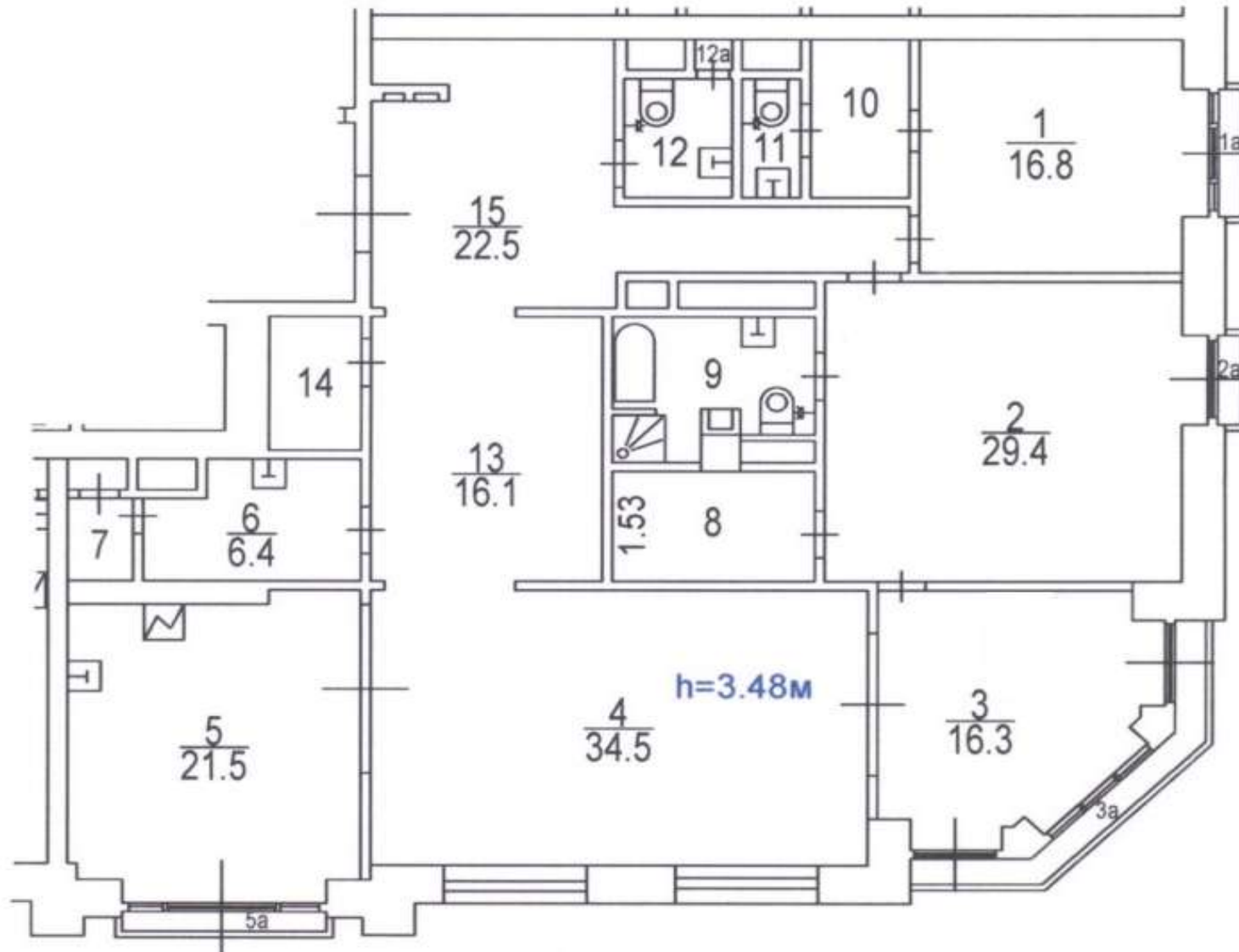
Спальни: 2



Этаж: 3



Отделка: с отделкой

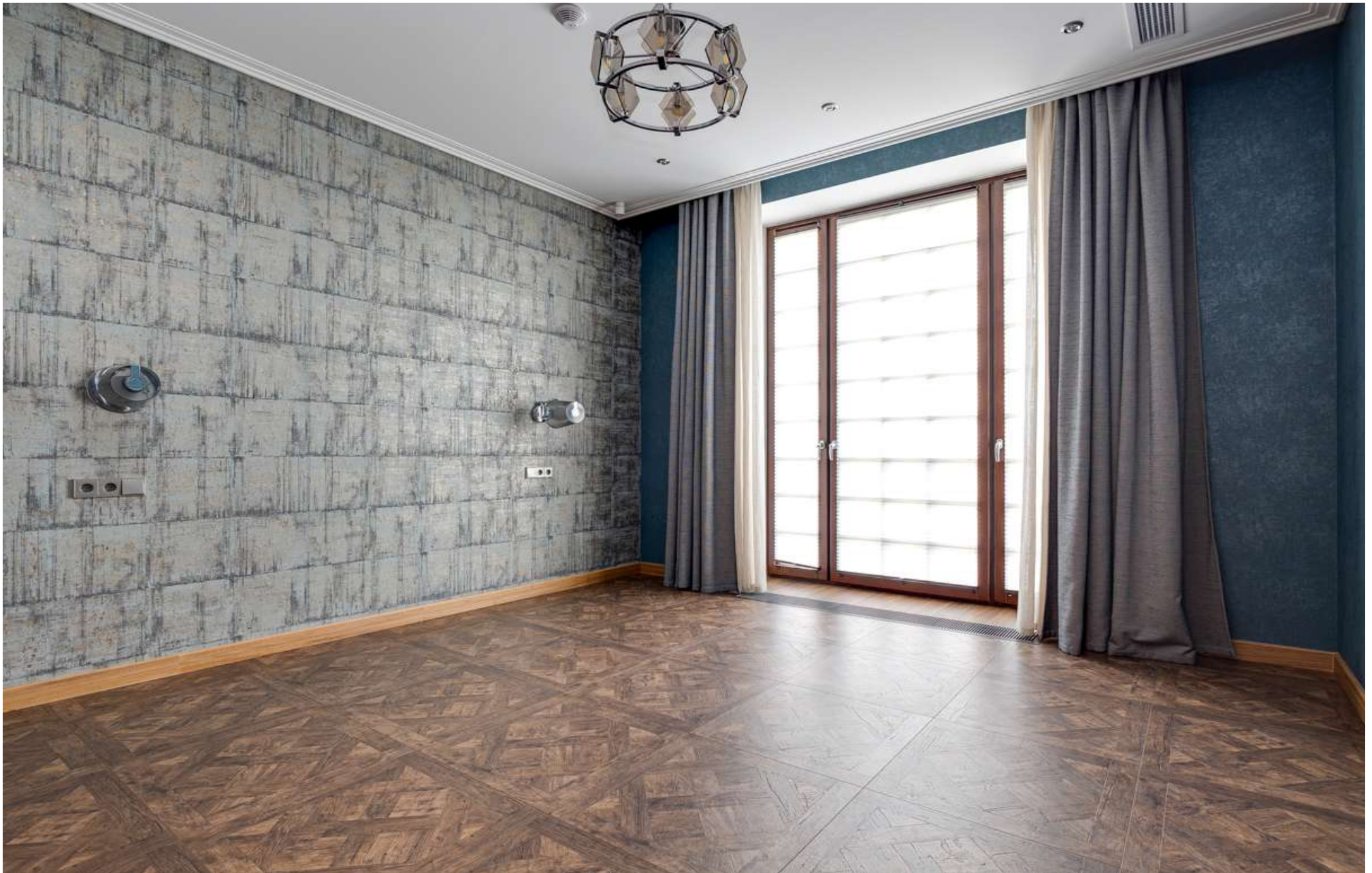












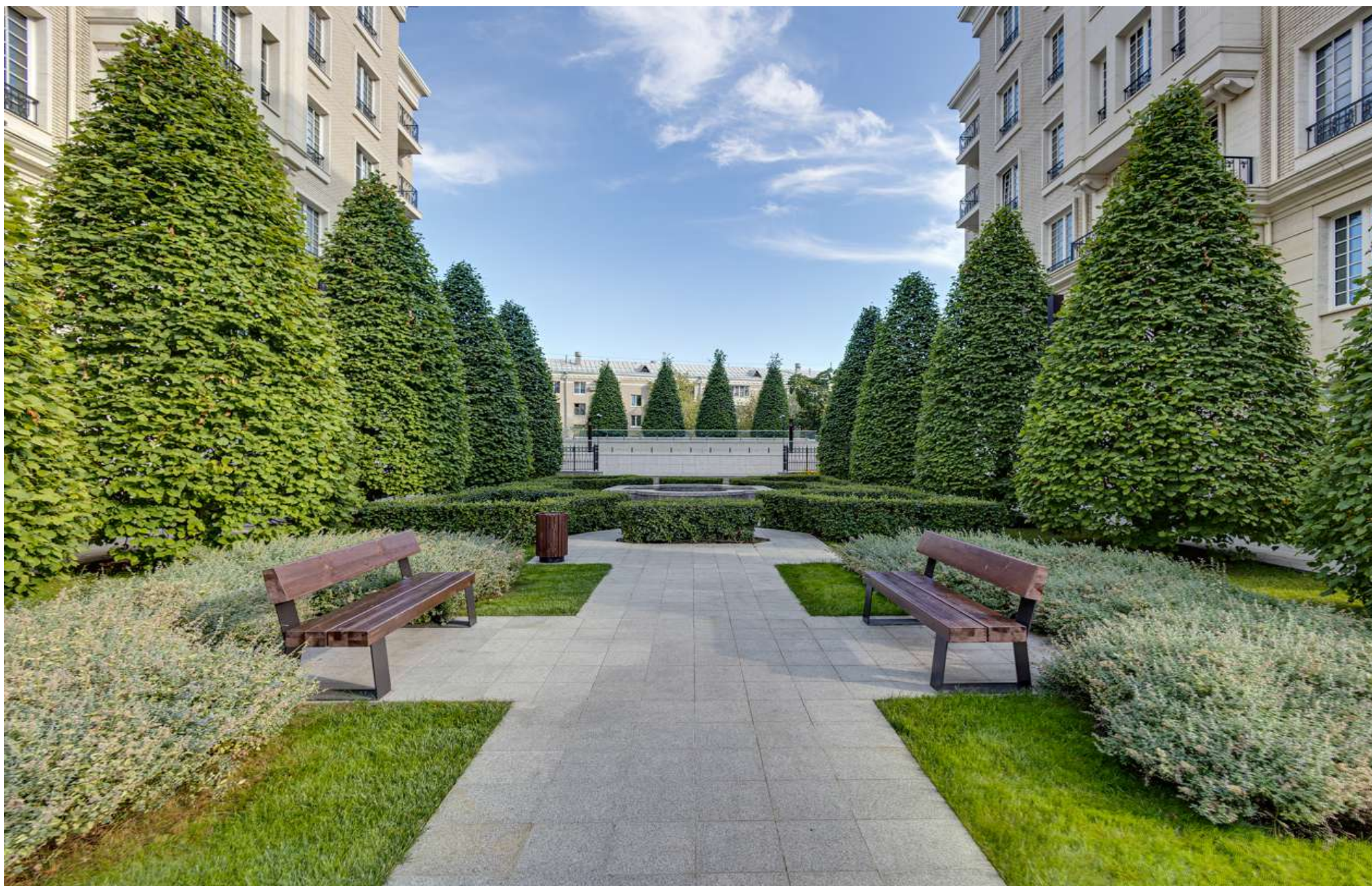
















+7 (985) 222 47 47

127051, Москва, Большой  
Каретный переулок, д. 24, стр. 2

Время работы: с 10:00 до 19:00

[info@mhburo.ru](mailto:info@mhburo.ru)




**Благодарим за внимание!**

С удовольствием ответим на  
Ваши дополнительные  
вопросы

**+7 (985) 222 47 47**

 127051, Москва,  
Большой Каретный переулок,  
д. 24, стр. 2

 **Время работы:**  
с 10:00 до 19:00

 [info@mhburo.ru](mailto:info@mhburo.ru)

