



ОПИСАНИЕ

Отделка и мебель:

Мебель: Италия и Англия, под заказ, натуральное дерево;

Сантехника: только ведущие мировые производители: Keuco, Duravit, Hansgrohe.

Стены: тканевые обои, финишная итальянская краска;

Потолки: высокие, 3.5 метра.

Двери и проемы: из натурального дерева, раздвижные стеклянные двери.

Полы: натуральный камень, итальянский керамогранит и мрамор (везде с подогревом), паркетная доска из натурального дерева.

Окна: панорамные окна во всю стену, широкие подоконники, итальянские шторы.

Инженерия и тех. оснащение:

- Все центральные коммуникации.
- 2 газовых котла Viessmann.
- Система кондиционирования и приточной вентиляции.
- Система охраны, сигнализация, видеодомофон, круглосуточное видеонаблюдение.
- Трехступенчатая система очистки воды.
- Акустическая система в каждой комнате дома с независимым управлением со смартфона.

При отделке фасада дома использовался натуральный камень, декоративный кирпич, дерево ценных пород, композитные материалы.



ОПИСАНИЕ

Элитный «Поселок Художников». Предлагается новый современный дом с отделкой и мебелью "под ключ" площадью 750 метров.

Дом в идеальном состоянии, полностью укомплектован мебелью и техникой, великолепный стиль, архитектура и дизайн от AMG-project, лауреат Interia Awards. Эффективная планировка: 6 спален (взрослый мастер блок с одной спальней, детский мастер блок с двумя спальнями, гостевая спальня, кабинет/спальня, спальня в блоке для персонала).

На участке 11.5 соток выполнен дорогой ландшафтный дизайн с освещением, полностью огорожен, зона барбекю, обустроены прогулочные дорожки и скамейки для отдыха, высажено много деревьев и различного декоративного кустарника. Украшением сада является авторская архитектурная архидея.

Планировка:

- **1 этаж:** холл с тамбуром, большая гардеробная, кухня-столовая, столовый зал, гостиная, кинотеатр/кальянная, спальня, гостевой с/у, доп. кухня, терраса.
- **2 этаж:** два мастер блока с большими собственными санузлами и гардеробными, кабинет.
- **3 этаж (мансарда):** игровая зона/спортивный зал.
- **Цоколь:** зона SPA с хамамом, хозяйственный блок с постирочной, тех. помещения, бойлерная, с/у, техническая помывочная.
- **Блок для персонала с отдельным входом:** студия с кухней-столовой и спальней зонами, с/у.
- **Подземный паркинг** на 4 машиноместа.
- **Отдельный собственный пункт охраны.**





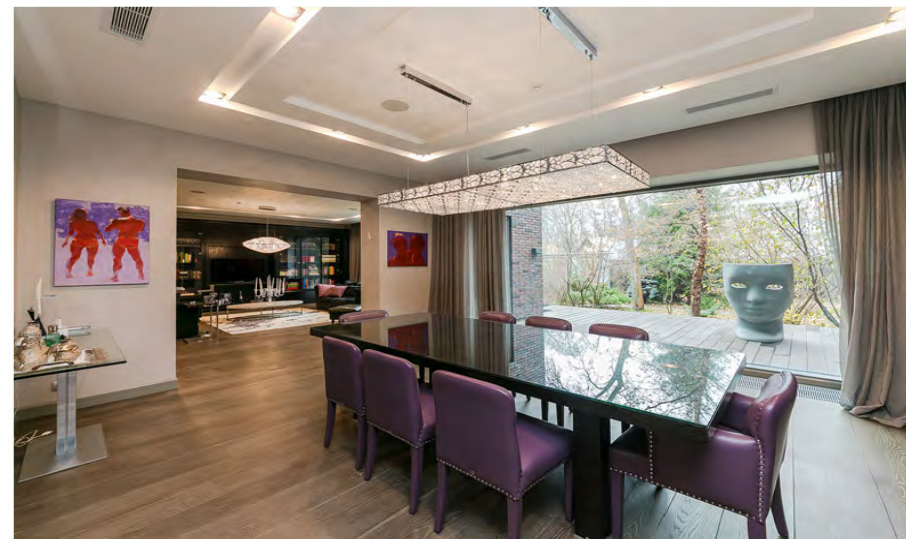
ОПИСАНИЕ

Входная группа: просторный холл с большим панорамным окном и зеркалом во всю стену и входным тамбуром, много естественного света, картины и стильные элементы декора. Огромная гардеробная от пола до потолка итальянского производителя Poliform, большие шкафы с зеркальными дверями во всю высоту, много зон для хранения.

Кухня: огромная кухня со своей столовой зоной от известного английского дизайнера Mark Wilkinson (Англия) с отдельным выходом на террасу. Холодильник, посудомойка, винный шкаф, духовой шкаф от известного мирового производителя Gaggenau (Германия), кухонный остров и столешницы из натурального камня, газовая плита от компании La Cornue (Франция).

Гостиная: просторная гостиная с выделенным столовым залом, панорамные окна в пол на всю стену открывают вид во внутренний ухоженный двор. Авторские светильники и люстры. Полы из натуральной деревянной доски украшают ковры мирового короля ковроделов Яна Ката. Уютная библиотека в гостиной выполнена по эскизам бюро фабрикой Luciano Zonta.

Кинотеатр/кальянная выполнена в восточном стиле, эксклюзивная дизайнерская мебель сделана на заказ, авторские элементы декора. Проектор с огромным экраном во всю стену.



ОПИСАНИЕ

Доп.кухня: дополнительная кухня полностью укомплектована бытовой техникой, много рабочих поверхностей, оборудована дополнительными местами для хранения.

Терраса: из кухни и зоны гостиной выходы на большую прилегающую уютную террасу, оборудованной своей зоной отдыха с мягкой мебелью, разведена система освещение. Великолепный вид на внутренний двор и облагороженный сад.

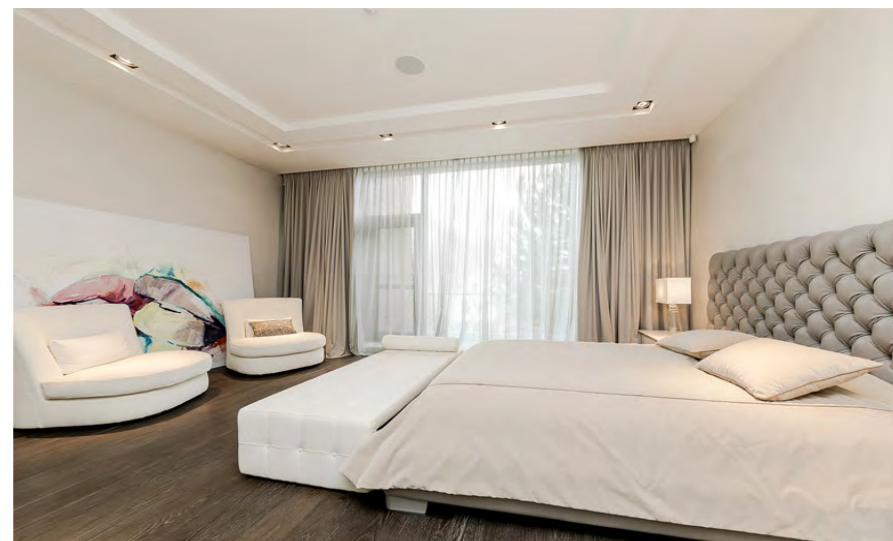
Пространство второго этажа разделено на зону кабинета и 2 больших мастер блока, детский и взрослый.

Взрослый мастер блок: большое панорамное окно во всю стену, много естественного света, выход на про балкон с видом на благоустроенный внутренний двор. Итальянские тканевые шторы, присутствуют авторские элементы декора. Зона взрослого мастер блока имеет разделенные мужскую и женскую туалетную комнату.

Мужская ванная: встроенная душевая кабина, сантехника от ведущих мировых производителей, итальянская плитка, подогрев полов, раковина Keuco, смесители Hansgrohe.

Женская ванная: большая ванная, огромное зеркало во всю стену, много шкафчиков для хранения личных принадлежностей, душевая кабина.

Огромная гардеробная с высокими потолками, очень много места, хорошее освещение, отдельные оборудованные шкафы для обуви, сейф, места для хранения часов и украшений.





МАЛЫЙ ПЕСЧАНЫЙ ПЕР., ДОМ 9 КП "ПОСЕЛОК ХУДОЖНИКОВ"

Москва, район Сокол, м. Сокол, Аэропорт

СТОИМОСТЬ: 950 000 000 рублей

ХАРАКТЕРИСТИКИ

Тип	Современный дом
Площадь	750 кв.м.
Площадь участка	11,5 сот.
Уровней в доме	4
Отделка	Люксовая отделка под ключ
Парковка	4 м/м на цокольном этаже + гостевой
Спален	6 шт: 3 мастер спальни, 1 гостевая, 1 спальня/кабинет, 1 блок для персонала
Терраса, балкон	Главная терраса, балкон

Преимущества:

- Элитный коттеджный поселок на территории Москвы!
- Премия Interia Awards, стильный дом с современной отделкой под ключ!
- Огромные панорамные окна во всю стену!

ОПИСАНИЕ ОБЪЕКТА

Конструкция объекта	Кирпич
Охрана	Круглосуточный, собственный пост охраны
Территория	Огороженная и охраняемая
Коммуникации	Все центральные коммуникации
Инфраструктура	Магазины, детские сады и школы, фитнес клубы, прогулочные зоны и парки





Благодарим за внимание!

С удовольствием ответим на
Ваши дополнительные
вопросы

+7 (985) 222 47 47

 127051, Москва,
Большой Каретный переулок,
д. 24, стр. 2

 **Время работы:**
с 10:00 до 19:00

 info@mhburo.ru

