

Садовые кварталы





Трубецкая д. 12

175 500 000 ₽

130 м2

Стильная квартира 130м² с дизайнерским ремонтом в самом приватном и камерном квартале жилого комплекса! Высококачественный ремонт в спокойном классическом стиле. Много натуральных материалов - камень и дерево. Квартира гармонично поделена на 2 зоны. Приватная: хозяйская спальня с санузлом и гардеробной, детская, санузел, постирочная. Общая: кухня-гостиная, кабинет/гостевая спальня, гостевой санузел. Виды на 2 стороны: во внутренний двор и в сторону улицы Усачева. Есть 3 машино-места и 2 кладовые комнаты по отдельной стоимости. Жилой комплекс Садовые кварталы расположен рядом с парком Трубецких, в Хамовниках. Это превосходный проект ведущего архитектурного бюро Москвы во главе с Сергеем Скуратовым. Богатая инфраструктура в самом проекте, живописная центральная композиция с прудом, роскошный ландшафтный дизайн. Собственные детские сады и школа, фитнес-центр с бассейном. Все движение автотранспорта скрыто в подземную часть.



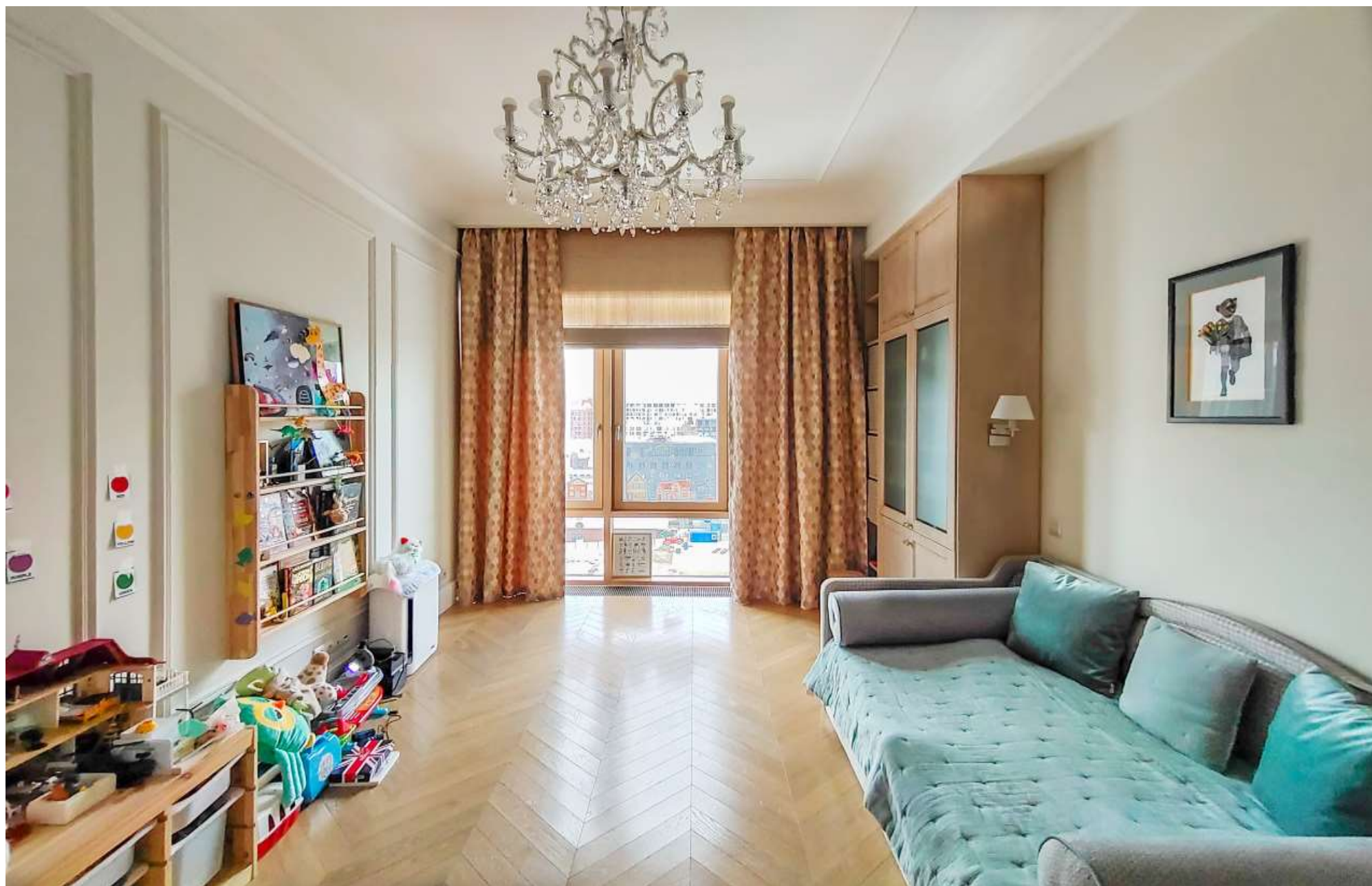
-  Стоимость за м²: 1 350 000 Р
-  Спальни: 3
-  Этаж: 10/11
-  Отделка: С отделкой































+7 (985) 222 47 47

127051, Москва, Большой
Каретный переулок, д. 24, стр. 2

Время работы: с 10:00 до 19:00

info@mhburo.ru



Благодарим за внимание!

С удовольствием ответим на
Ваши дополнительные
вопросы

+7 (985) 222 47 47

 127051, Москва,
Большой Каретный переулок,
д. 24, стр. 2

 **Время работы:**
с 10:00 до 19:00

 info@mhburo.ru

