



Продается 4-комн. квартира, 100 м²

Москва, ЦАО, р-н Мещанский, Большой
Сергиевский пер., 11

59 000 000 ₺

100 м²

Большой Сергиевский переулок 11 - знаменитый дом Гинзбурга. Архитектор Адольф Зелигсон. Стиль модерн. В квартире сохранились двери, окна, лепнина, паркет времён строительства дома.

- Идеальная планировка. Квартира распашонка образцовой прямоугольной формы. Собственником согласован в МосЖилИнспекции проект перепланировки: огромная кухня-гостиная, 2 отдельных спальни, большая гардеробная, 2 санузла. мастер спальню с вторым санузлом и душем.

- Квартира светлая и очень тихая. Имеет 6 огромных окон высотой 2,60, которые выходят на 2 стороны света, 3 окна в тихий переулок и 3 окна в уютный московский дворик. Из всех окон открывается красивый вид на центр столицы.

- Железобетонные перекрытия и толщина стен позволят вам насладиться тишиной в центре столицы.

- Высота потолков 3,35 и после окончания ремонта они увеличатся до 3,50 - 3,70.



Стоимость за м²: 590 000 ₽



Высота потолков: 3.45 м

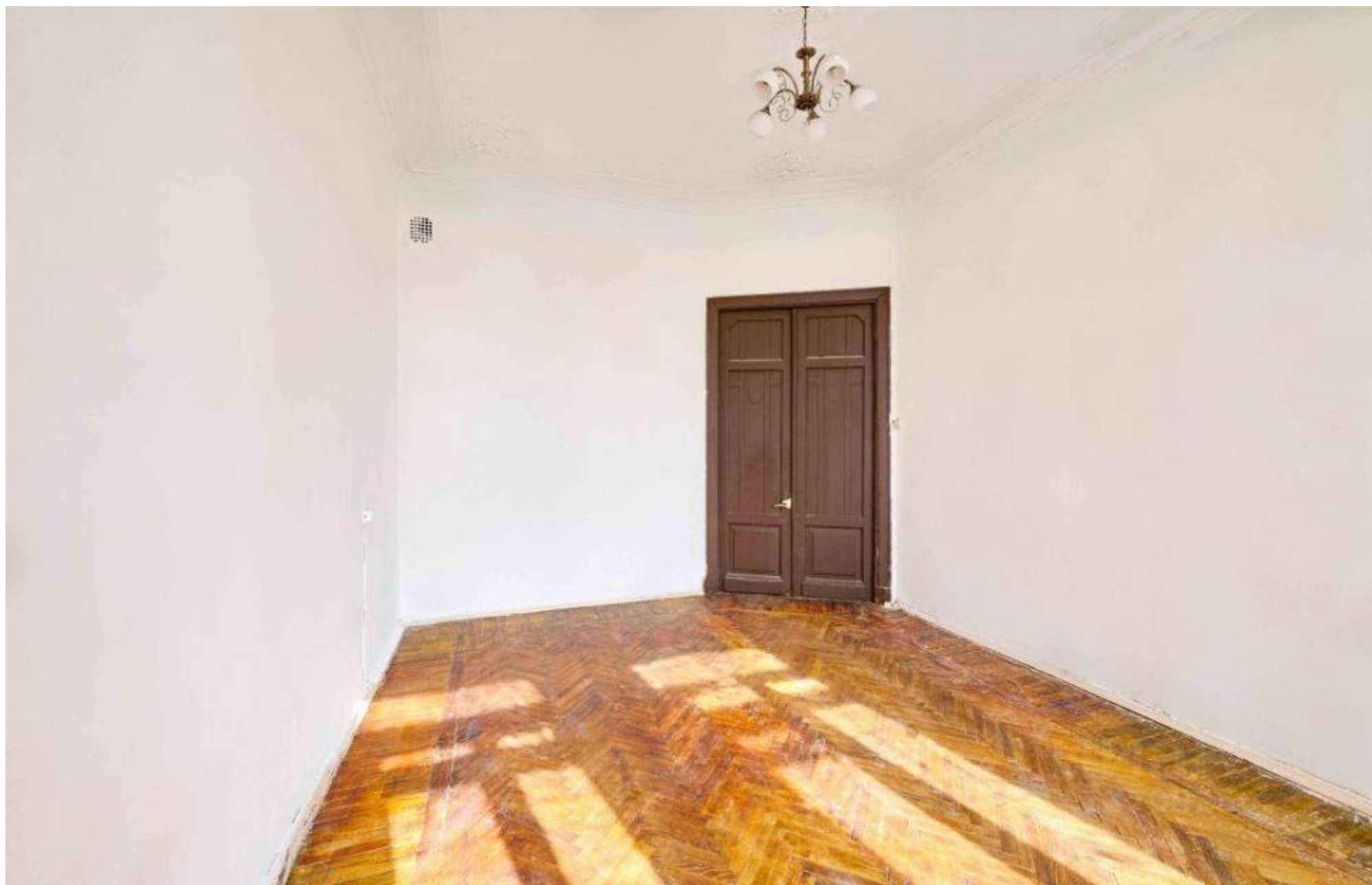


Спальни: П



Этаж: 3

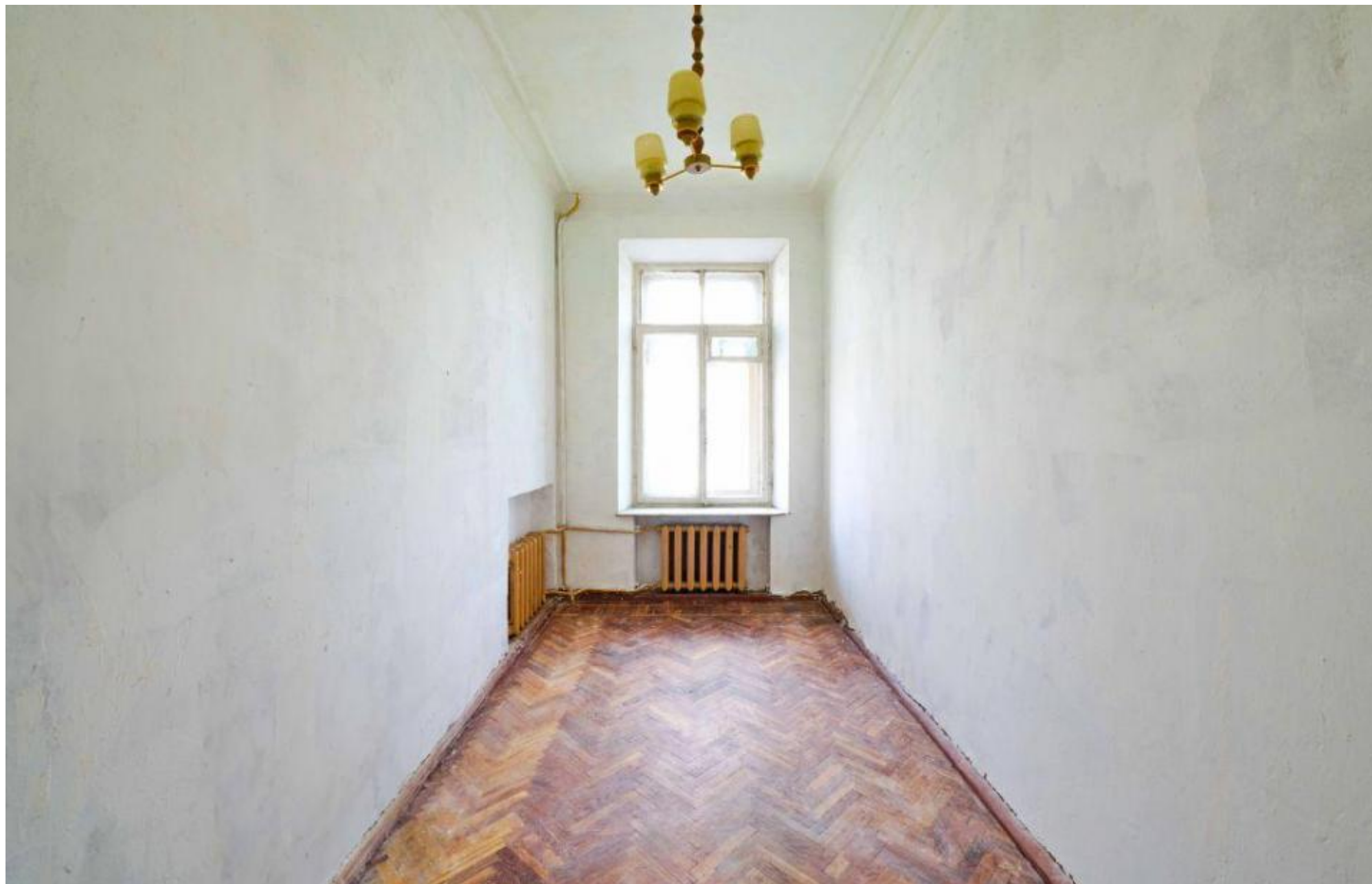


















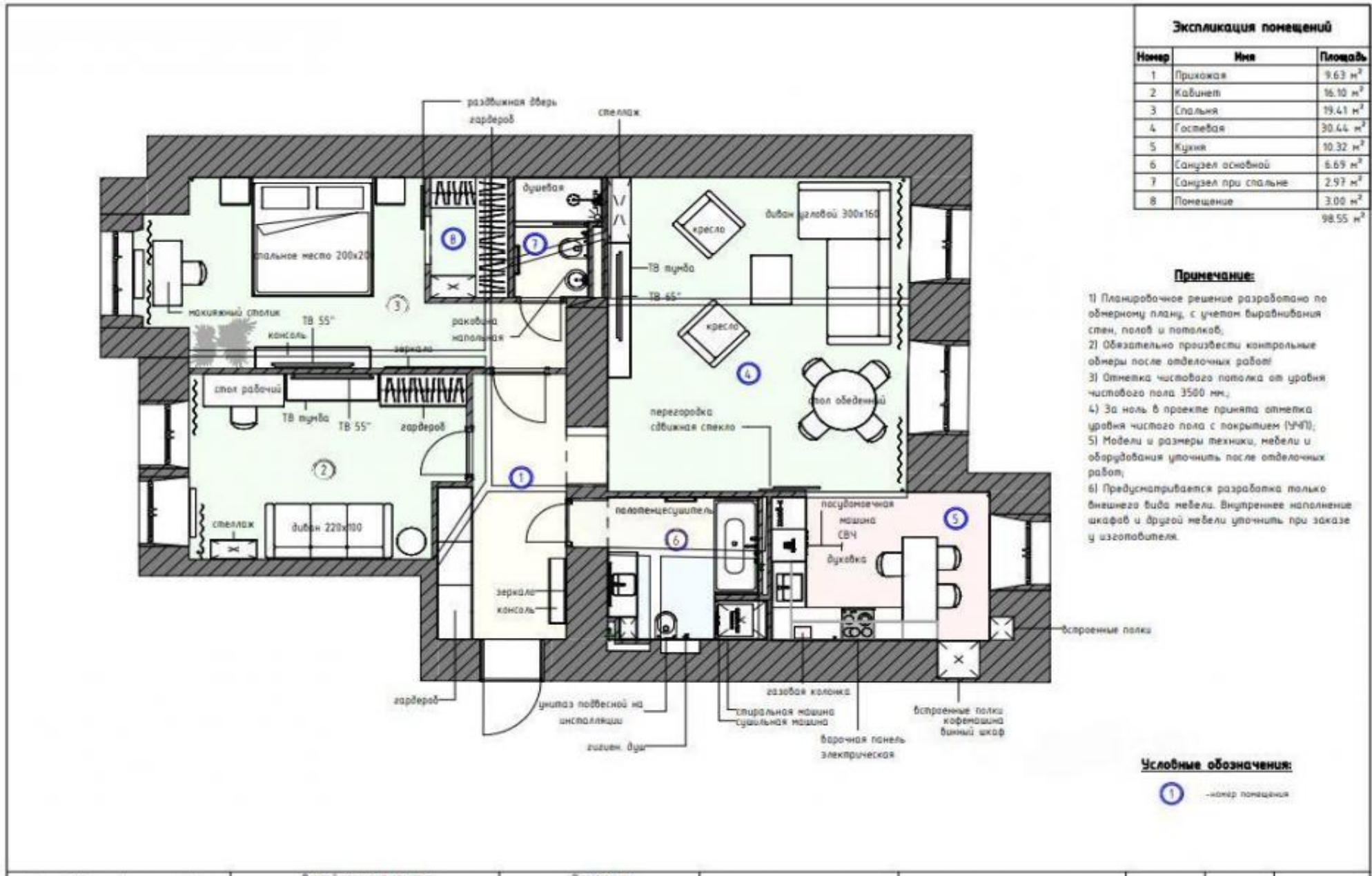














ГБУ Московское городское бюро технической инвентаризации
Первое территориальное управление
Адрес: 115280, г. Москва, 1-й Автозаводский проезд, д. 4, корп. 1
Телефон: 8 (495) 710-20-00, 8 (495) 710-03-60
к заказу 72.34.308605 от 21.02.2018 г.

ЭКСПЛИКАЦИЯ

Адрес (иное описание местоположения):
город Москва, Большой Сергиевский переулок, дом 11

стр. 1

Квартира № ф.22

Этаж	№№ комнат	Характеристика комнат и помещений	Площадь общая, кв.м.			Площадь помещений вспомогательного использования (с коэф.), кв.м.			Высота, см.	Примечание Дата обследования
			всего	в том числе		в том числе				
			основ. (жилая)	вспом.	людской	балконов	прочих			
3	1	коридор	5,5		5,5			354	02.02.2018 г.	
	2	жилая изолированная	18,5	18,5					02.02.2018 г.	
	2а	балкон				1,5			10.12.1987 г.	
	3	жилая изолированная	18,2	18,2					10.12.1987 г.	
	4	жилая изолированная	11,7	11,7					10.12.1987 г.	
	5	жилая изолированная	18,0	18,0					10.12.1987 г.	
	6	кухня	10,6		10,6				02.02.2018 г.	
	6а	шкаф встроенный	0,2		0,2				02.02.2018 г.	
	7	коридор	3,6		3,6				02.02.2018 г.	
	8	ванная	1,3		1,3				02.02.2018 г.	
	9	уборная	0,8		0,8				02.02.2018 г.	
	10	коридор	5,5		5,5				02.02.2018 г.	
	11	кладовая	3,1		2,6				02.02.2018 г.	
Итого по квартире			98,9	66,4	32,5	1,5				

Общая площадь определена в соответствии со ст. 15 Жилищного кодекса РФ

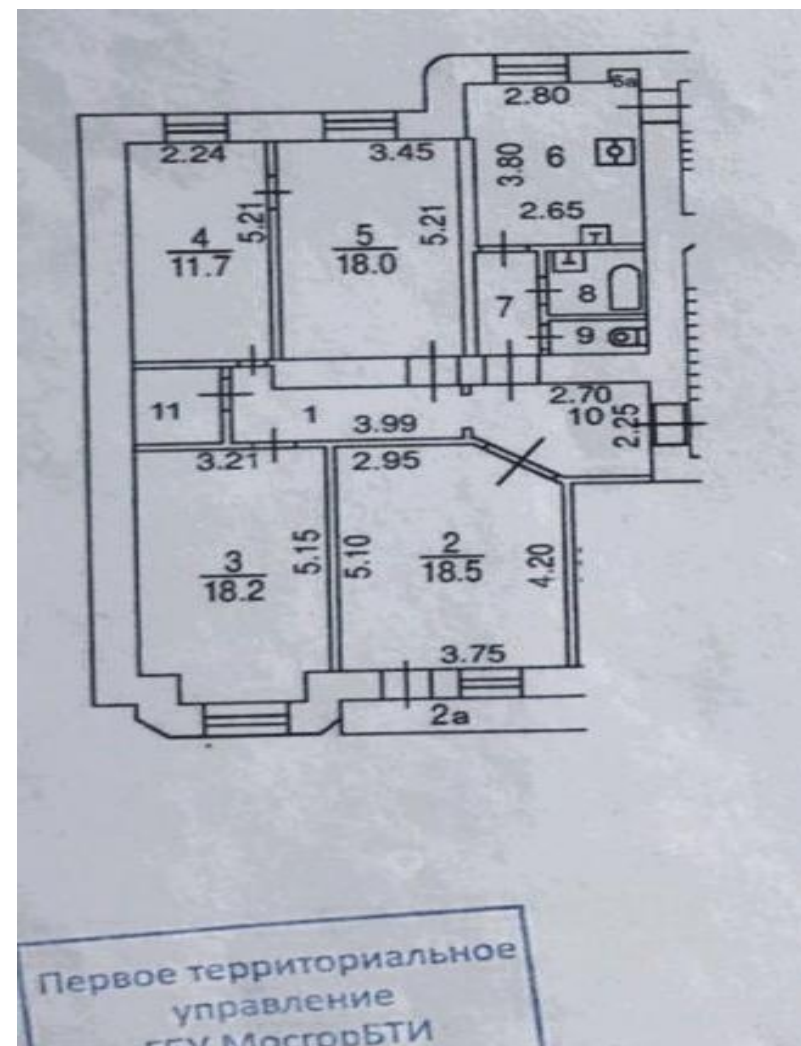
Экспликация на 1 странице

21.02.2018 г.

Исполнитель

Максимова Л. Е.

№18 Первое территориальное
управление
ГБУ МосгорБТИ




Первое территориальное
управление
ГБУ МосгорБТИ

Благодарим за внимание!

С удовольствием ответим на
Ваши дополнительные
вопросы

+7 (985) 222 47 47

 127051, Москва,
Большой Каретный переулок,
д. 24, стр. 2

 **Время работы:**
с 10:00 до 19:00

 info@mhburo.ru

