



## Пентхаус в Садовых кварталах

ул. Ефремова, 10с1к4/1

700 000 000 ₽

308 м2

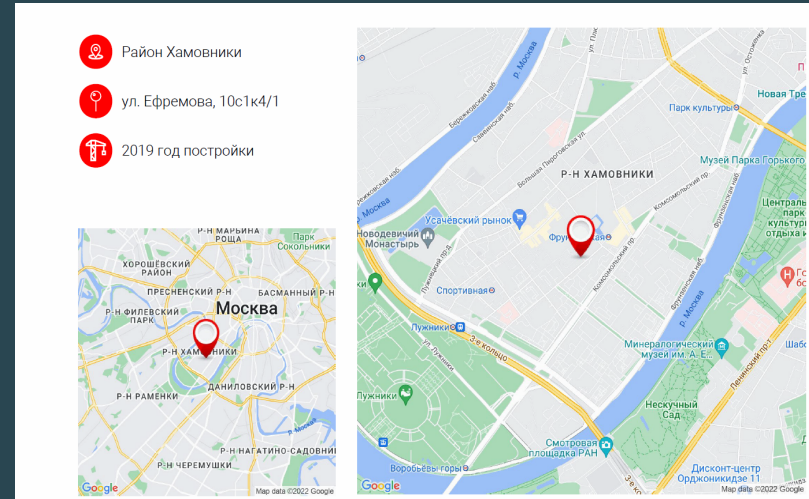
РОСКОШНЫЙ пентхаус на 14-м этаже, 308 кв. м площади с отделкой White Box, готовый для реализации вашего идеального дизайн проекта.

Единственная квартира на этаже, абсолютная **ПРИВАТНОСТЬ!**

Благодаря своему расположению на последнем этаже, этот тип недвижимости также может похвастаться более высокими потолками, панорамными окнами и большим количеством естественного света. Вы будете наслаждаться **ФАНТАСТИЧЕСКИМИ** рассветами, а также закатами с видами на знаковые достопримечательности Москвы: башни Москва Сити, Храм Христа Спасителя, Лужники, МГУ, Воробьевы Горы, Парк Горького, все сталинки.

**ПЛАНИРОВКОЙ ПРЕДУСМОТРЕНО:** - **ВИДОВАЯ** кухня-гостиная, - 5 СПАЛЕН. Мастер-спальня 33,6 кв.м. с собственной гардеробной, большим санузлом и выходом на лоджию, 3 спальни с собственными санузлами.

- По желанию владельцев, возможно спроектировать 4 спальни и кабинет, либо собственное тренажерное пространство.



Стоимость за м<sup>2</sup>: 2 272 727 ₽



Высота потолков: 3,65 м



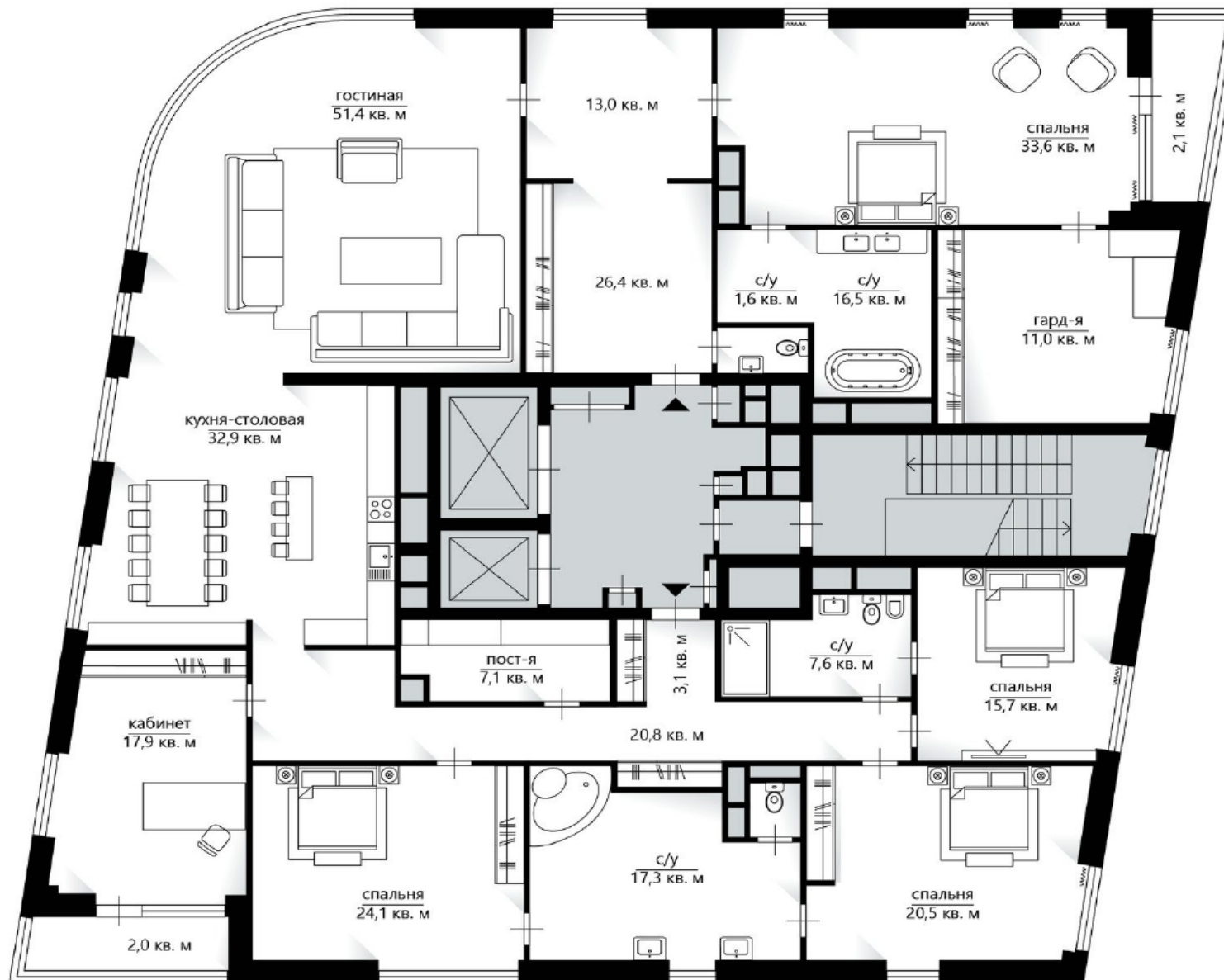
Спальни: 5



Этаж: 14/14



Отделка: White box





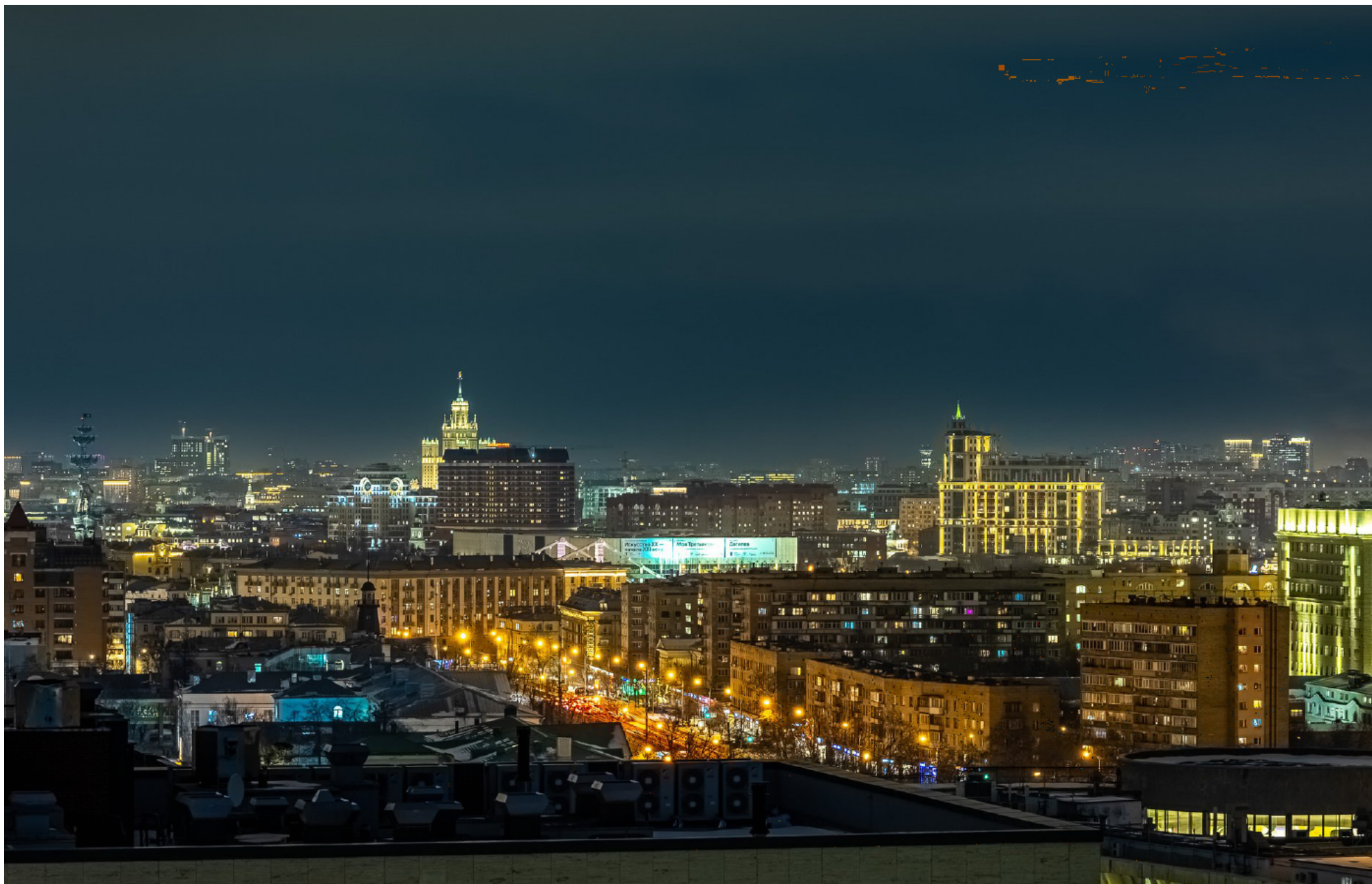













**Благодарим за внимание!**

С удовольствием ответим на  
Ваши дополнительные  
вопросы

**+7 (985) 222 47 47**

 127051, Москва,  
Большой Каретный переулок,  
д. 24, стр. 2

 **Время работы:**  
с 10:00 до 19:00

 [info@mhburo.ru](mailto:info@mhburo.ru)

