

## Пентхаус в ЖК "Снегири Эко"

Минская 2В к 6

8 250 000 \$

415,9 м2

Уникальный пентхаус на 4 этаже малоэтажного корпуса.

Занимает весь этаж. Предлагается без отделки.

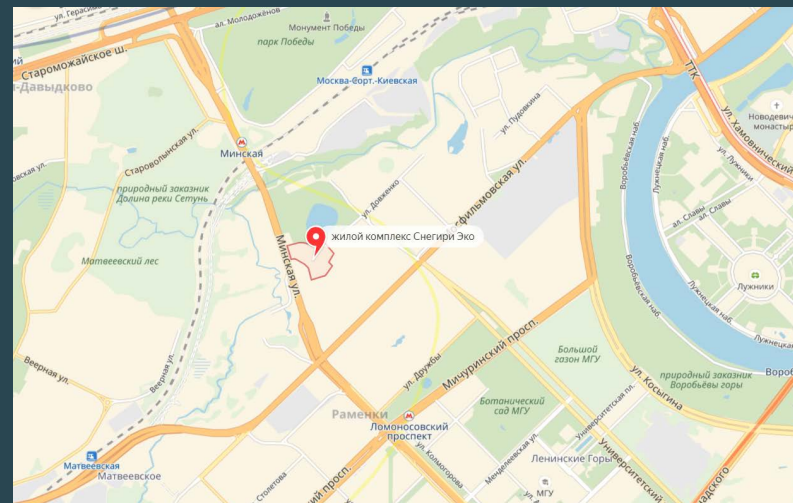
В квартире 4 лоджии и 4 балкона (выходят на все стороны света).

Планировкой предусмотрено: 8 спален с гардеробными, гостиная с кухней и обеденной зоной, 9 санузлов, постирочная.

В стоимость включены 4 машиноместа и кладовка.

Элитный жилой комплекс «СНЕГИРИ ЭКО» занимает территорию 5 Га с природным ландшафтом и собственным озером. Уникальный загородный формат с малоэтажной застройкой в черте Москвы.

Абсолютное ощущение жизни за городом в районе Кутузовского проспекта.



Стоимость за м<sup>2</sup>: 19 880 \$



Высота потолков: 3,5 м



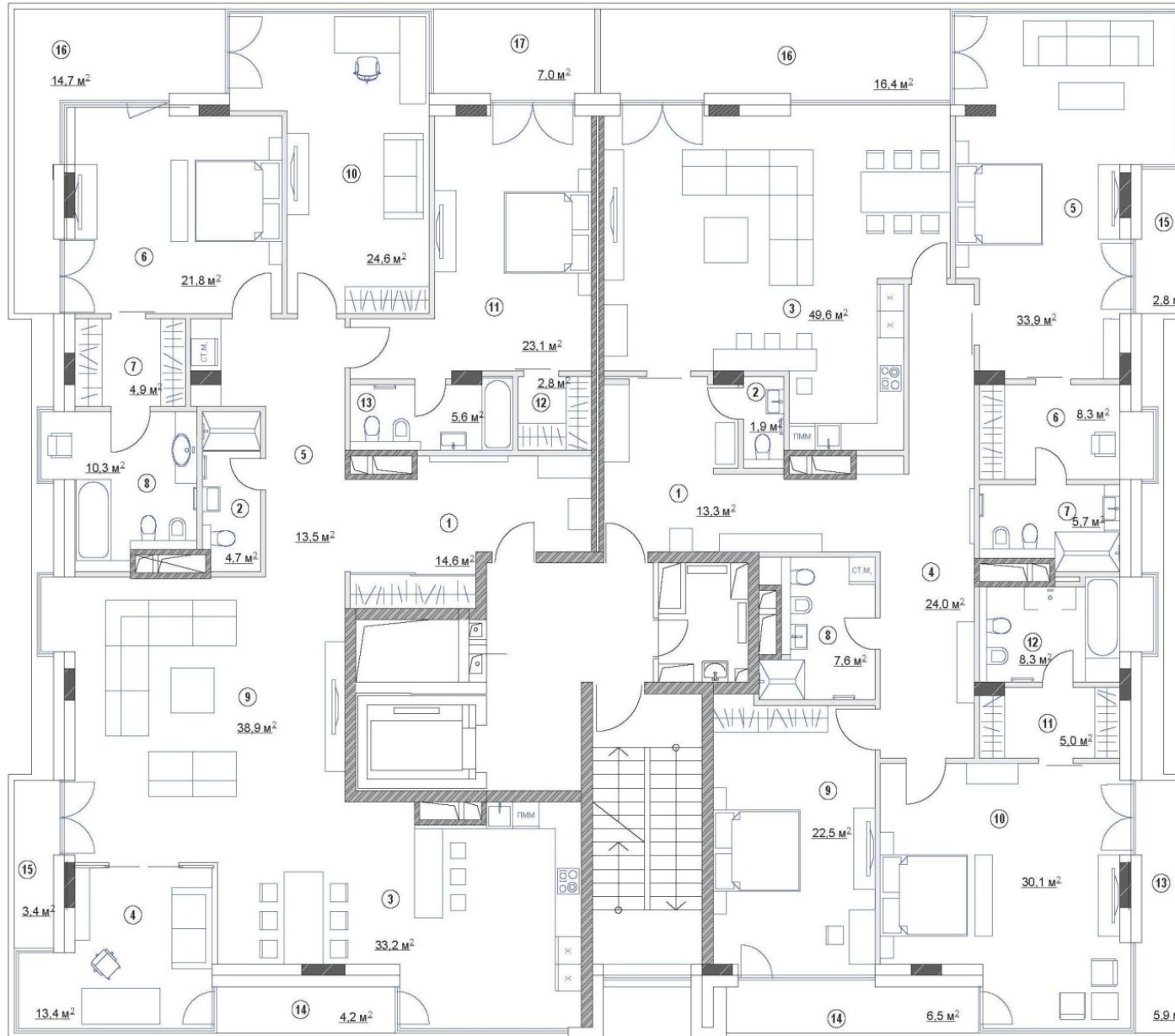
Спальни: 5-7



Этаж: 4



Отделка: без ремонта



**ВАРИАНТ 1**

№	НАЗВАНИЕ	ПЛОЩАДЬ, кв. м.
1	прихожая	14,6
2	гостевой санузел	4,7
3	кухня/столовая	33,2
4	кабинет	13,4
5	коридор	13,5
6	спальня	21,8
7	гардеробная	4,9
8	ванная	10,3
9	гостиная	38,9
10	детская	24,6
11	спальня	23,1
12	гардеробная	2,8
13	санузел	5,6
14	лоджия	4,2
15	лоджия	3,4
16	лоджия	14,7
17	лоджия	7,0
ОБЩАЯ ПЛОЩАДЬ		240,7
ОБЩАЯ ПЛОЩ. БЕЗ ЛОДЖИЙ		211,4

**ВАРИАНТ 2**

№	НАЗВАНИЕ	ПЛОЩАДЬ, кв. м.
1	прихожая	13,3
2	гостевой санузел	1,9
3	кухня/столовая/гостиная	49,6
4	коридор	24,0
5	спальня	33,9
6	гардеробная	8,3
7	ванная	5,7
8	санузел	7,6
9	спальня	22,5
10	спальня	30,1
11	гардеробная	5,0
12	санузел	8,3
13	лоджия	5,9
14	лоджия	6,5
15	лоджия	2,8
16	лоджия	16,4
ОБЩАЯ ПЛОЩАДЬ		242,0
ОБЩАЯ ПЛОЩ. БЕЗ ЛОДЖИЙ		210,4



































**Благодарим за внимание!**

С удовольствием ответим на  
Ваши дополнительные  
вопросы

**+7 (985) 222 47 47**

 127051, Москва,  
Большой Каретный переулок,  
д. 24, стр. 2

 **Время работы:**  
с 10:00 до 19:00

 [info@mhburo.ru](mailto:info@mhburo.ru)

