

Квартира на Толмачевском

Большой Толмачёвский переулок , 4, стр. 1

141 700 000 ₽

217.2 м2

Двухуровневый пентхаус в клубном доме напротив Третьяковской галереи. Отделка и интерьер выдержаны в современном стиле. По плану на первом уровне обустроены просторная гостиная с панорамным круговым остеклением и зоной отдыха, кухня, гостевой санузел. На втором уровне расположены спальня с панорамным круговым остеклением и выходом на террасу, ванная комната с сауной, хозяйственная комната. Из окон открывается панорамный вид на Третьяковскую галерею, Храм Святителя Николая в Толмачах, сквер Шмелева и памятник Петру I. Фасадный восьмиэтажный дом 1998 года постройки. Дом возведен по индивидуальному проекту, в доме два подъезда. Огороженная территория с ландшафтным дизайном, обустроена детская площадка, ведется видеонаблюдение по периметру здания и в местах общего пользования, круглосуточное дежурит охрана.

Стоимость за м²: 652 394 ₽

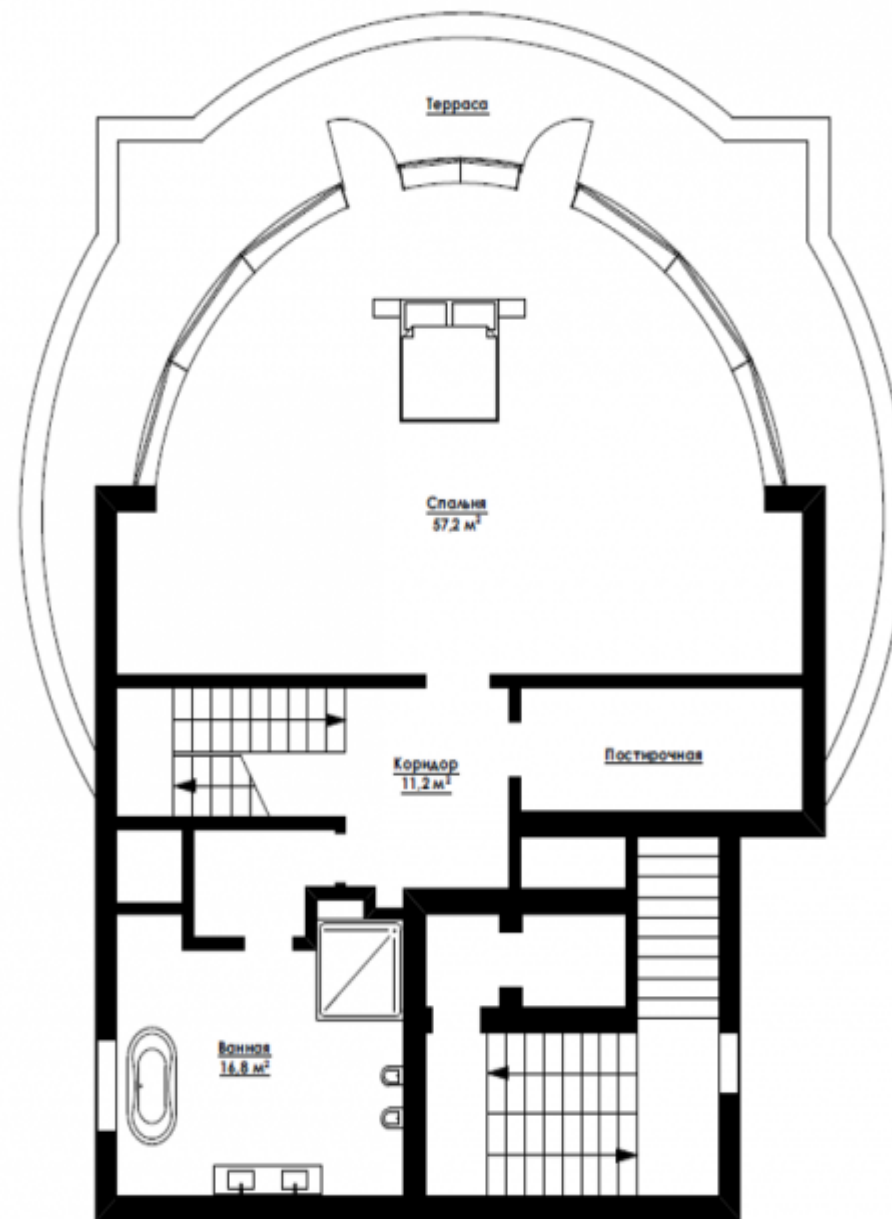
Спальни: 1



Этаж: 7/8



Отделка: С отделкой















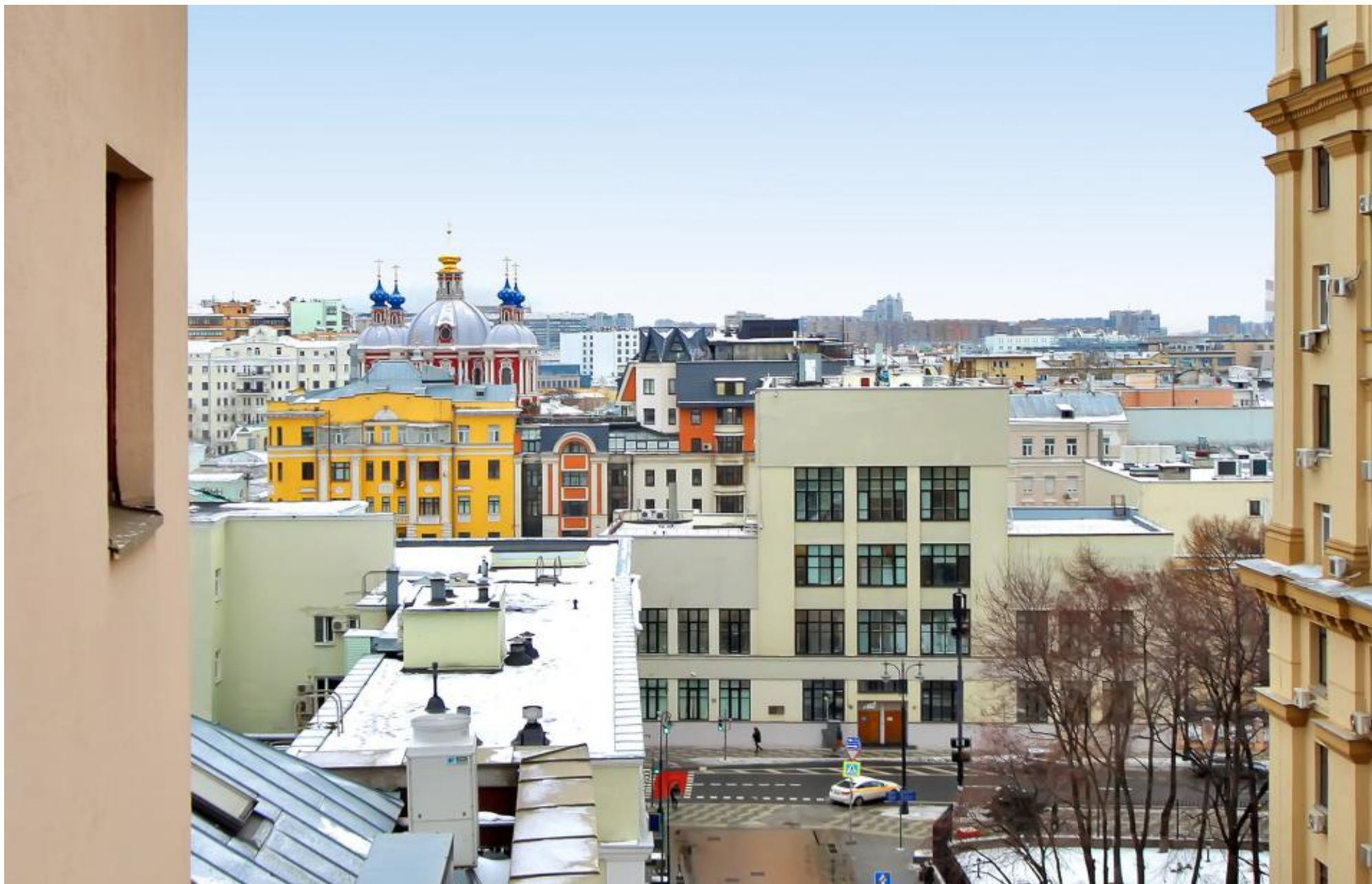


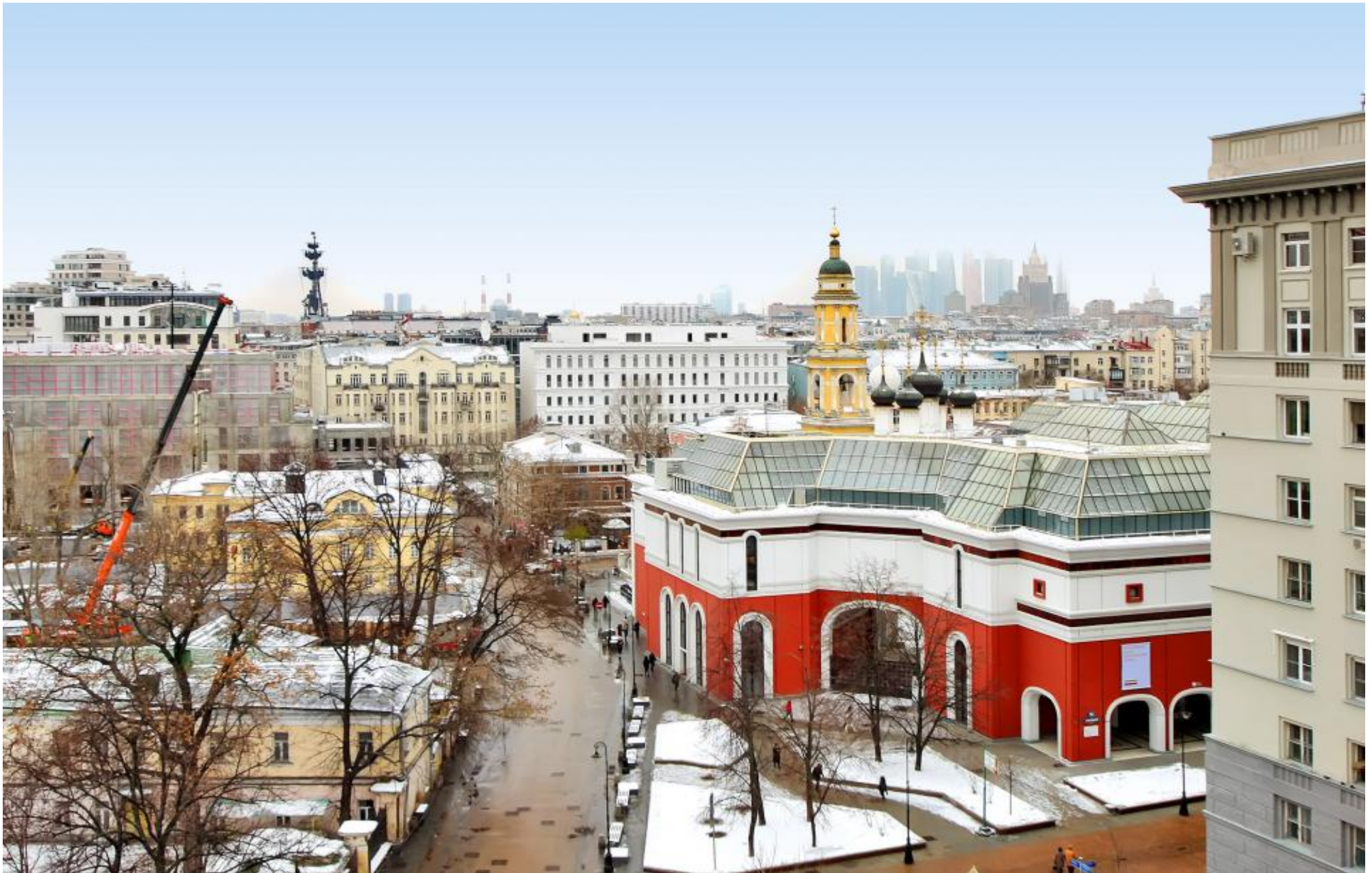
















Благодарим за внимание!

С удовольствием ответим на
Ваши дополнительные
вопросы

+7 (985) 222 47 47

 127051, Москва,
Большой Каретный переулок,
д. 24, стр. 2

 Время работы:
с 10:00 до 19:00

 info@mhburo.ru

