

Квартира на Грохольском

Грохольский переулок 28

72 000 000 ₽

148 м2

Предлагаем потрясающую двухуровневую квартиру на Грохольском переулке.

В квартире выполнен дизайнерский ремонт, много окон, что делает квартиру очень светлой. Планировкой предусмотрена большая кухня гостиная со вторым светом и гардеробная, на втором уровне располагаются 2 мастер спальни и кабинет.

Комплекс располагается напротив посольского городка (Япония, Португалия, Ирландия). Здесь же находится живописный Ботанический сад МГУ «Аптекарский огород» — превосходное место для прогулок. Рядом — 3-я поликлиника УД Президента РФ и огромная территория знаменитого «Склифа» (НИИ скорой помощи имени Склифосовского).

Грохольский переулок, 28 характеризуется хорошей транспортной доступностью благодаря удобному выезду на Садовое кольцо. В нескольких минутах ходьбы находятся станции метро «Сухаревская» и «Проспект Мира».

В подземном паркинге предусмотрено 2 машиноместа по стоимости 3 млн рублей.



Стоимость за м²: 486 486 ₽



Высота потолков: 3 м



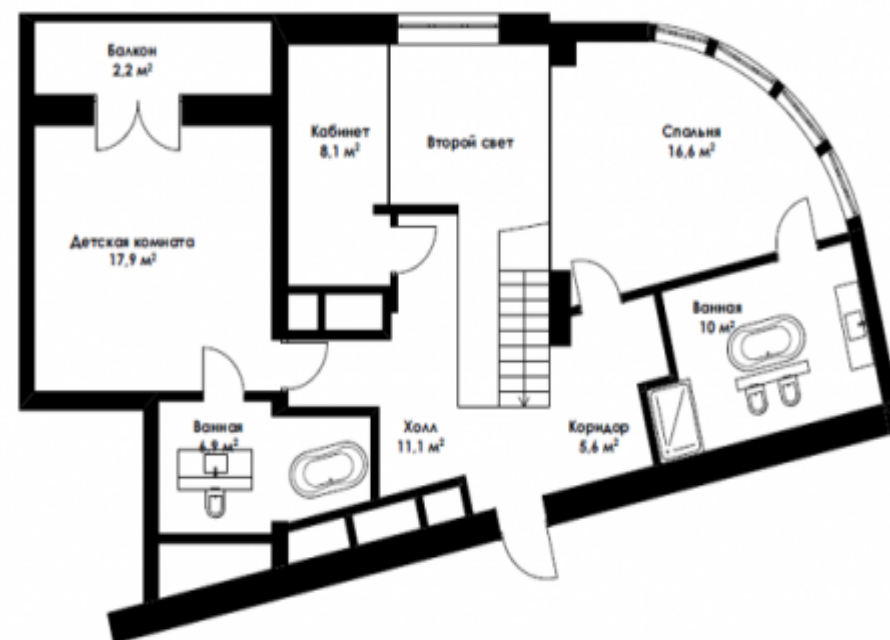
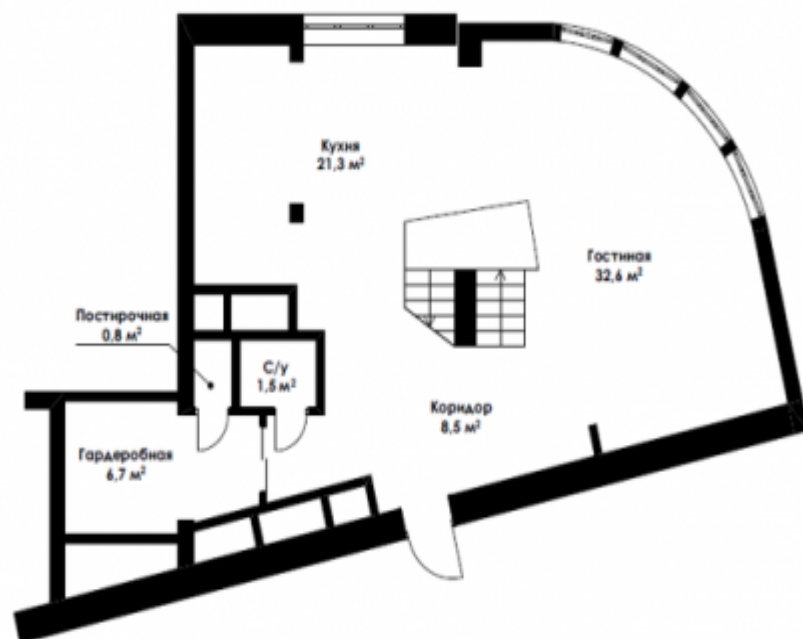
Спальни: 2



Этаж: 8/17



Отделка: С отделкой













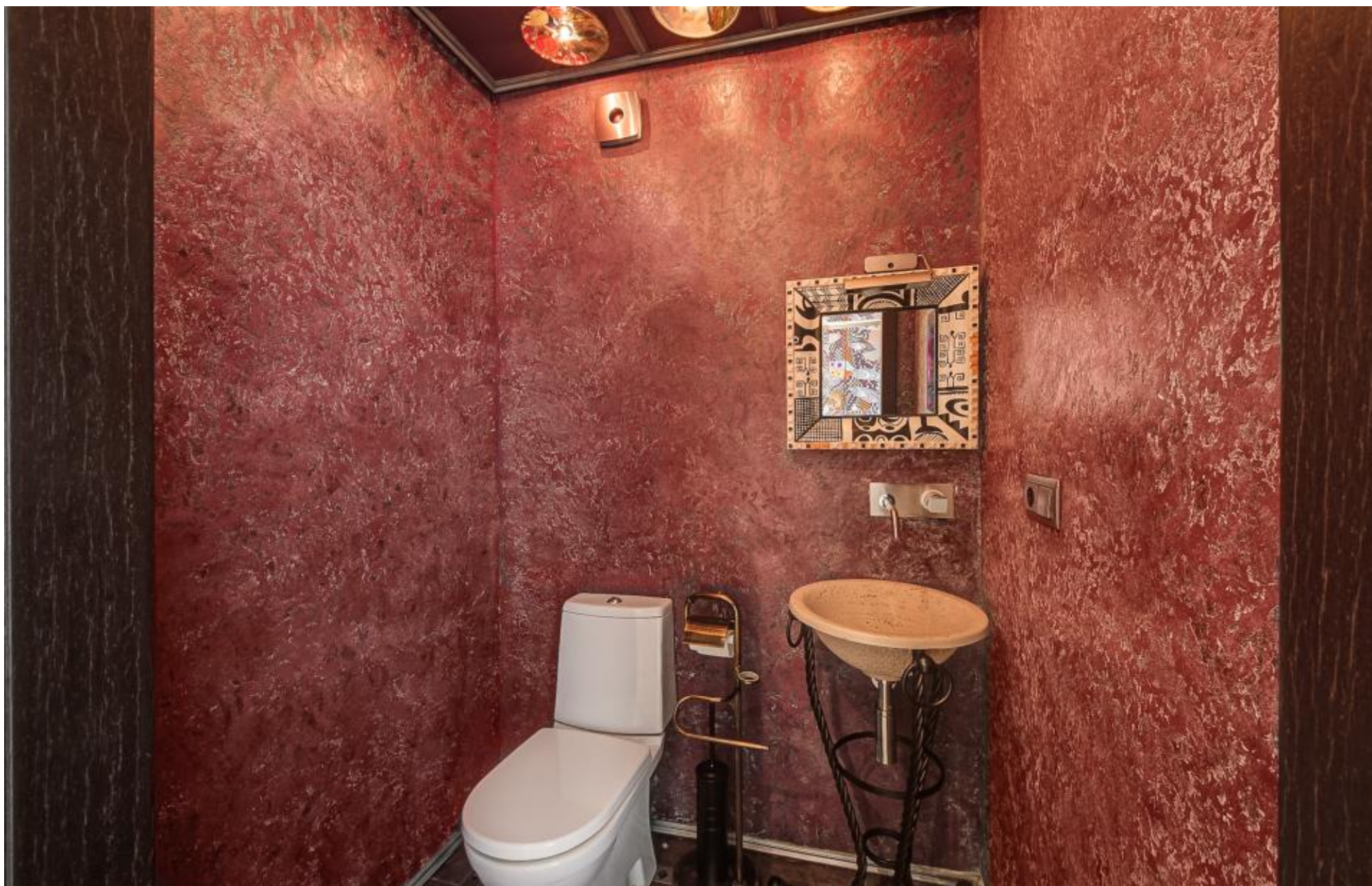


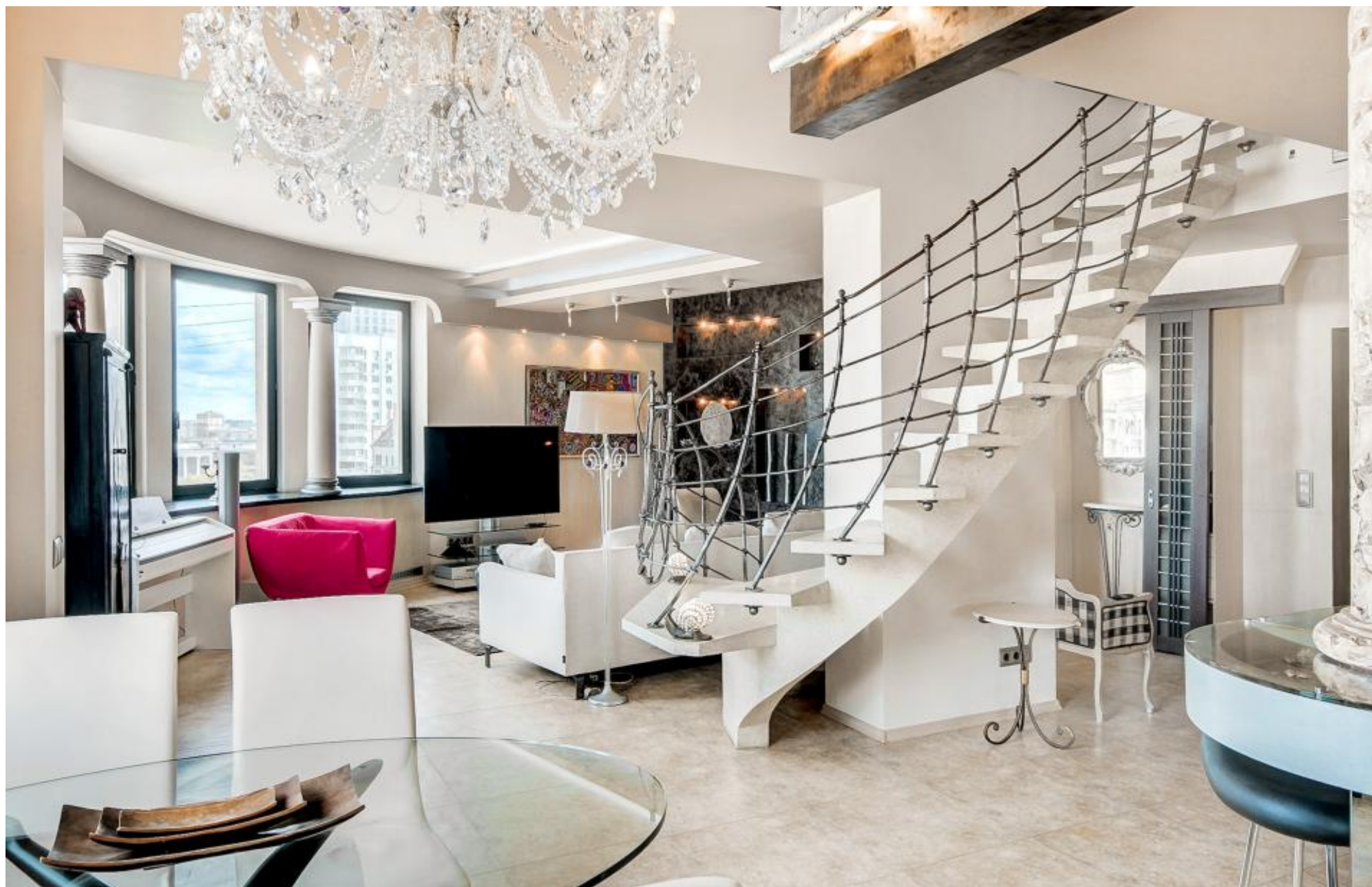




















+7 (985) 222 47 47

127051, Москва, Большой
Каретный переулок, д. 24, стр. 2

Время работы: с 10:00 до 19:00

info@mhburo.ru




Благодарим за внимание!

С удовольствием ответим на
Ваши дополнительные
вопросы

+7 (985) 222 47 47

 127051, Москва,
Большой Каретный переулок,
д. 24, стр. 2

 **Время работы:**
с 10:00 до 19:00

 info@mhburo.ru

