



Квартира в ЖК Режиссер

Пырьева д 2

137 000 000 ₽

153,9 м2

Предлагаем красивую квартиру в ЖК «Режиссер» с авторской дизайнерской отделкой и мебелью. Квартира очень уютная, в ней продумано все до мелочей для удобной и комфортной жизни. Мебель изготавливалась по индивидуальному заказу (производители: Италия, Россия и Германия). Все светильники в квартире - от американских производителей. Бытовая техника - KUPPERSBUSCH, LIEBHERR и др.

Планировка квартиры:






гостиная-столовая-кухня, мастер спальня, детская спальня, кабинет, две гардеробные, ванная комната, гостевой санузел и хозяйственная комната.

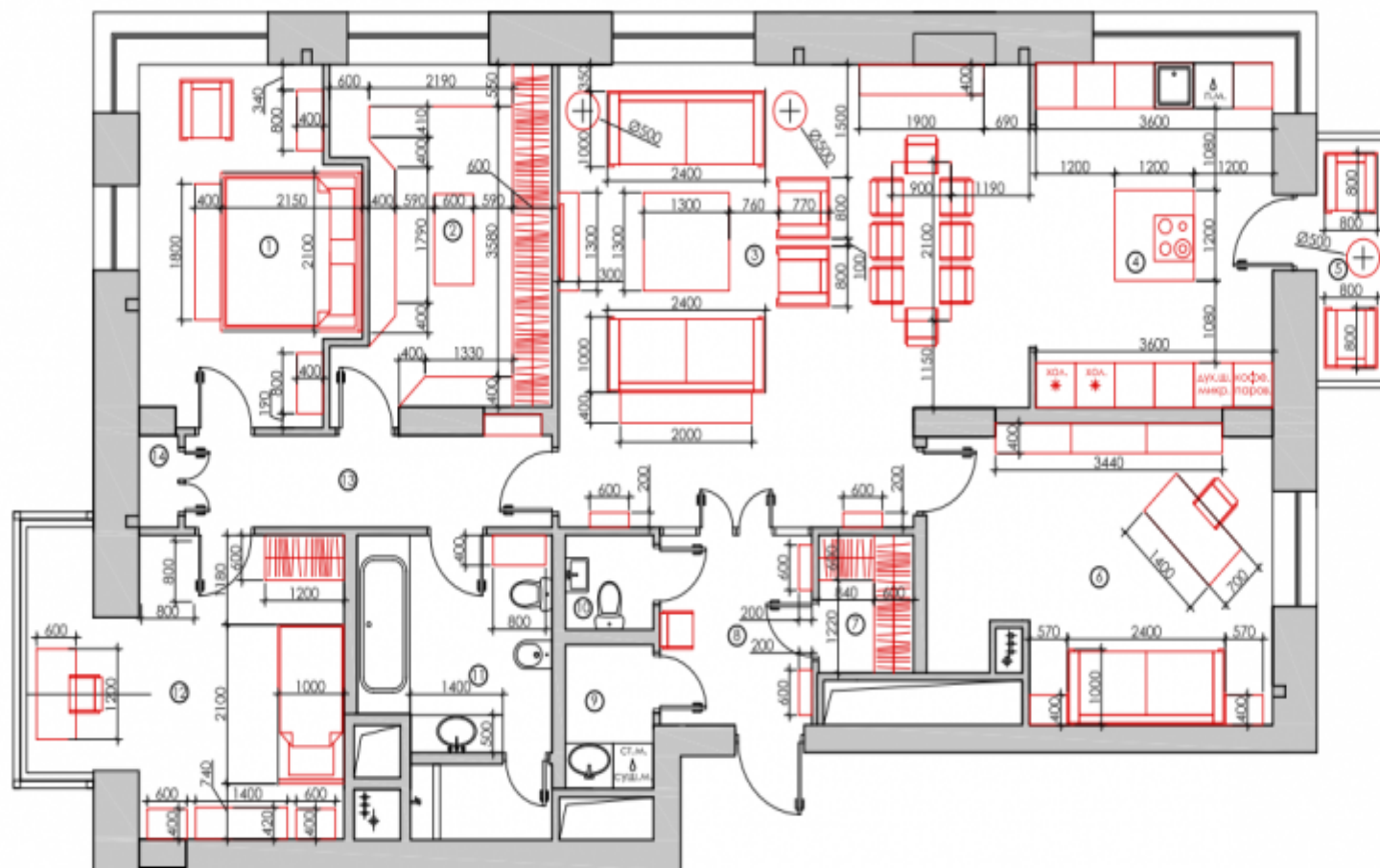
Из квартиры открываются красивые виды на город и на Поклонную гору.

ЖК «Режиссёр» имеет огороженную и охраняемую зелёную территорию.

В подземном паркинге дома есть машиноместо по стоимости 3 млн рублей.



-  Стоимость за м<sup>2</sup>: 895 425 ₽
-  Высота потолков: 3.35 м
-  Спальни: 3
-  Этаж: 13/17
-  Отделка: С отделкой



**Экспликация помещений:**

1	Спальня	14,7 м <sup>2</sup>
2	Гардеробная	13,9 м <sup>2</sup>
3	Гостиная	41,5 м <sup>2</sup>
4	Кухня	16,6 м <sup>2</sup>
5	Балкон	4,1 м <sup>2</sup>
6	Кабинет	19,3 м <sup>2</sup>
7	Гардеробная	2,7 м <sup>2</sup>
8	Прихожая	6,1 м <sup>2</sup>
9	Постирочная	2,6 м <sup>2</sup>
10	Санузел	1,7 м <sup>2</sup>
11	Ванная	10,4 м <sup>2</sup>
12	Детская	17,3 м <sup>2</sup>
13	Коридор	7,3 м <sup>2</sup>
14	Кладовая	0,8 м <sup>2</sup>

**Общая площадь: 159,0 м<sup>2</sup>**





















