

Квартира в ЖК Вишневый сад

Мосфильмовская ул., 1А

300 000 000 ₽

190.68 м2

В ЖК премиум-класса Вишнёвый сад к продаже предлагается светлая квартира, площадью 190 кв. м.

Из окон открываются потрясающие ВИДЫ на парк.

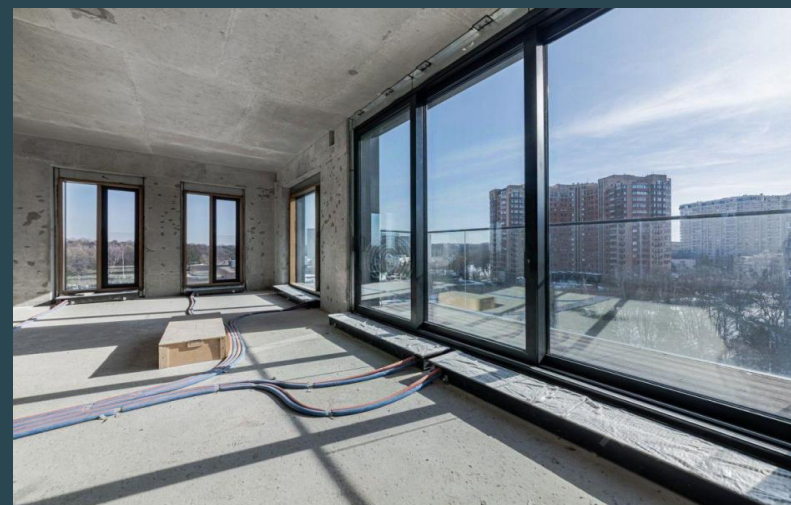
ФУНКЦИОНАЛЬНАЯ ПЛАНИРОВКА:- кухня-гостиная- мастер спальня с гардеробной - 3 спальни- гардеробная - постирочная- 3 санузла

Один взрослый Быстрый выход на сделку Свободная продажа Вишневый сад расположен в окружении заказчика Долины реки Сетунь на территории 4,3 га и представляет собой комплекс премиум-класса состоящий из восьми особняков выполненных в современном европейском стиле.

Проектированием здания занималось известное архитектурное бюро John McAslan. Фасады выполнены из натурального камня.

ИНФРАСТРУКТУРА:

ПОДЗЕМНЫЙ ПАРКИНГ на 460 мест, этаж с кладовыми помещениями, фитнес-клуб с бассейном и спа, детские площадки, детский сад, кафе.



Стоимость за м²: 1 573 317 ₽



Высота потолков: 3.2 м



Спальни: 3-4



Этаж: 8/9



Отделка: без отделки



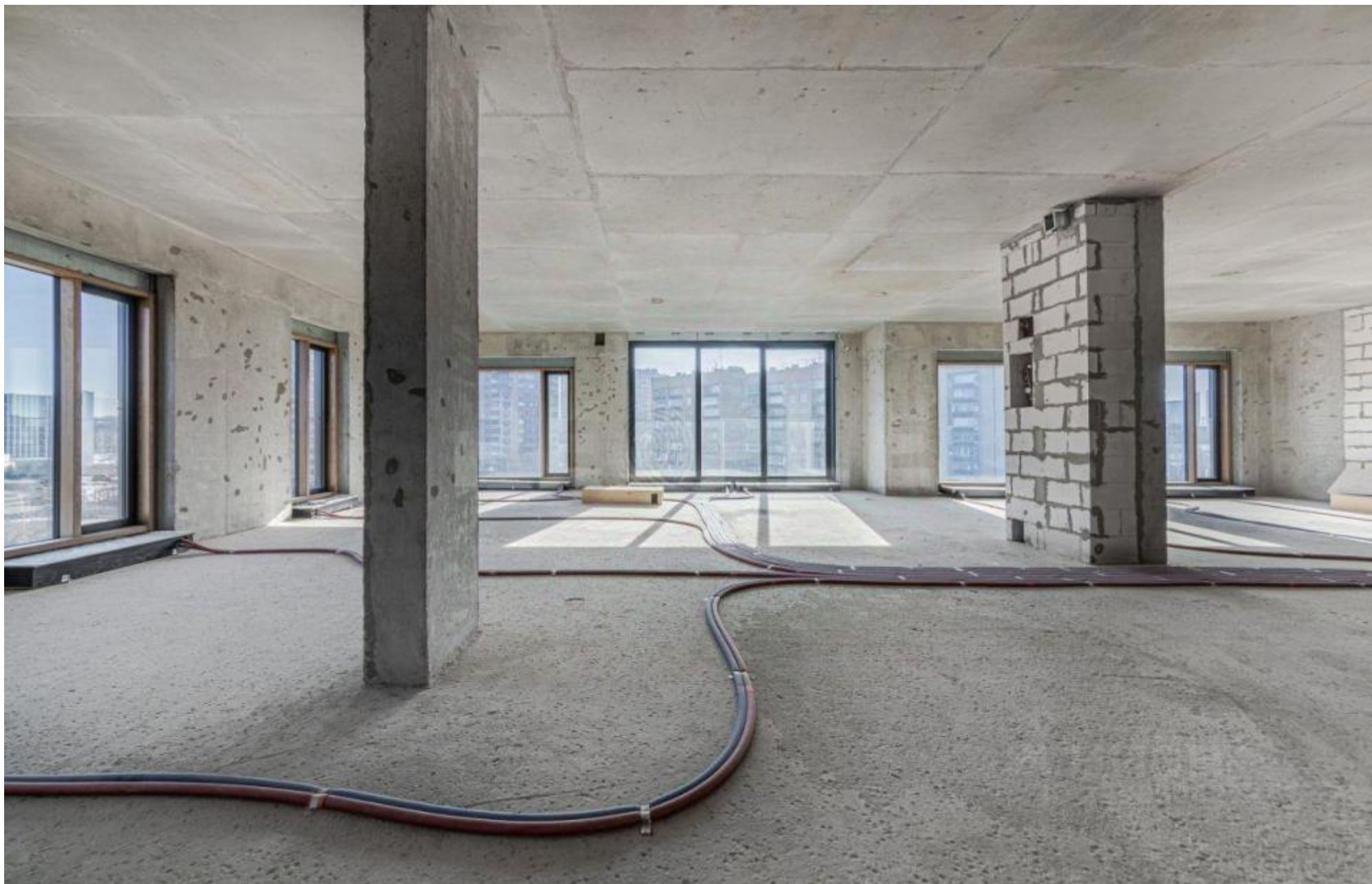




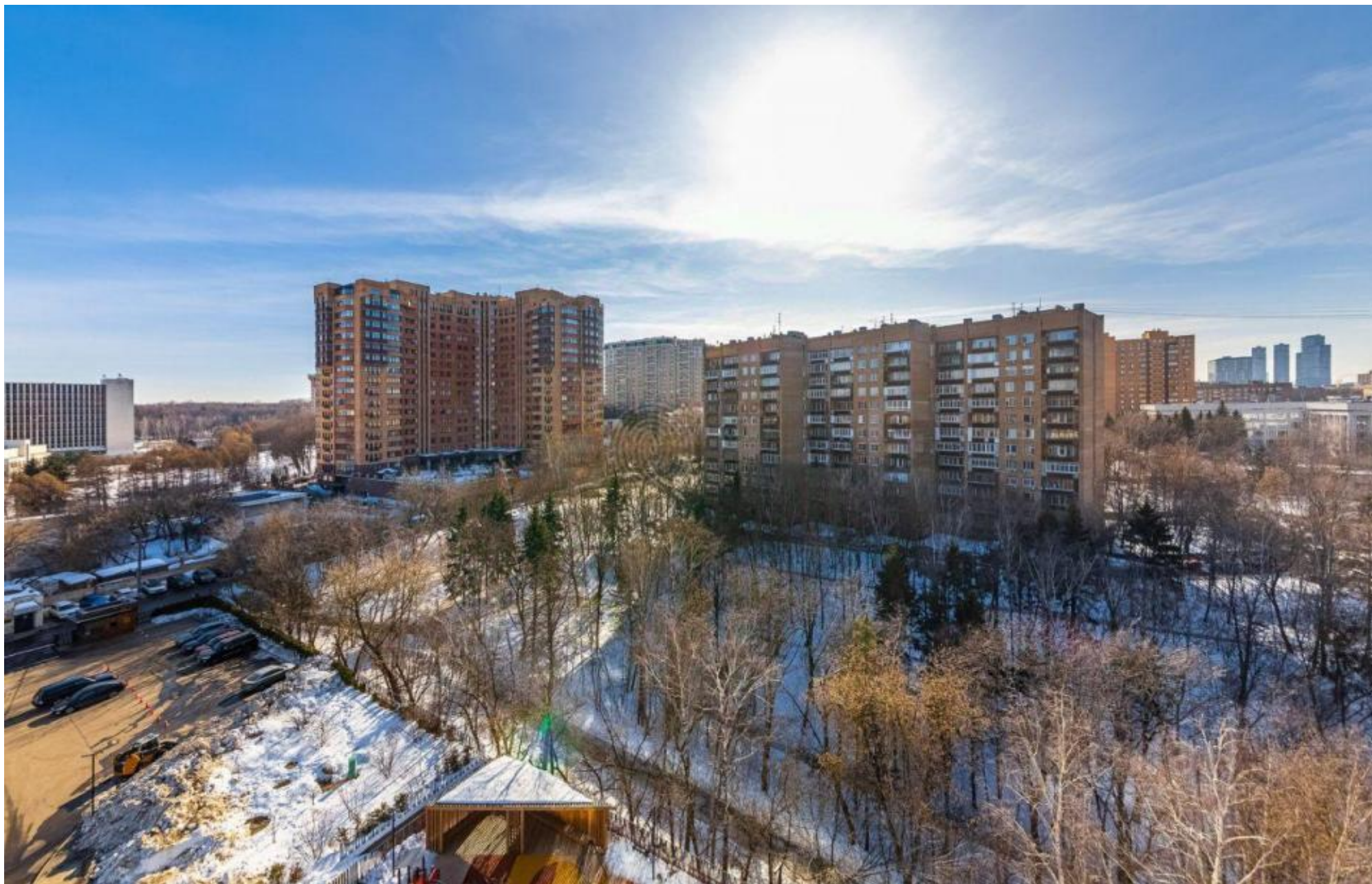














+7 (985) 222 47 47

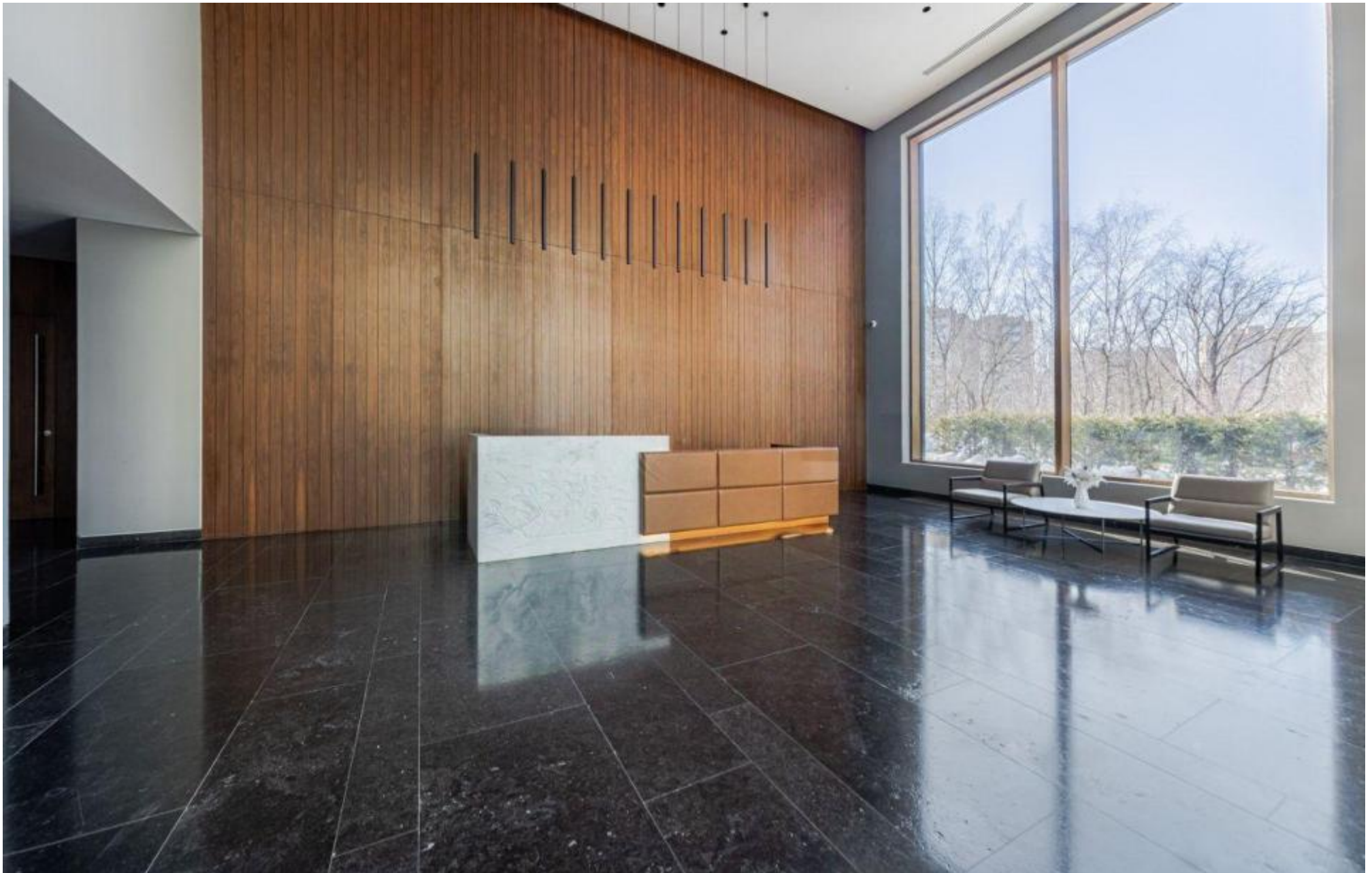
127051, Москва, Большой
Каретный переулок, д. 24, стр. 2

Время работы: с 10:00 до 19:00

info@mhburo.ru









+7 (985) 222 47 47

127051, Москва, Большой
Каретный переулок, д. 24, стр. 2

Время работы: с 10:00 до 19:00

info@mhburo.ru




Благодарим за внимание!

С удовольствием ответим на
Ваши дополнительные
вопросы

+7 (985) 222 47 47

 127051, Москва,
Большой Каретный переулок,
д. 24, стр. 2

 **Время работы:**
с 10:00 до 19:00

 info@mhburo.ru

