



КП Ренессанс парк

Новорижское шоссе 19 км

4 000 000 \$

500 м2

Совершенно новый особняк, построенный в 2021 году. Гостиная с камином, столовая с выходом на террасу, четыре спальни со своими ванными и гардеробными. С балкона мастер-спальни и террасы открывается потрясающий вид на рассвет солнца над лесом и «Ренессанс Парком». Интерьеры выполнены из премиальных материалов: мрамора, ценных пород дерева, натурального текстиля. Для Вас — элитная техника, мебель и освещение. Внутри очень солнечно! В каждой комнате большие окна и высокие потолки. В отдельную часть дома вынесены тёплый гараж на два авто и комната для персонала. Для комфортного отдыха на свежем воздухе на участке построена беседка с барбекю-зоной. Мощный монолитный фундамент и стены из натурального кирпича берегут тепло и уют в доме, и полностью исключают риски, связанные со сложными грунтами Новой Риги. Вам будет приятно гулять по участку площадью 25 соток.

Стоимость за м²: 8 000 \$

Спальни: 4

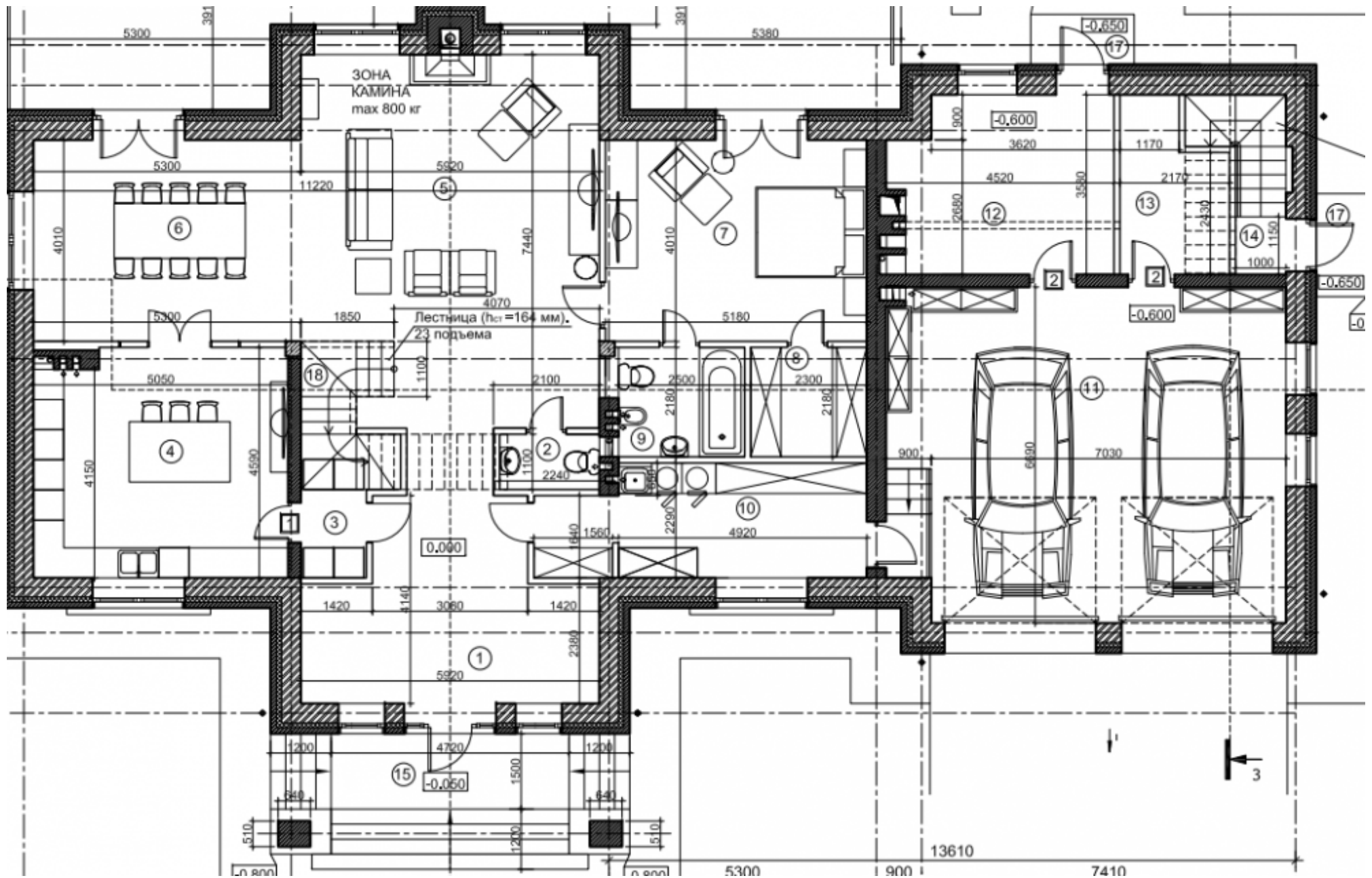


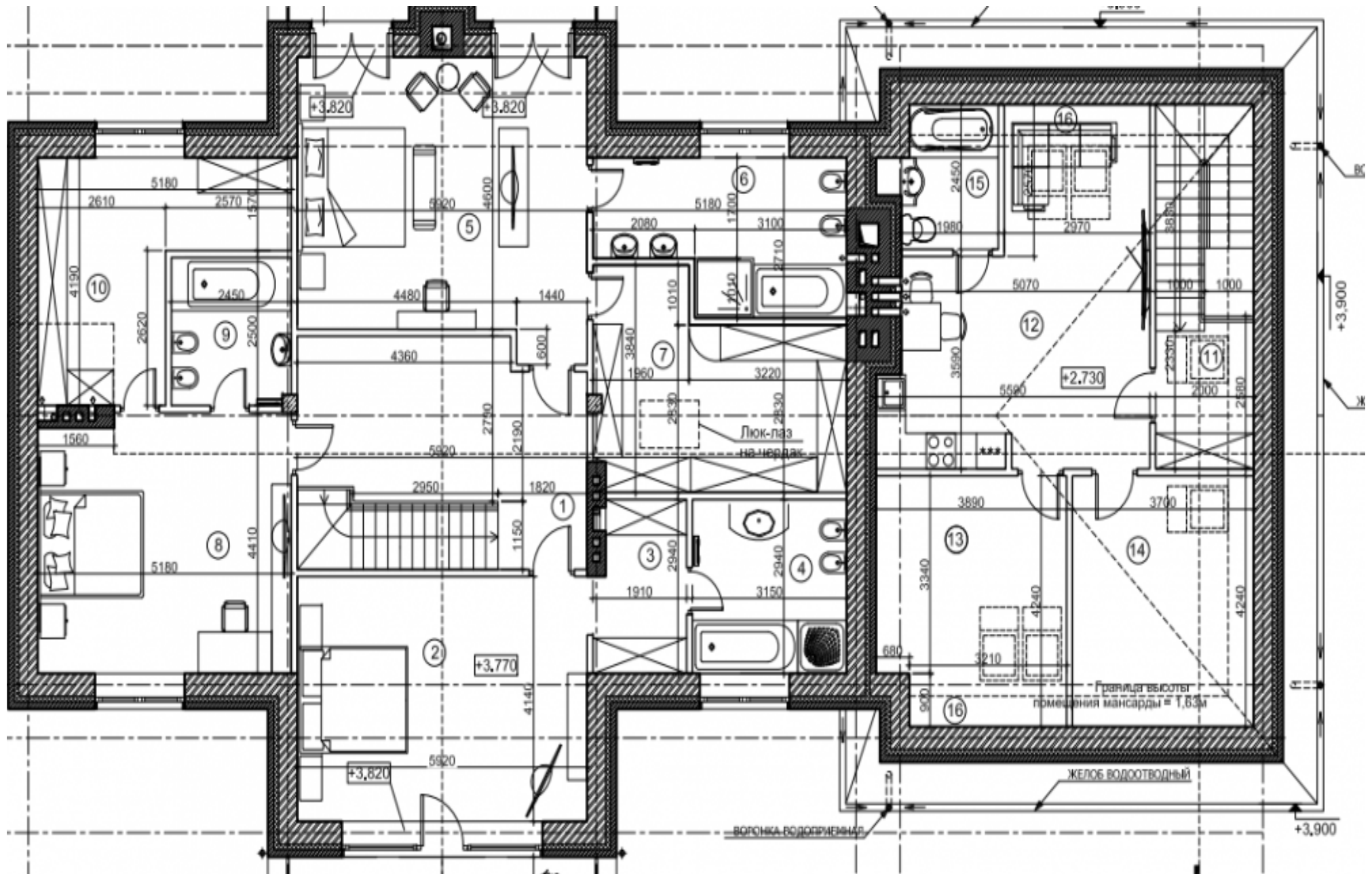
Этаж: 1/2



Отделка: С отделкой








Благодарим за внимание!

С удовольствием ответим на
Ваши дополнительные
вопросы

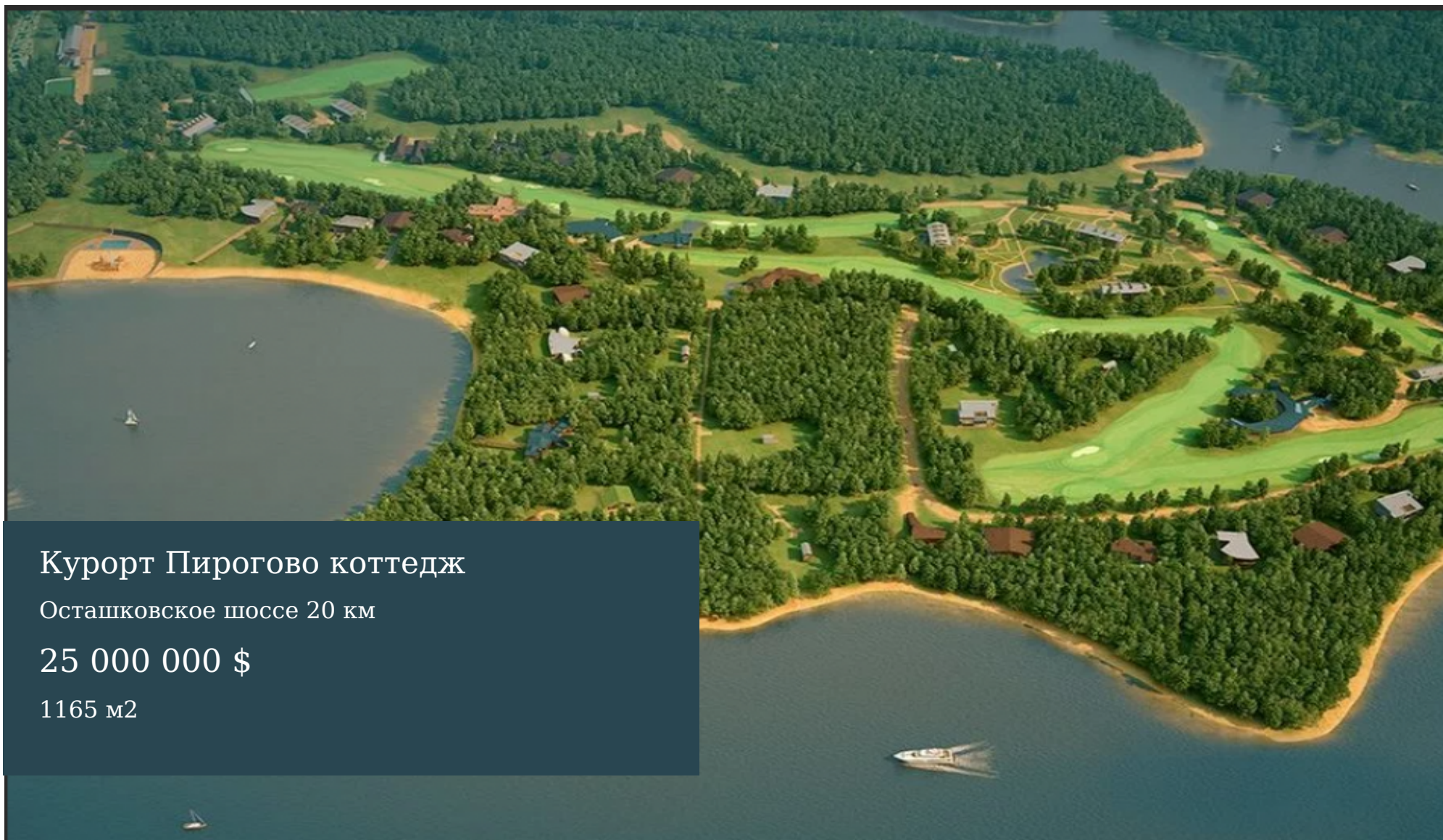
+7 (985) 222 47 47

 127051, Москва,
Большой Каретный переулок,
д. 24, стр. 2

 **Время работы:**
с 10:00 до 19:00

 info@mhburo.ru





Курорт Пирогово коттедж

Осташковское шоссе 20 км

25 000 000 \$

1165 м2

Предлагается роскошный особняк площадью 1165 м² расположен вдали от шума и суеты на кромке гольф-поля в поселке на Клязьминском водохранилище. Площадь арендуемого участка 5 030 м².

Будущему владельцу будет доступна вся инфраструктура одного из самых закрытых премиальных поселков "Курорт Пирогово".

Курорт «Пирогово» занимает площадь более 100Га, он расположен на берегу Клязьминского водохранилища. Длина береговой линии 4км. Курорт окружен лесом. Территория Курорта огорожена и круглосуточно охраняется.

На территории расположены гольф-поле, яхт-клуб, теннисные корты и футбольное поле, крытый каток с искусственным льдом, конюшня, ресторан «Домино».

Работают академия гольфа и парусная школа.



Стоимость за м²: 21 459 \$



Спальни: 4



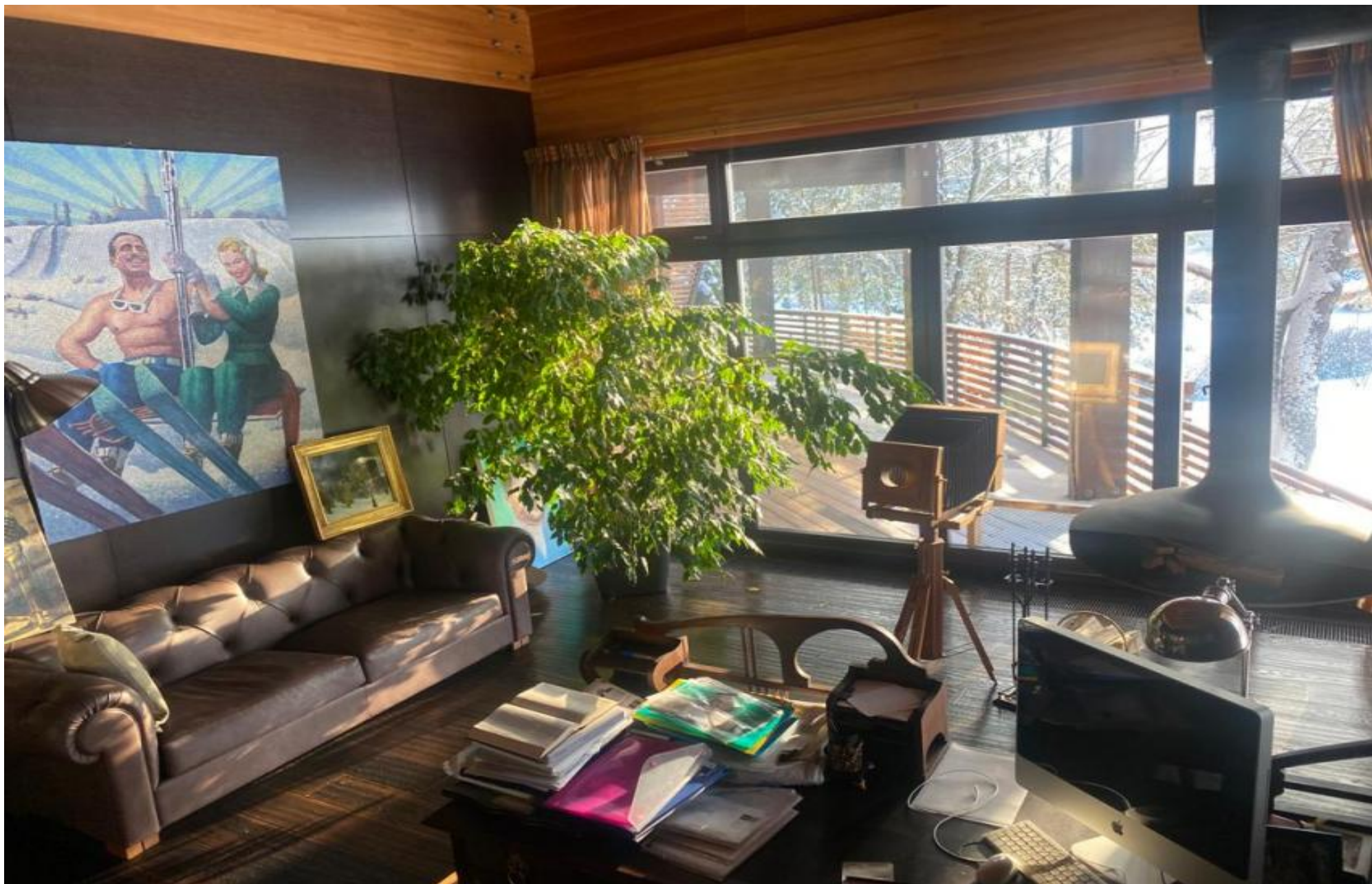
Отделка: С отделкой














Благодарим за внимание!

С удовольствием ответим на
Ваши дополнительные
вопросы

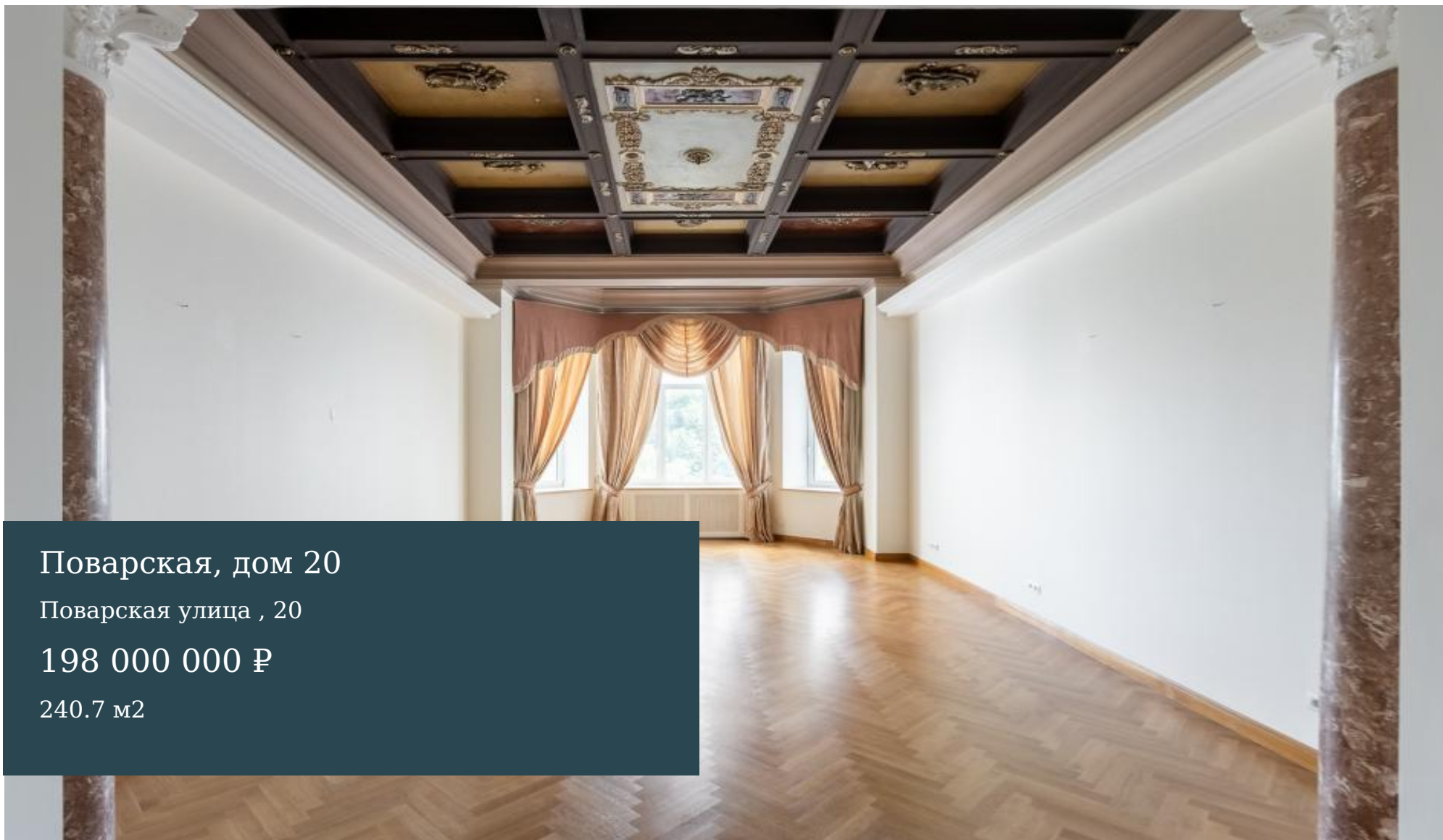
+7 (985) 222 47 47

 127051, Москва,
Большой Каретный переулок,
д. 24, стр. 2

 **Время работы:**
с 10:00 до 19:00

 info@mhburo.ru





Поварская, дом 20

Поварская улица , 20

198 000 000 ₽

240.7 м2

Просторная квартира в фасадном доме на Поварской. Отделка и интерьер выдержаны в классическом стиле. В квартире сохранены лепнина, кессонированные потолки с росписью.

Функциональная планировка удобна для большой семьи. По плану обустроены холл, кухня – столовая, гостиная с эркерным окном, потолки гостиной украшены лепниной и росписью, гостиная - приемная потолки так же украшены лепниной и росписью, три спальни, кабинет, две ванные комнаты, хозяйственная комната, гостевой санузел.

Благодаря большому остеклению – в квартире 19 окон и высоким потолкам 3.45 кв.м. квартира наполнена светом и теплом. Из окон открывается в красивый внутренний двор. В квартире два входа, парадный и хозяйственный.

Дом имеет огороженный двор с красивым ландшафтным дизайном, обустроены прогулочные дорожки.

Дом на Поварской 20 был построен в 1914 году, в неоклассическом стиле, архитектором выступал В. Дубовской.



Стоимость за м²: 822 601 ₽



Спальни: 4



Этаж: 5/7



Отделка: С отделкой















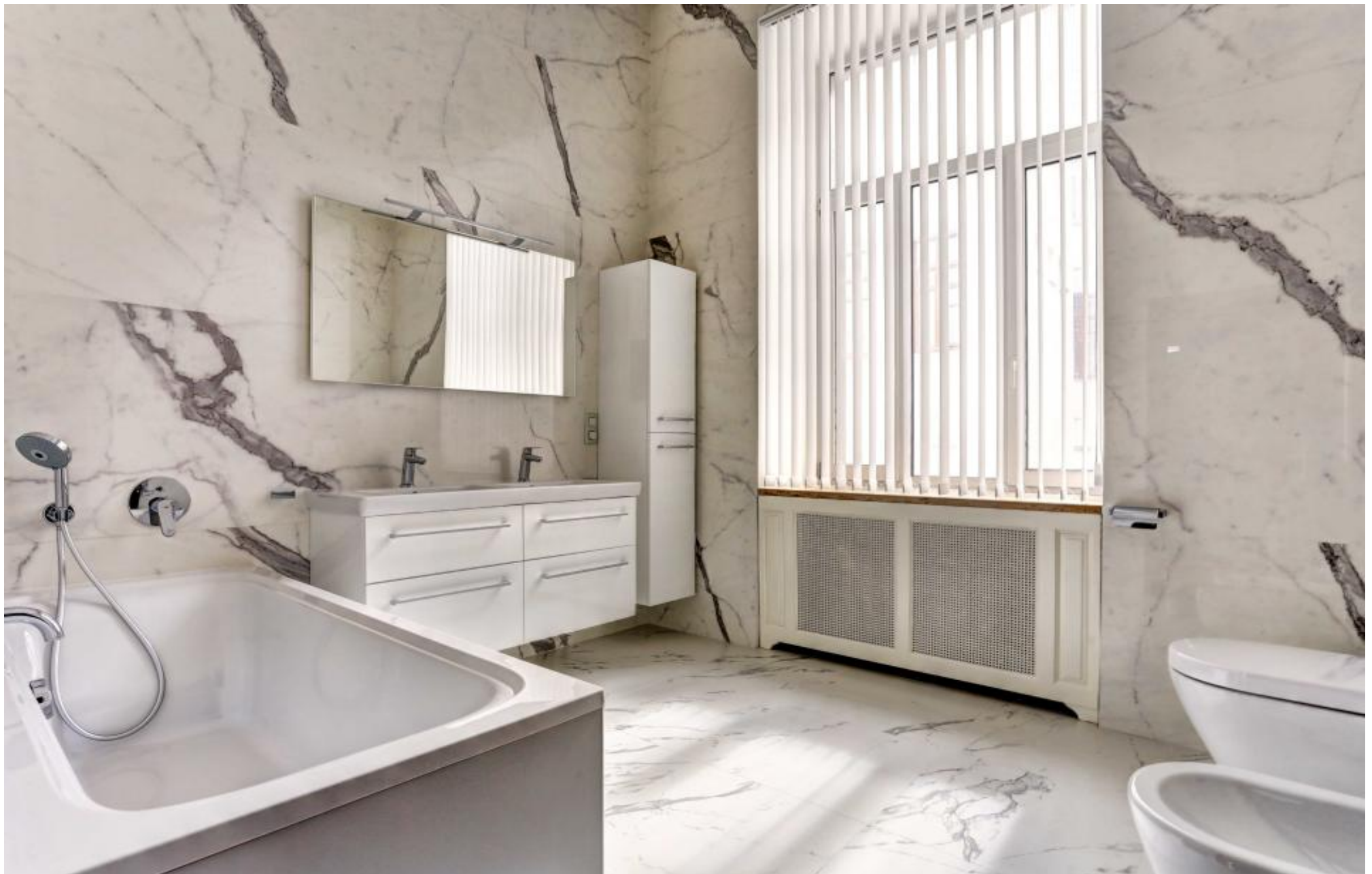




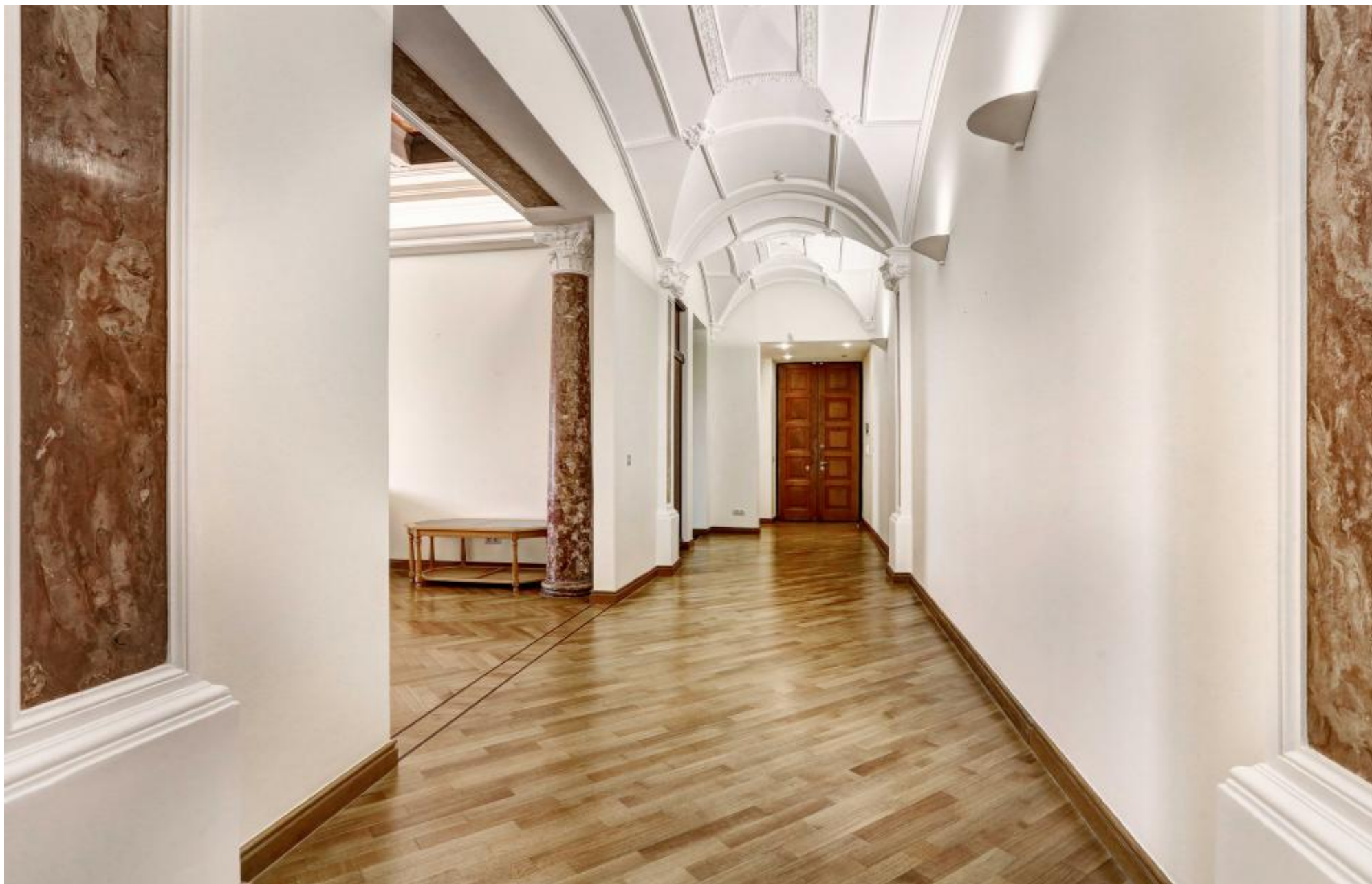


















+7 (985) 222 47 47

127051, Москва, Большой
Каретный переулок, д. 24, стр. 2

Время работы: с 10:00 до 19:00

info@mhburo.ru





+7 (985) 222 47 47

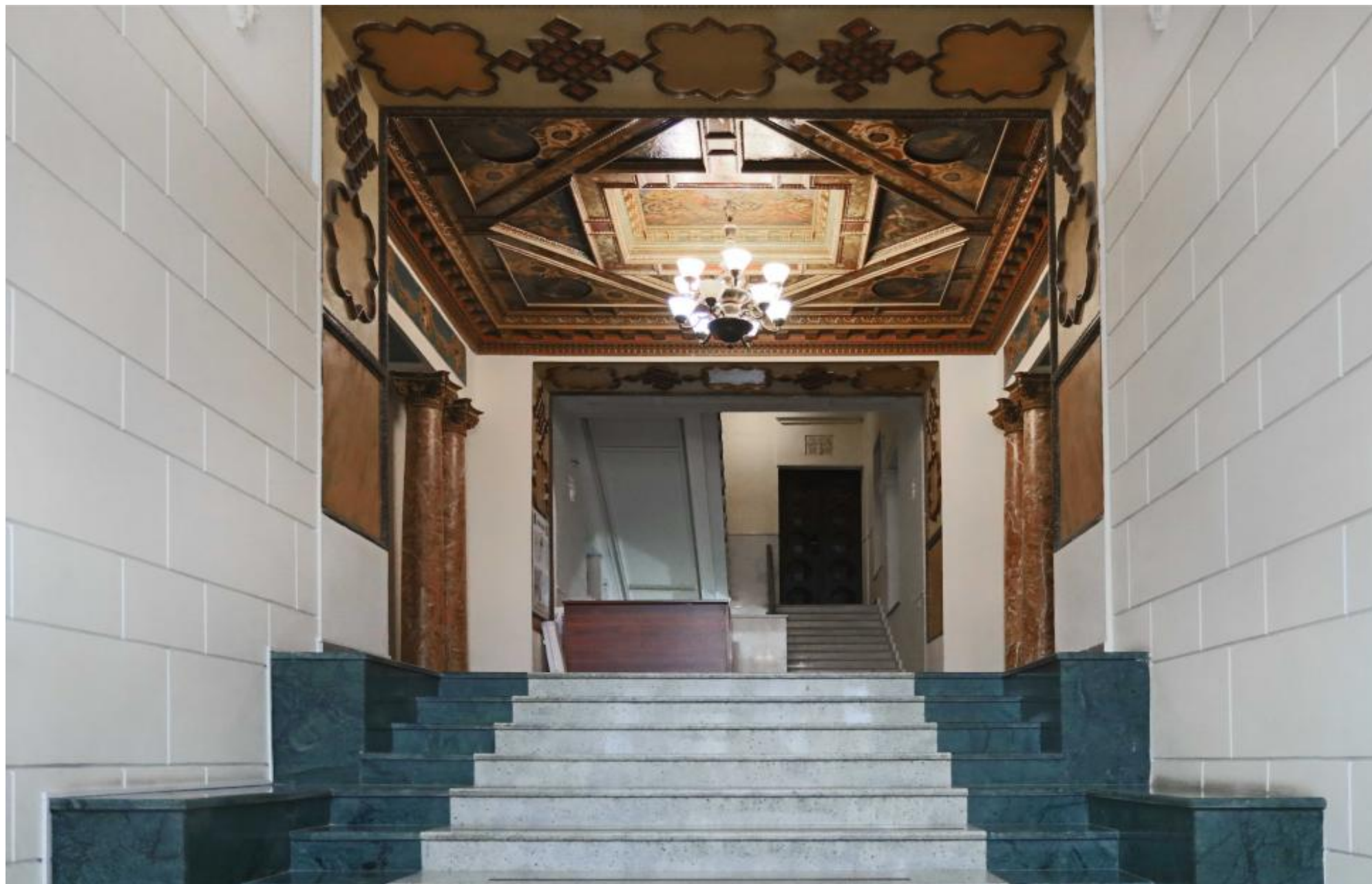
127051, Москва, Большой
Каретный переулок, д. 24, стр. 2

Время работы: с 10:00 до 19:00

info@mhburo.ru

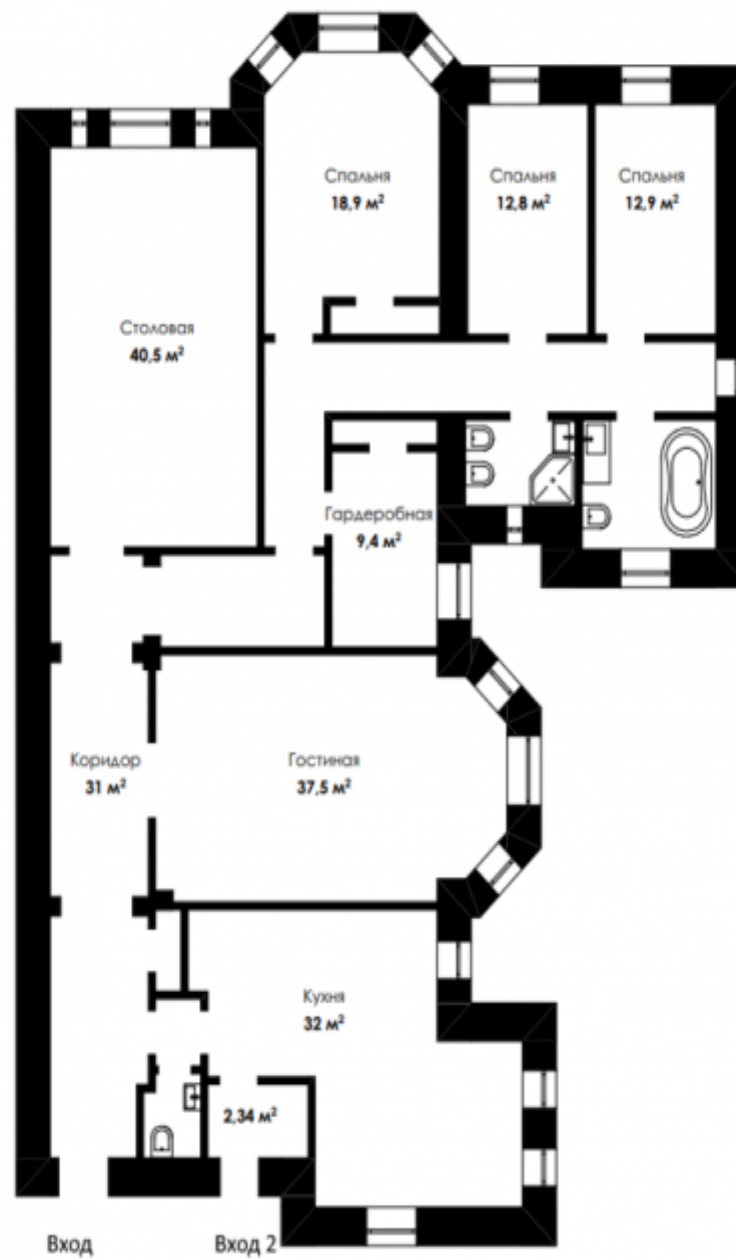












Благодарим за внимание!

С удовольствием ответим на
Ваши дополнительные
вопросы

+7 (985) 222 47 47

📍 127051, Москва,
Большой Каретный переулок,
д. 24, стр. 2

🕒 **Время работы:**
с 10:00 до 19:00

✉ info@mhburo.ru





Парк Палас

Хилков переулок , 1

300 000 000 ₺

268.2 м2

Просторная квартира в жилом комплексе «Остоженка Парк Палас».

Отделка и интерьер выдержаны в классическом стиле.

Квартира богата по своему наполнению, установлена мебель, техника и предметы декора от ведущих мировых производителей. Квартира имеет функциональную планировку, из холла обустроены выходы в гостевую часть и частную. В гостевой части расположены просторная гостиная – столовая, кухня, гостевой санузел и гардеробная комната. В частной части расположены две спальни со своей ванной и гардеробной комнатами, кабинет, две гостевые спальни со своими ванными комнатами, из спален есть выход на балкон, хозяйственная комната. Элитный комплекс «Остоженка Парк Палас» возведен в районе «Золотая миля», между Коробейниковым, Турчаниновым переулками и Пречистенской набережной.

Комплекс занимает площадь 1,3 Га.



Стоимость за м²: 1 118 568 ₽



Спальни: 4



Этаж: 2/8



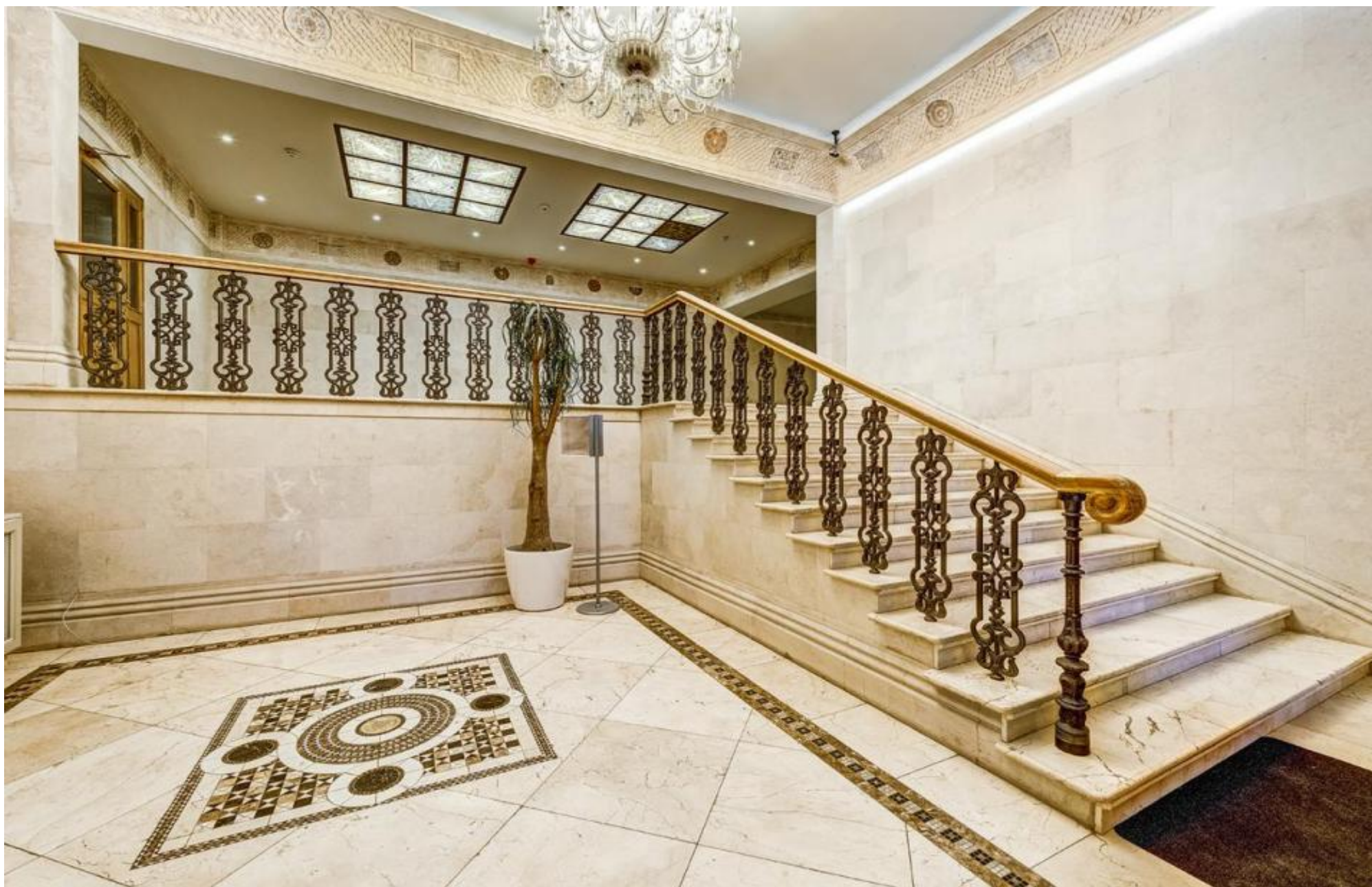
Отделка: С отделкой















Благодарим за внимание!

С удовольствием ответим на
Ваши дополнительные
вопросы

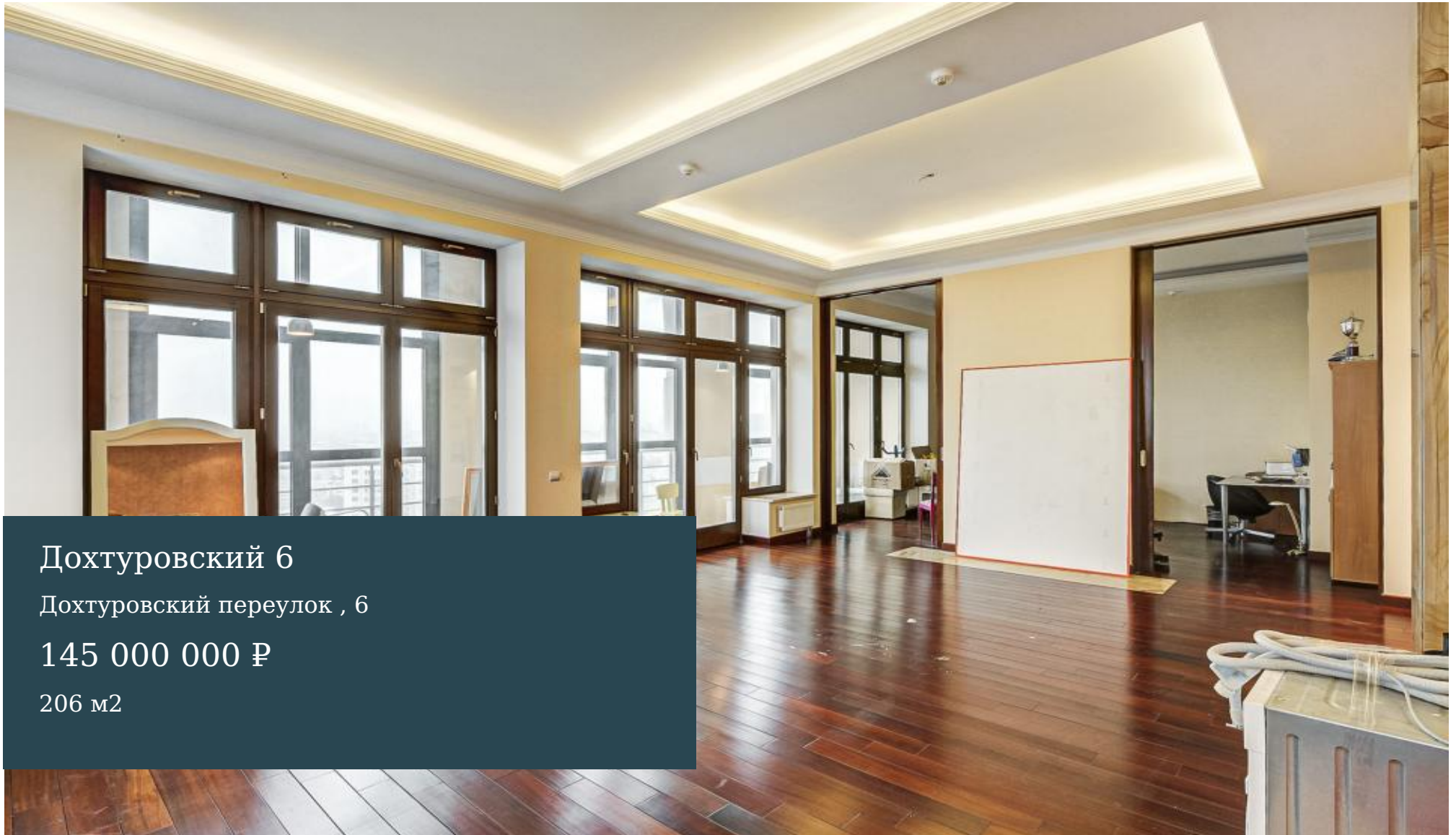
+7 (985) 222 47 47

📍 127051, Москва,
Большой Каретный переулок,
д. 24, стр. 2

🕒 **Время работы:**
с 10:00 до 19:00

✉ info@mhburo.ru





Дохтуровский 6

Дохтуровский переулок , 6

145 000 000 ₽

206 м2

Предлагаем видовой двухуровневый пентхаус под отделку на 18 этаже 18-этажного дома.

Квартира представляет собой просторную площадь, которая позволит ее новым владельцам создать уютное и просторное жилье по своему вкусу.

На первом уровне расположена: гостиная, кухня, кабинет, 2 гардеробные, гостевой санузел. Квартира имеет лоджию с панорамным видом на красивый городской пейзаж в сторону Воробьевых гор и МГУ.

На втором уровне находятся: 2 спальни с ванной комнатой, постирочная.

Квартира продается в состоянии "под отделку", что дает возможность новым владельцам осуществить свои дизайнерские и архитектурные идеи и создать уникальное жилье по своему вкусу.

ЖК премиум-класса «Кутузовский» — это ансамбль из двух 18-этажных зданий, возведенных в стиле советской классики 30-х годов. Квартиры в стильном, респектабельном комплексе.



Стоимость за м²: 703 883 ₽



Спальни: 4



Этаж: 18/18



Отделка: С отделкой























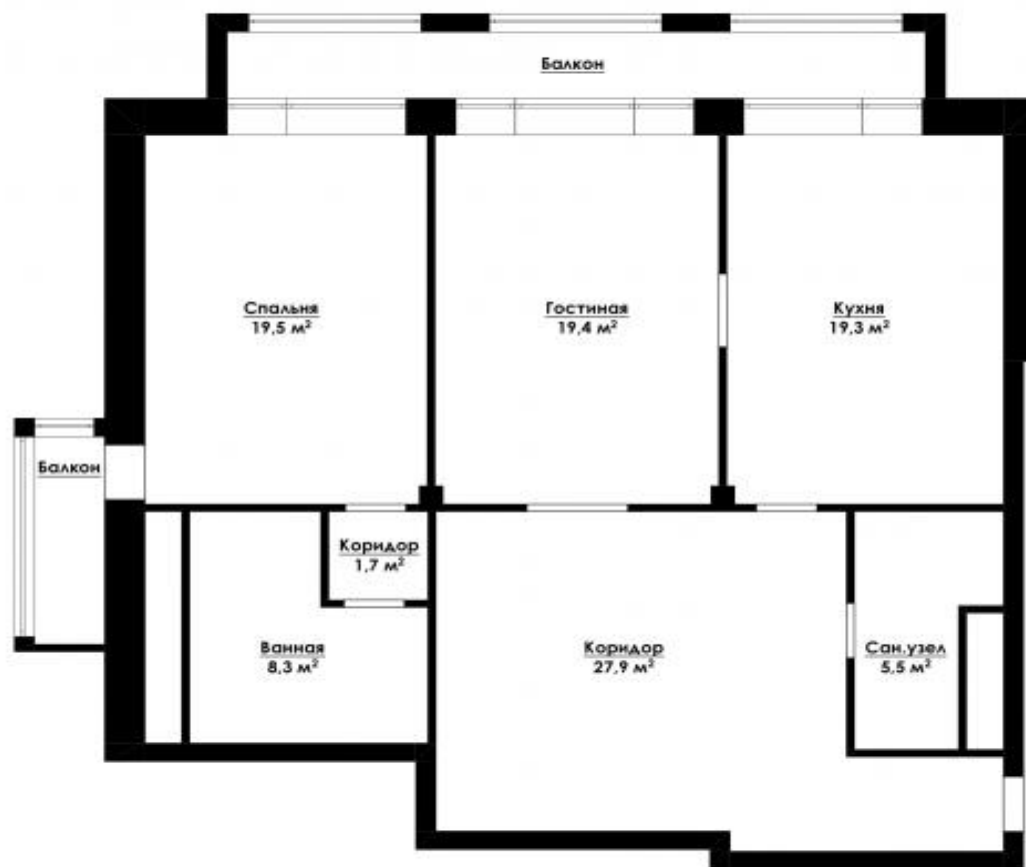


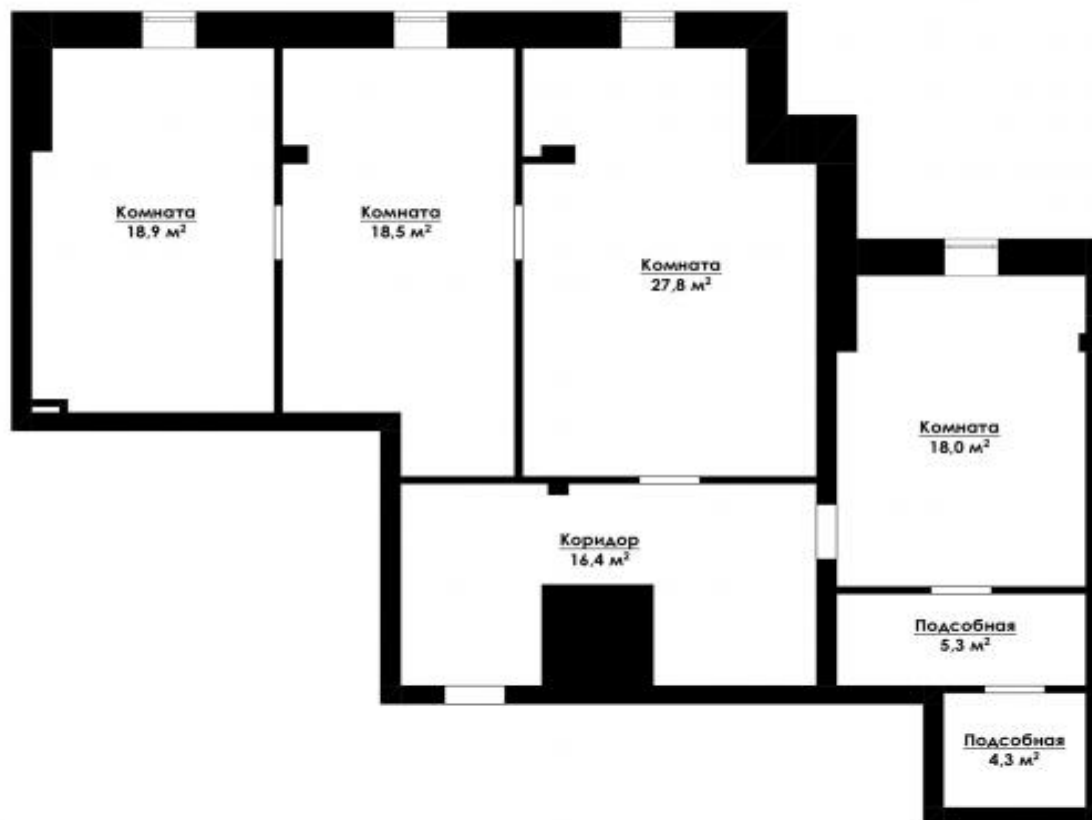












Благодарим за внимание!

С удовольствием ответим на
Ваши дополнительные
вопросы

+7 (985) 222 47 47

📍 127051, Москва,
Большой Каретный переулок,
д. 24, стр. 2

🕒 **Время работы:**
с 10:00 до 19:00

✉ info@mhburo.ru





КП Грибово

Минское шоссе 12 км от МКАД

125 000 000 ₽

406 м2

Предлагается загородный дом в тихой части элитного КП "Грибово".

Уникальное расположение: закрытая живописная лесная территория с природным озером, удобные выезды на Рублево-Успенское, Минское шоссе и платные дороги. Фасады дома выполнены из натурального камня - травертина (Италия). В отделке использованы исключительно качественные натуральные материалы: массив дерева, природный камень. Вся мебель и двери сделаны на заказ (Италия).

Планировочное решение.

1 этаж: гостиная со вторым светом, кухня-столовая с выходом на участок, спальня, с/у, постирочная.

2. этаж: 3 мастер спальни, кабинет, гостиная.

Участок 25 соток лесного типа.

Центральное водоснабжение, магистральный газ, выделенное электричество 20 кВт



Стоимость за м²: 307 882 ₽



Спальни: 4



Этаж: 1/3



Отделка: С отделкой































Благодарим за внимание!

С удовольствием ответим на
Ваши дополнительные
вопросы

+7 (985) 222 47 47

📍 127051, Москва,
Большой Каретный переулок,
д. 24, стр. 2

🕒 **Время работы:**
с 10:00 до 19:00

✉ info@mhburo.ru

