

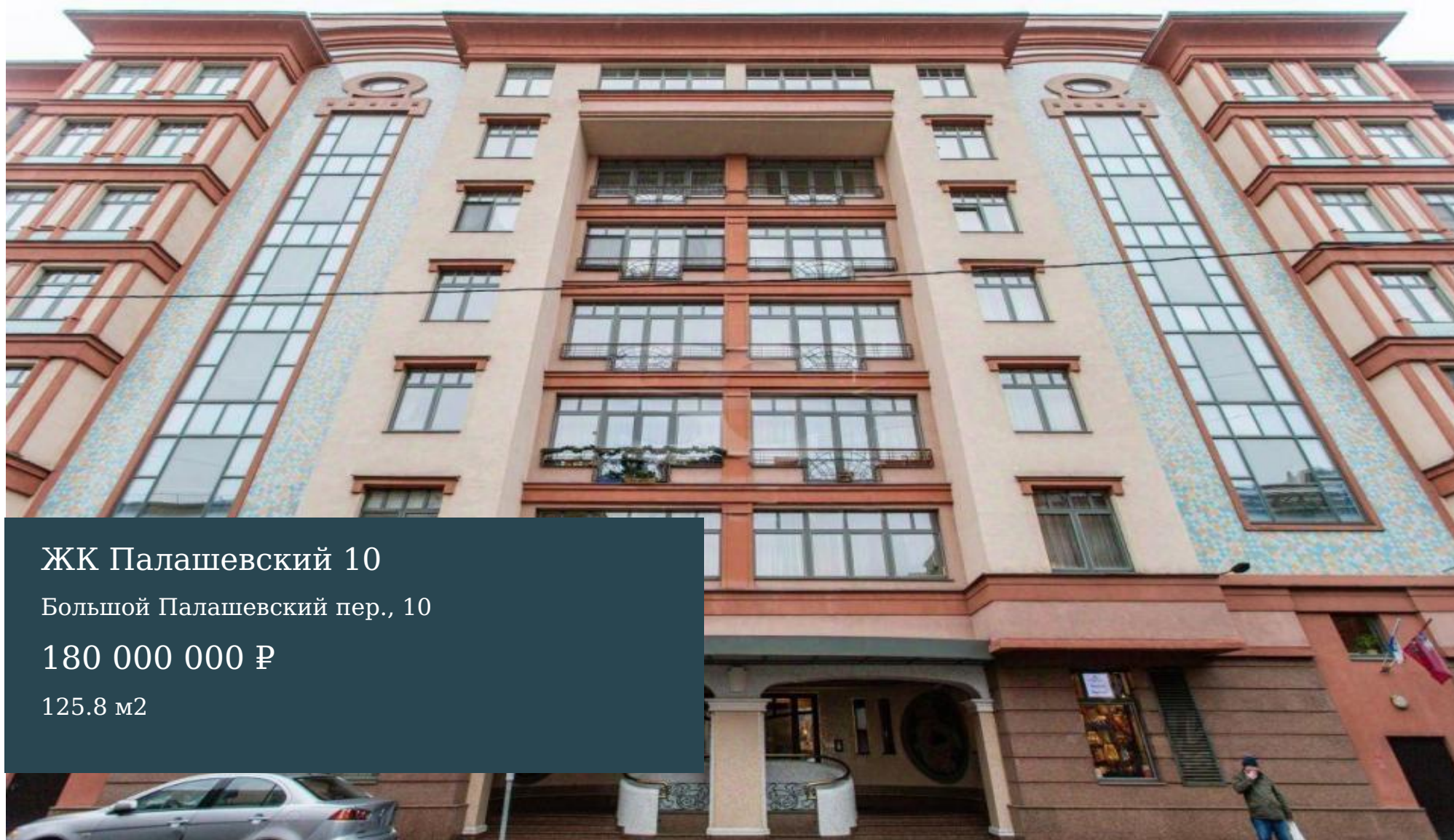


+7 (985) 222 47 47

127051, Москва, Большой
Каретный переулок, д. 24, стр. 2

Время работы: с 10:00 до 19:00

info@mhbuero.ru



ЖК Палашевский 10

Большой Палашевский пер., 10

180 000 000 ₽

125.8 м2

Светлая квартира с тремя спальнями с отделкой в классическом стиле площадью 125,8 кв.м на 2 этаже.

Функциональная планировка: Кухня-столовая, гостиная с французским балконом, мастер спальня с ванной комнатой, спальня с гардеробной комнатой, гостевая спальня, кладовая комната, гостевой санузел в прихожей. Квартира меблирована и оборудована бытовой техникой. Окна выходят в тихий, зелёный двор.

Клубный 8-этажный дом на 34 квартиры, построенный в 2006 году, подземный паркинг. Фасад здания покрыт декоративной штукатуркой и мозаикой, облицован гранитом. Придомовая территория закрыта для посторонних и благоустроена. Установлена система видеонаблюдения. Дом круглосуточно охраняется.



Стоимость за м²: 1 430 843 ₽



Высота потолков: 3.2 м



Спальни: 3



Этаж: 2



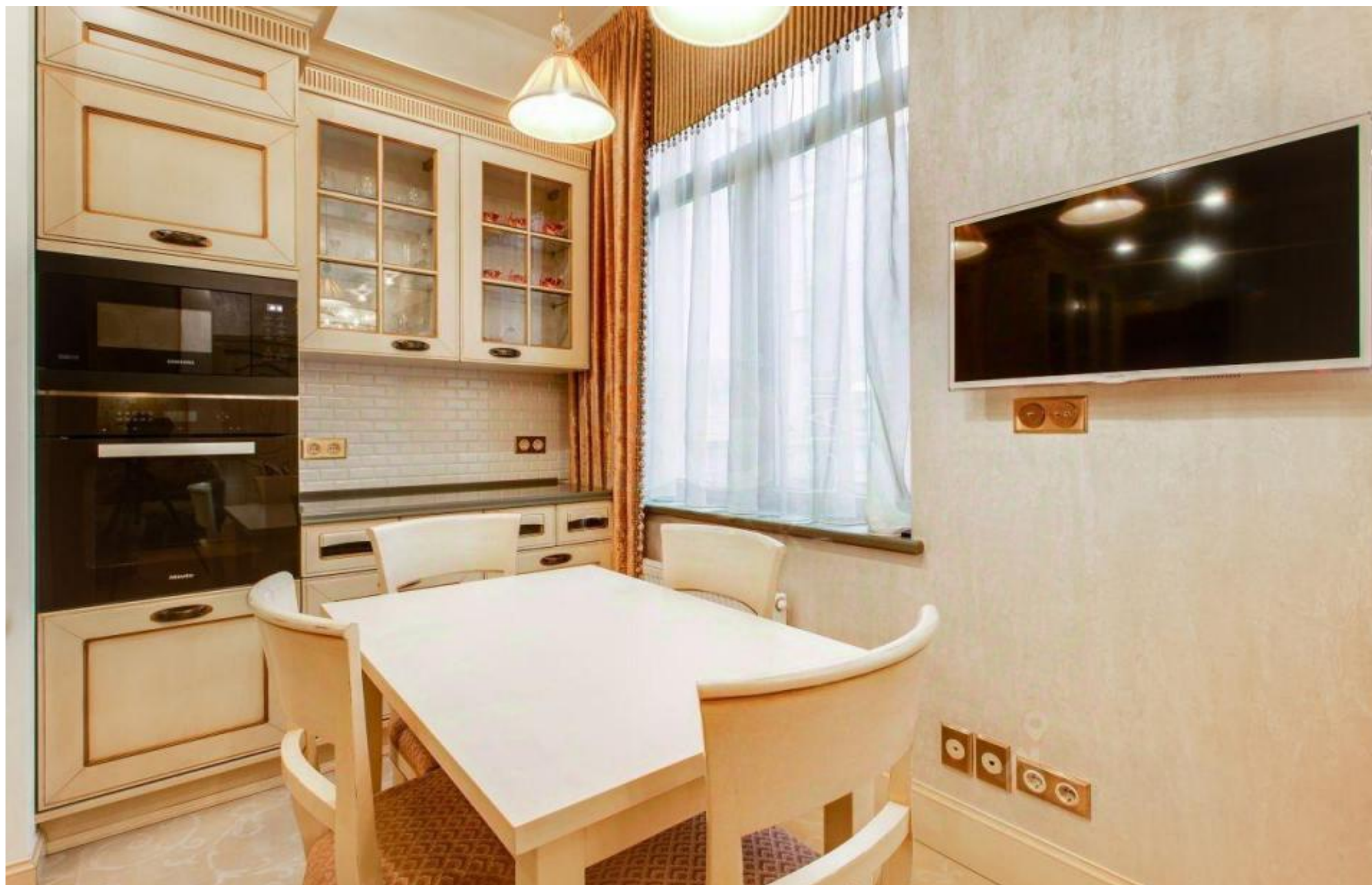
Отделка: С отделкой





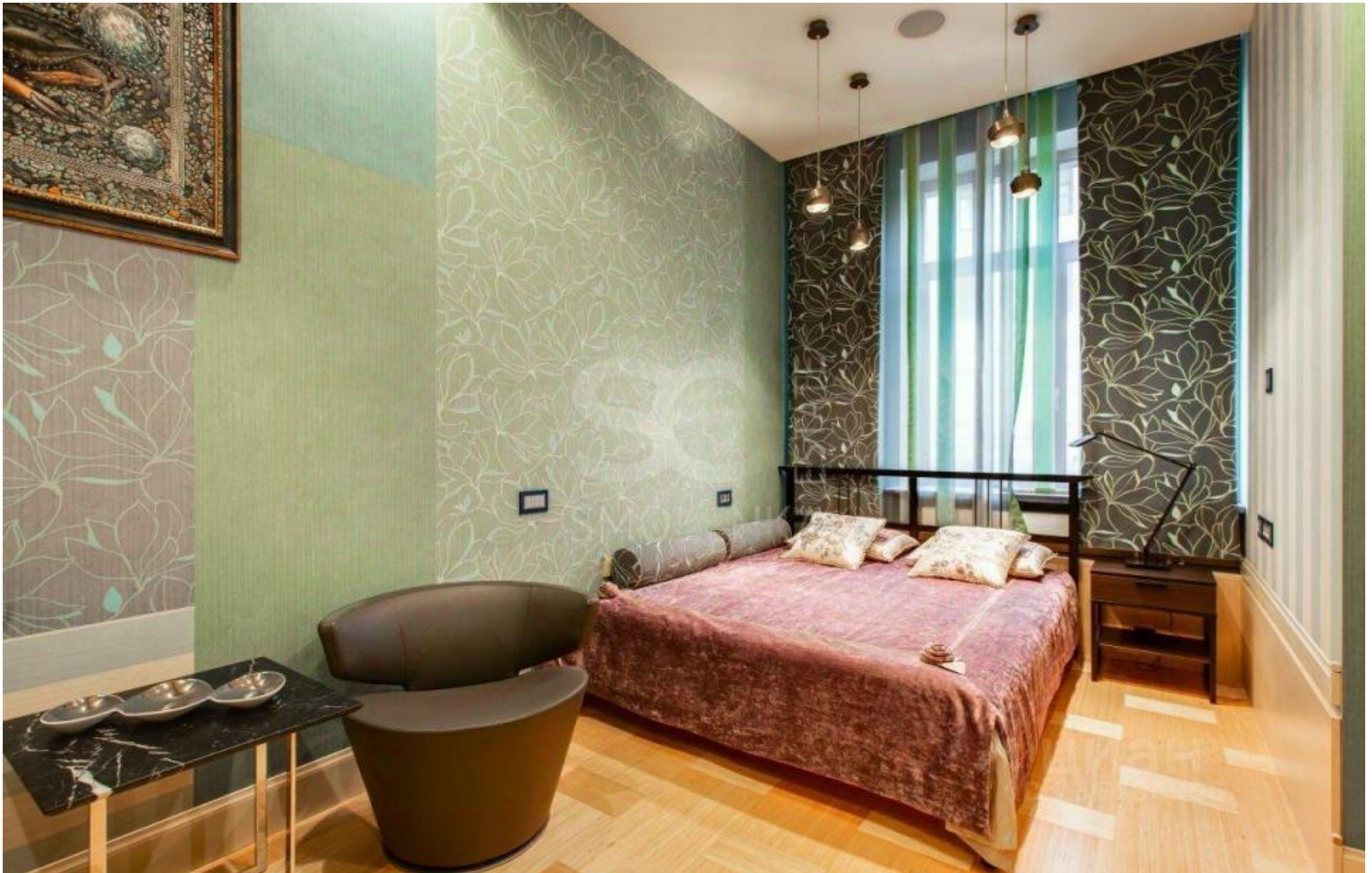








































Благодарим за внимание!

С удовольствием ответим на
Ваши дополнительные
вопросы

+7 (985) 222 47 47

📍 127051, Москва,
Большой Каретный переулок,
д. 24, стр. 2

🕒 **Время работы:**
с 10:00 до 19:00

✉ info@mhburo.ru

