

ЖК «Садовые кварталы»

Улица Усачева 15

80 000 000 ₽

90,5 м²

ЖК Садовые Кварталы состоит из 5 кварталов с закрытой, приватной и безопасной внутренней территорией, детскими игровыми зонами, беседками и пешеходными дорожками. Комплекс находится под круглосуточной охраной. Все кварталы объединяются пешеходными мостиками. Сердцем комплекса является собственный пруд, с окружающей его развитой инфраструктурой, включающей все необходимое для комфортной жизни, по концепции "Город в городе".

Во входных группах предусмотрены комнаты по уходу за животными (душевые), колясочные и лобби зона для отдыха. Установлены высокоскоростные, бесшумные лифты Shindler, спускающиеся в подземный паркинг.

Планировка квартиры: кухня-столовая с обеденной зоной и гостиной, мастер-спальня со своим санузлом и гардеробной комнатой, изолированная спальня, гостевой санузел, гардеробная с постирочной, холл.



Стоимость за м²: 888 889 ₽



Спальни: 2



Этаж: 4

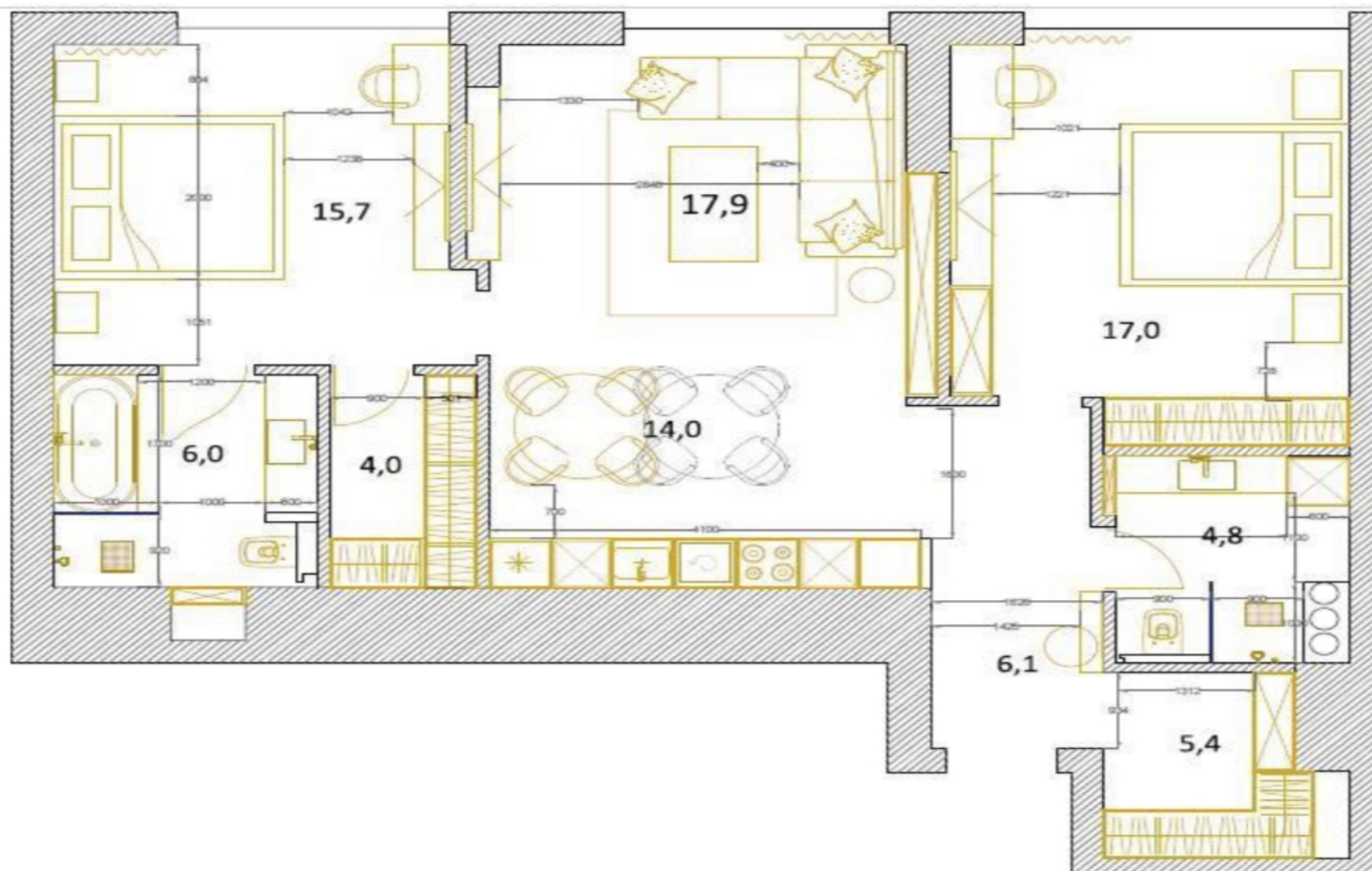


Отделка: Без отделки





ПЛАНИРОВОЧНОЕ РЕШЕНИЕ





Благодарим за внимание!

С удовольствием ответим на
Ваши дополнительные
вопросы

+7 (985) 222 47 47

 127051, Москва,
Большой Каретный переулок,
д. 24, стр. 2

 **Время работы:**
с 10:00 до 19:00

 info@mhburo.ru

