

ЖК "Knightsbridge Private Park"

ул. Ефремова, д.19 корп.2

8 000 000 \$

366 м2

Пятикомнатная квартира без отделки площадью 366 квадратных метров расположена на четвёртом этаже корпуса «Ланкастер» в жилом комплексе Knightsbridge Private Park. Площадь квартиры по документам составляет 353,8 квадратных метра, включая площадь двух балконов — 13 квадратных метров.

Пространство квартиры можно спланировать следующим образом: кухня-столовая, гостиная, четыре спальни, кабинет, шесть санузлов, три гардеробные и постирочная.

Квартира очень светлая благодаря 18 панорамным окнам, которые выходят на четыре стороны света. Она занимает весь торец дома.

Жилой комплекс состоит из пяти отдельно стоящих зданий: четырёх жилых домов и здания частного детского сада. Дома образуют замкнутое пространство — внутренний двор с живописным парком. Ландшафтные и архитектурные решения выполнены в английском стиле.

В жилом комплексе есть подземный паркинг с собственной автомобильной мойкой, а также круглосуточная охрана и видеонаблюдение.



Стоимость за м²: 21 858 \$



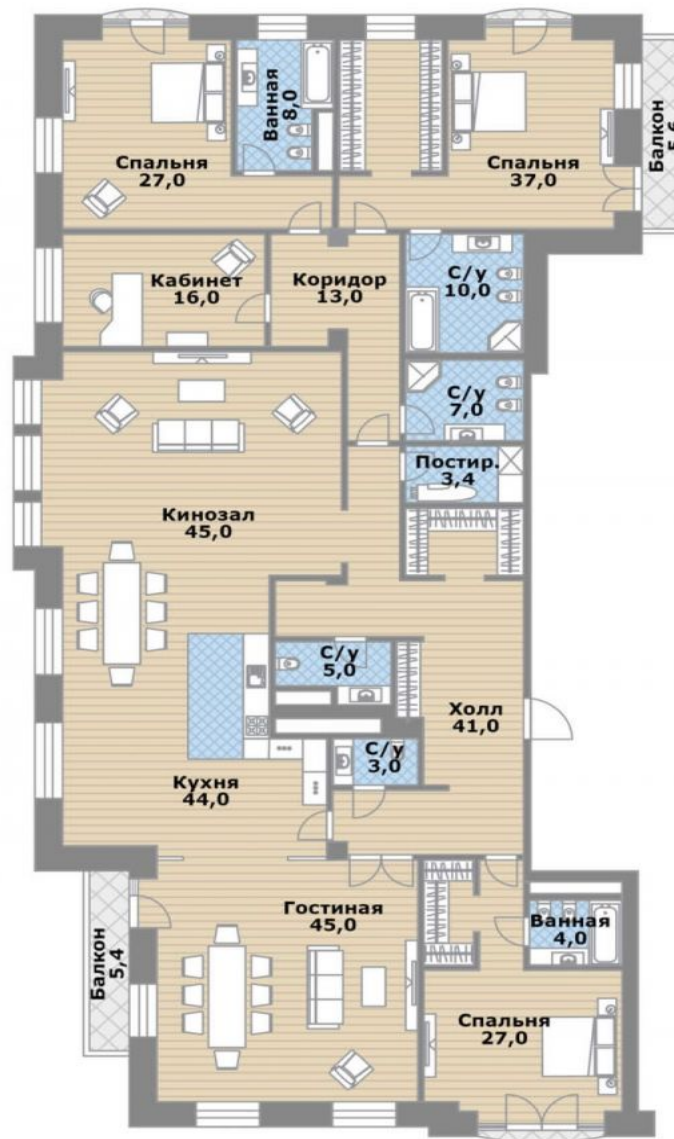
Спальни: 4



Этаж: 4



Отделка: без отделки





+7 (985) 222 47 47

127051, Москва, Большой
Каретный переулок, д. 24, стр. 2

Время работы: с 10:00 до 19:00

info@mhbuero.ru




Благодарим за внимание!

С удовольствием ответим на
Ваши дополнительные
вопросы

+7 (985) 222 47 47

 127051, Москва,
Большой Каретный переулок,
д. 24, стр. 2

 **Время работы:**
с 10:00 до 19:00

 info@mhburo.ru

