



+7 (985) 222 47 47

127051, Москва, Большой
Каретный переулок, д. 24, стр. 2

Время работы: с 10:00 до 19:00

info@mhburo.ru



ЖК "Вишневый сад"

ул. Мосфильмовская, д. 1Б

297 000 000 ₽

238,2 м2

В жилом комплексе премиум-класса «Вишнёвый сад» на продажу предлагается просторная квартира площадью 238,2 квадратных метра. Из окон открываются потрясающие виды на три стороны: улицу Мосфильмовскую и зелёный двор. В квартире 11 панорамных окон.

Функциональная планировка включает в себя кухню-гостиную, 4-5 спален, 4 санузла, гардеробные и постирочную.

«Вишнёвый сад» расположен в окружении заказника «Долина реки Сетунь» на территории 4,3 гектара. Это комплекс премиум-класса, состоящий из восьми особняков, выполненных в современном европейском стиле.

Проектированием здания занималось известное архитектурное бюро John McAslan. Фасады изготовлены из натурального камня.

Подземный паркинг рассчитан на 460 мест, есть этаж с кладовыми помещениями, фитнес-клуб с бассейном и спа-зоной, детские площадки, детский сад, кафе.



Стоимость за м²: 1 247 899 ₽



Спальни: 6

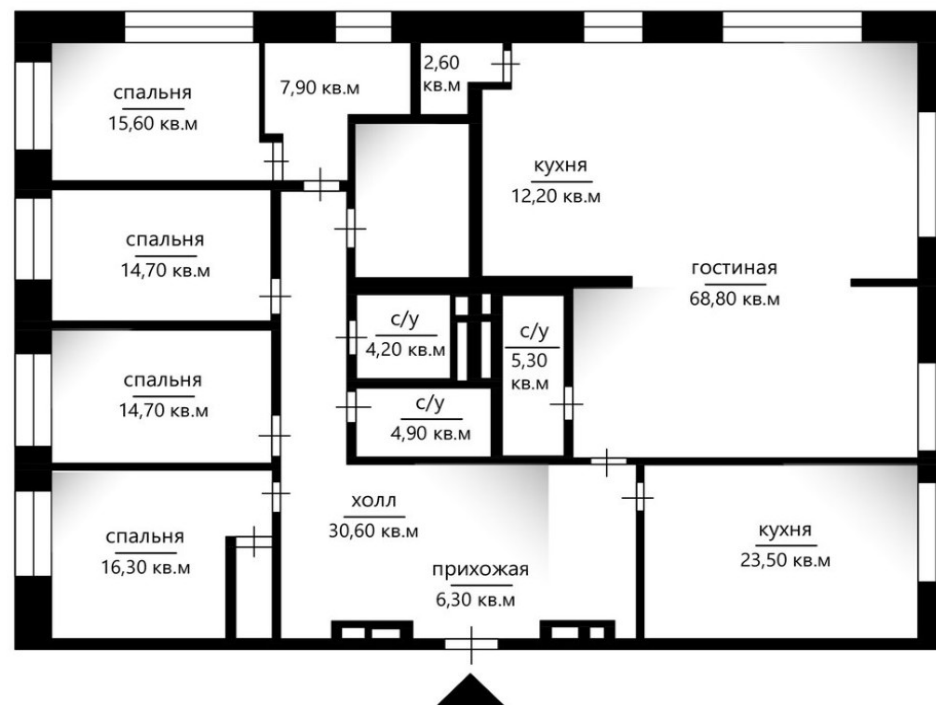


Этаж: 3



Отделка: без отделки

ЖК Вишневый сад
Площадь: 238.2 м²
Этаж: 3/12



















Благодарим за внимание!

С удовольствием ответим на
Ваши дополнительные
вопросы

+7 (985) 222 47 47

 127051, Москва,
Большой Каретный переулок,
д. 24, стр. 2

 **Время работы:**
с 10:00 до 19:00

 info@mhburo.ru

