

Брюсов переулок

Брюсов переулок., д.2/14с3

220 000 000 ₽

214.4 м2

Брюсов переулок — оазис тишины между полными жизни Большой Никитской и Тверской улицами. Кремль не только находится в нескольких минутах пешком, но и виден из окна, как на открытке. Кроме того, виден купол еще одного здания, которое стало частью истории Москвы — Храма Христа Спасителя.



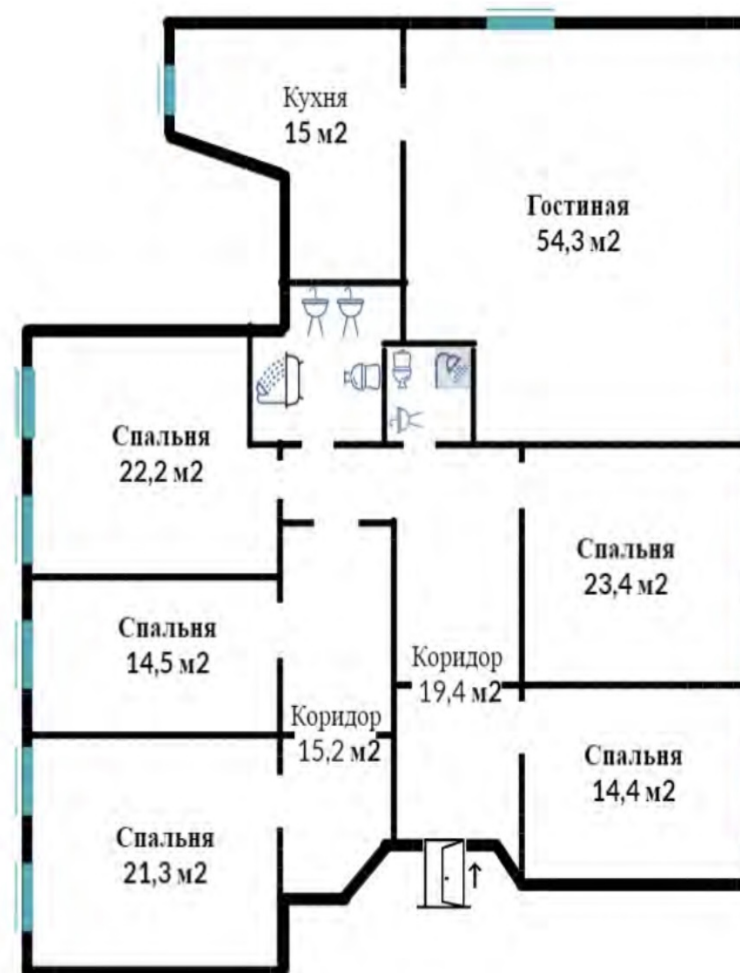
Стоимость за м<sup>2</sup>: 1 026 119 ₽



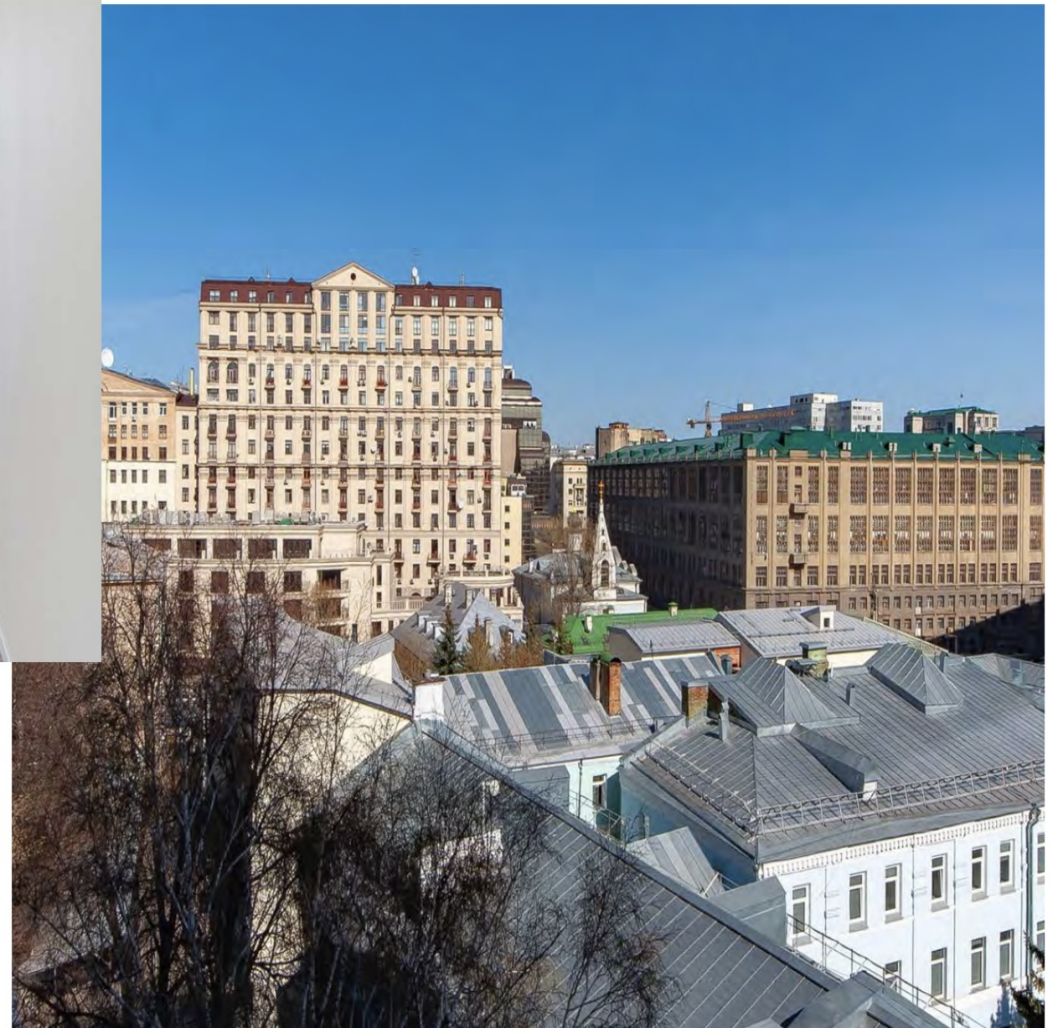
Спальни: 5



Этаж: 6

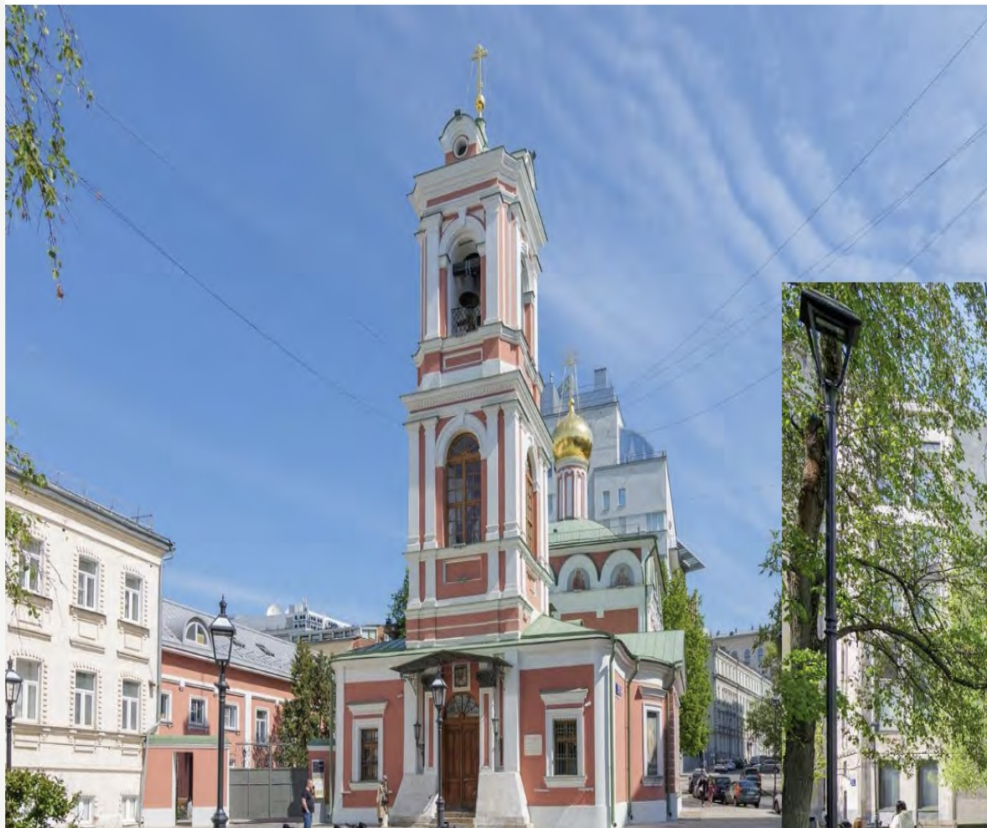















**Благодарим за внимание!**

С удовольствием ответим на  
Ваши дополнительные  
вопросы

**+7 (985) 222 47 47**

 127051, Москва,  
Большой Каретный переулок,  
д. 24, стр. 2

 **Время работы:**  
с 10:00 до 19:00

 [info@mhburo.ru](mailto:info@mhburo.ru)

