

Балчуг резиденс

Садовническая ул., 29

135 000 000 ₽

110 м2

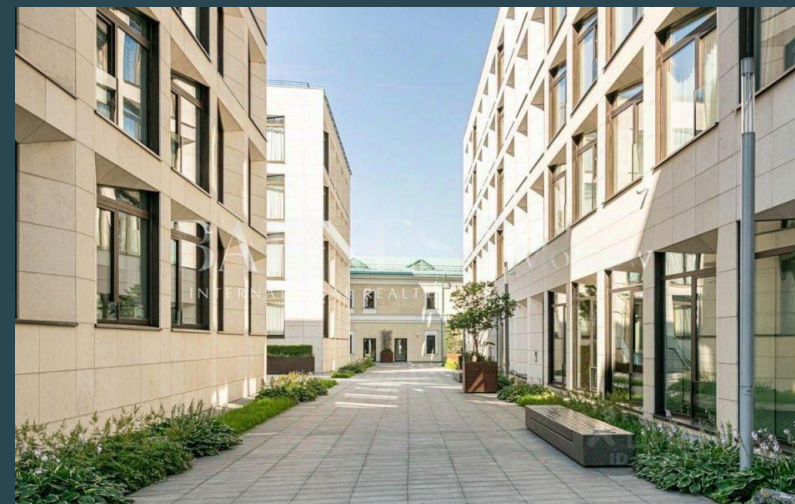
Стильный 3-комнатный апартамент площадью 110 кв.м. в премиальном жилом комплексе BALCHUG RESIDENCE, расположенном в 15 минутах пешком от Кремля.

В апартаменте выполнена дизайнерская отделка. Планировочным решением предусмотрены: просторная гостиная с зоной кухни-столовой, 2 спальни, 3 санузла, гардеробные.

Панорамные окна с приятным видом на Садовническую улицу.

Стильные лобби с зоной ресепшн. Круглосуточная охрана, пропускной режим. Закрытая территория. Подземный паркинг.

Удобное расположение дома: до Садового кольца около 2 км, до станции метро Новокузнецкая 8 минут пешком. Развитая инфраструктура: рядом кафе и рестораны, фитнес и спортивные школы, детские сады и элитные учебные заведения, скверы и парки.



Стоимость за м²: 1 227 273 ₽



Высота потолков: 3.25 м



Спальни: 2



Этаж: 2



Отделка: С отделкой

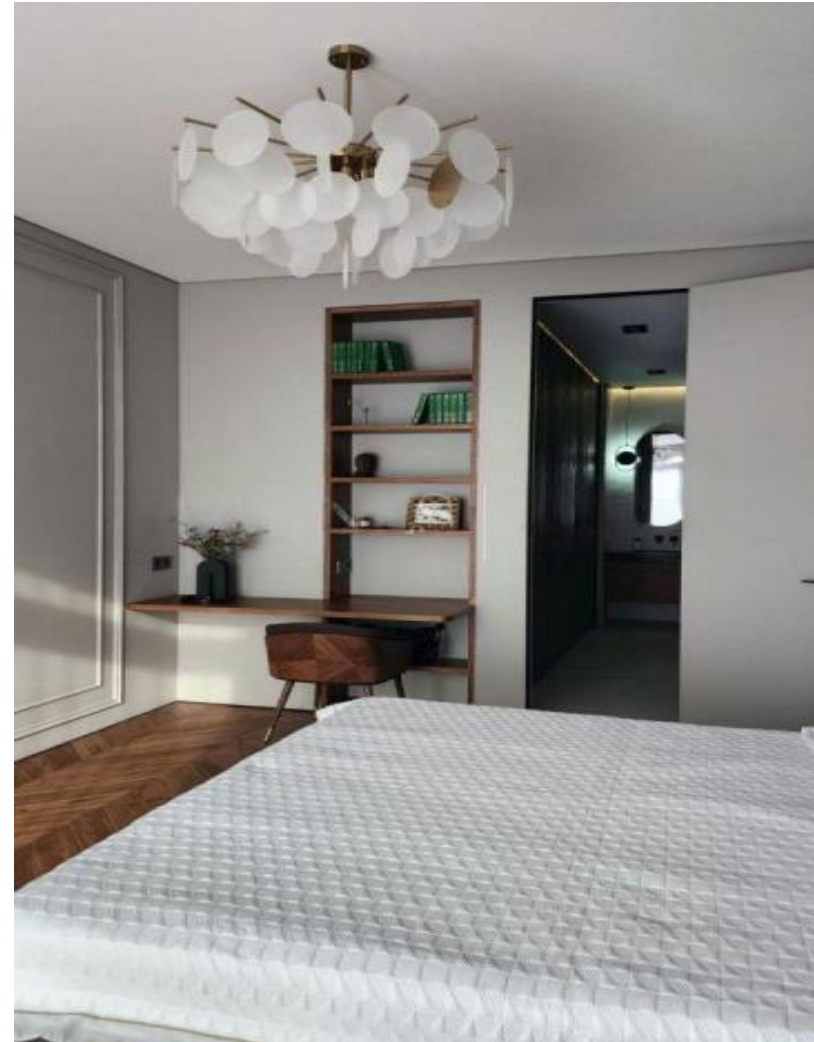




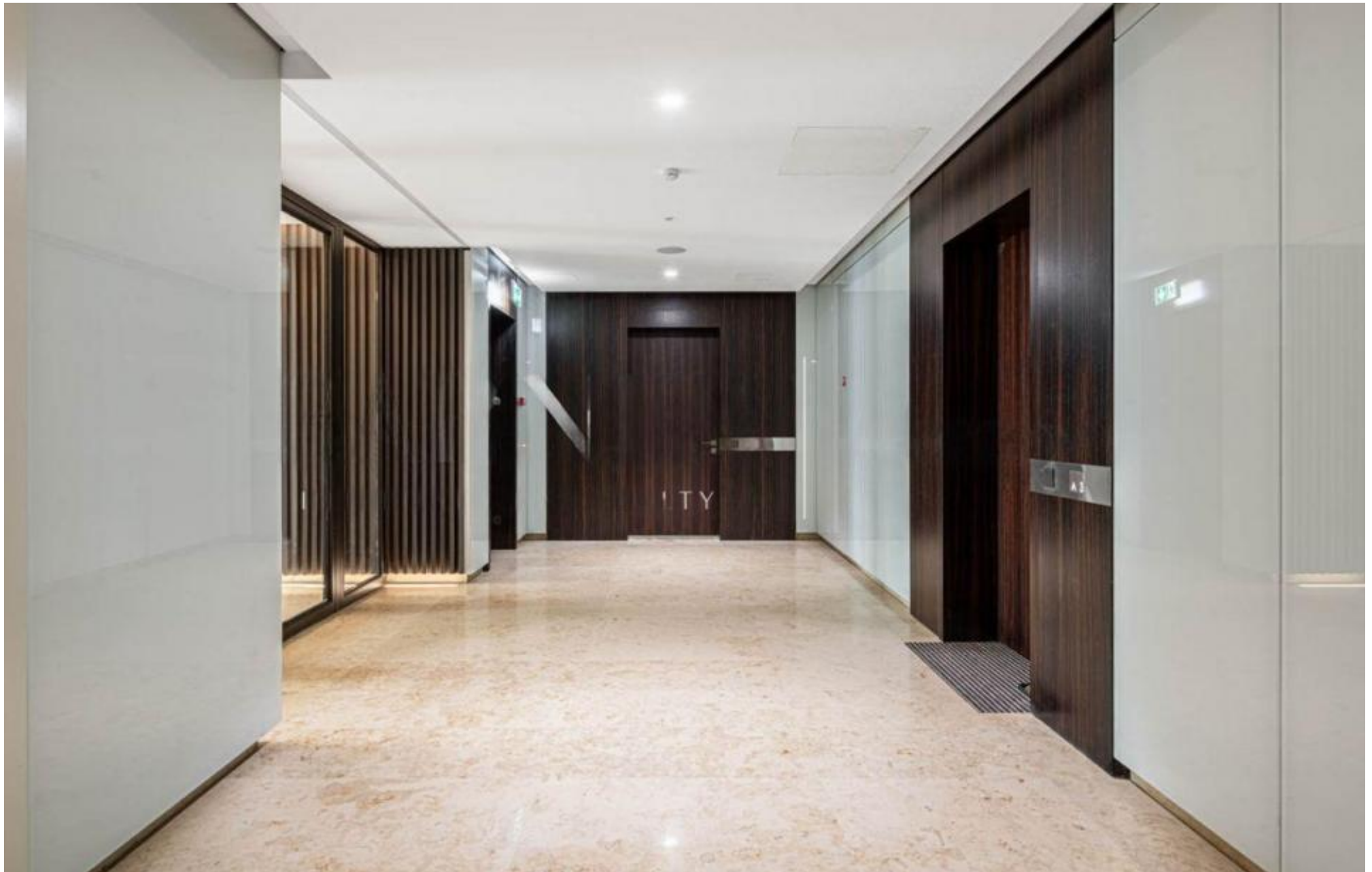








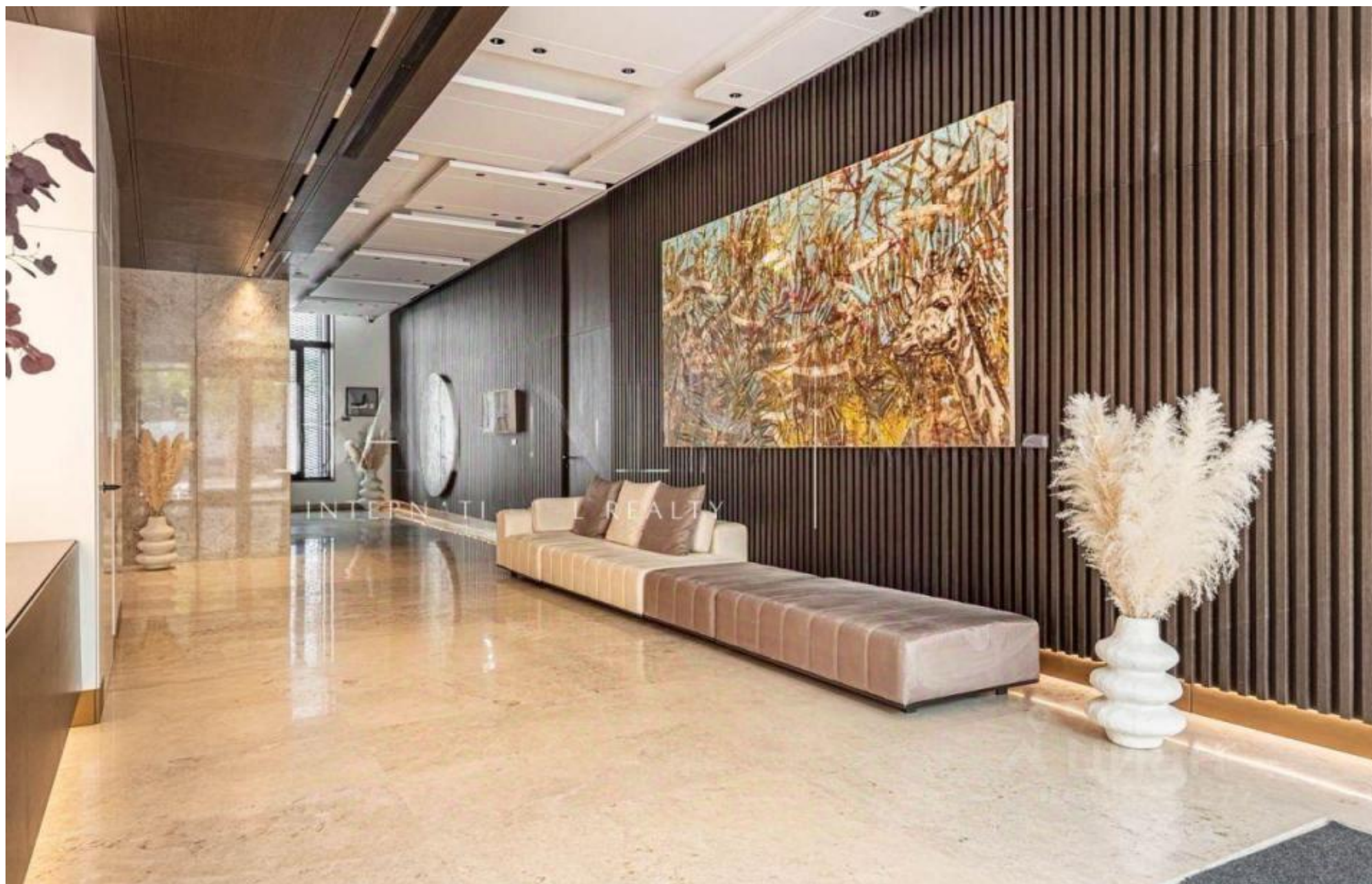


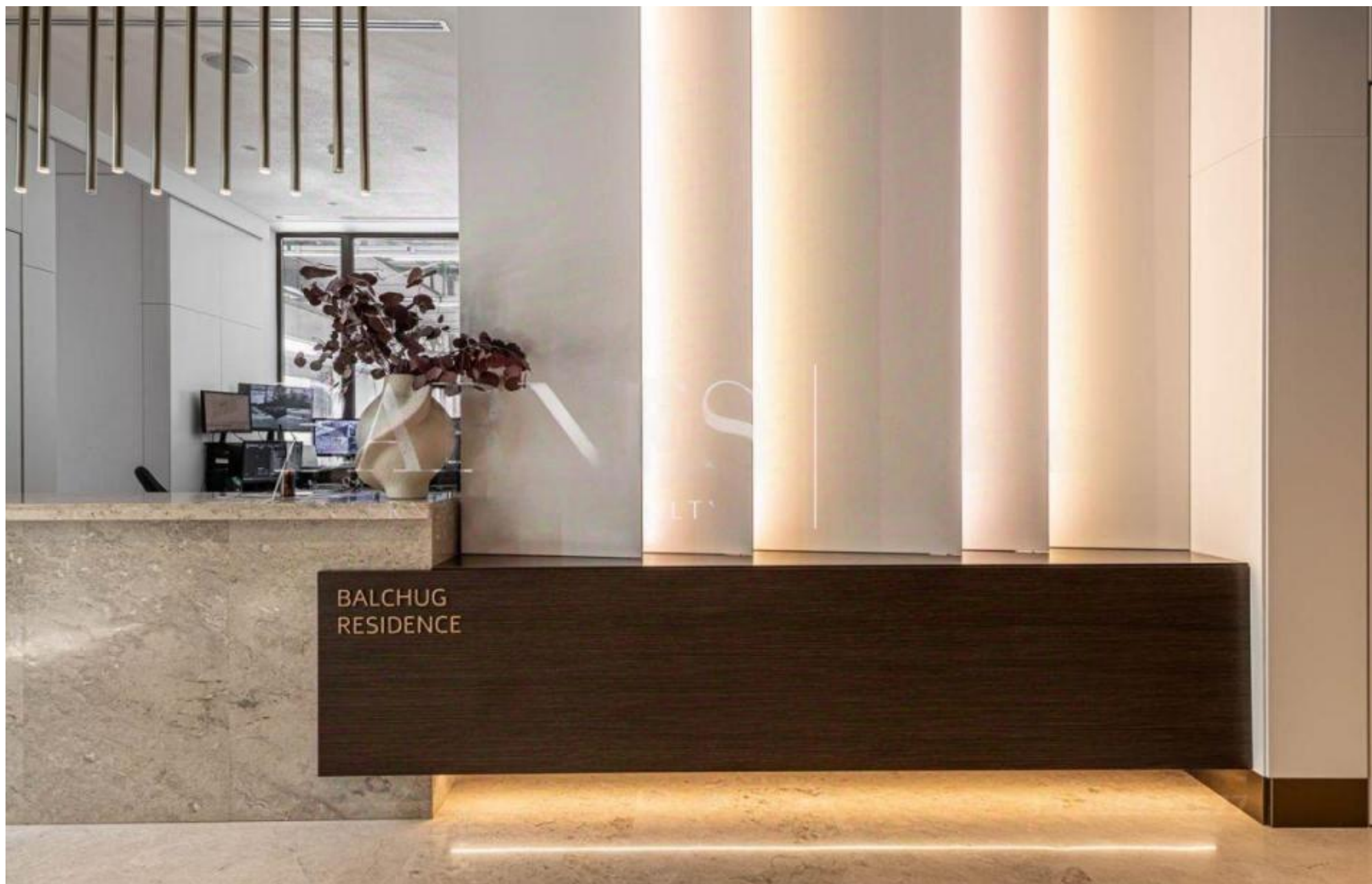






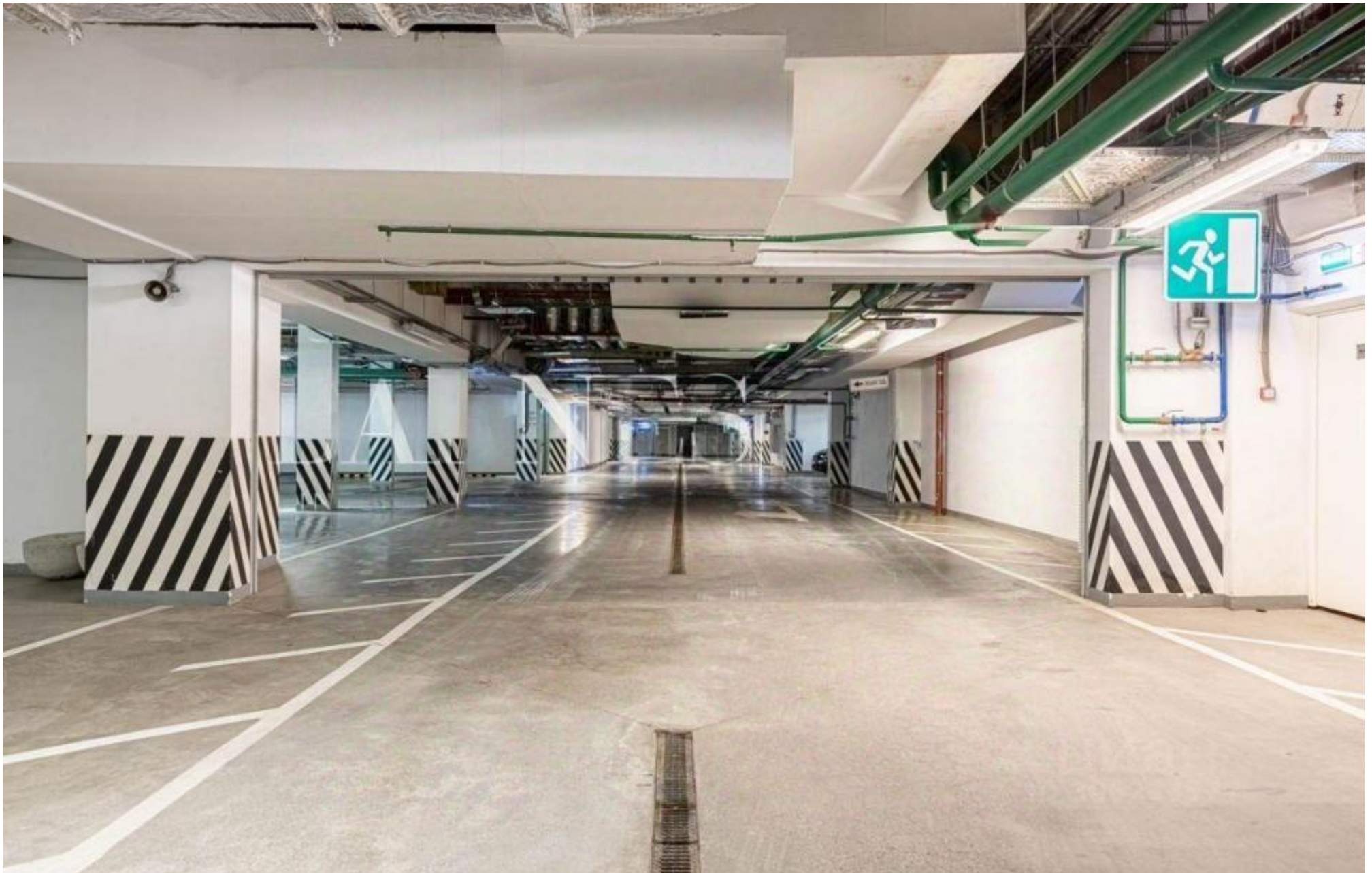


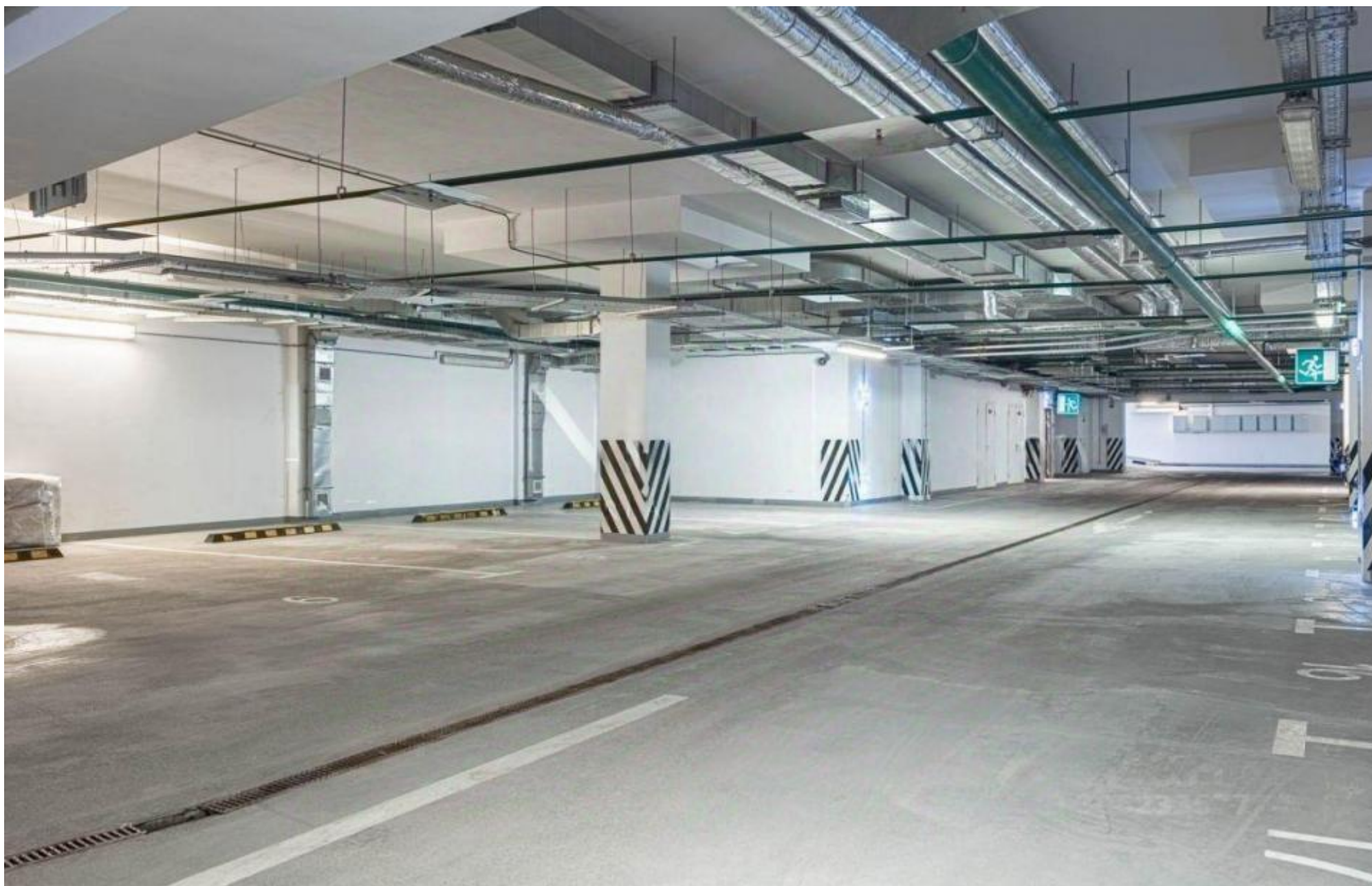














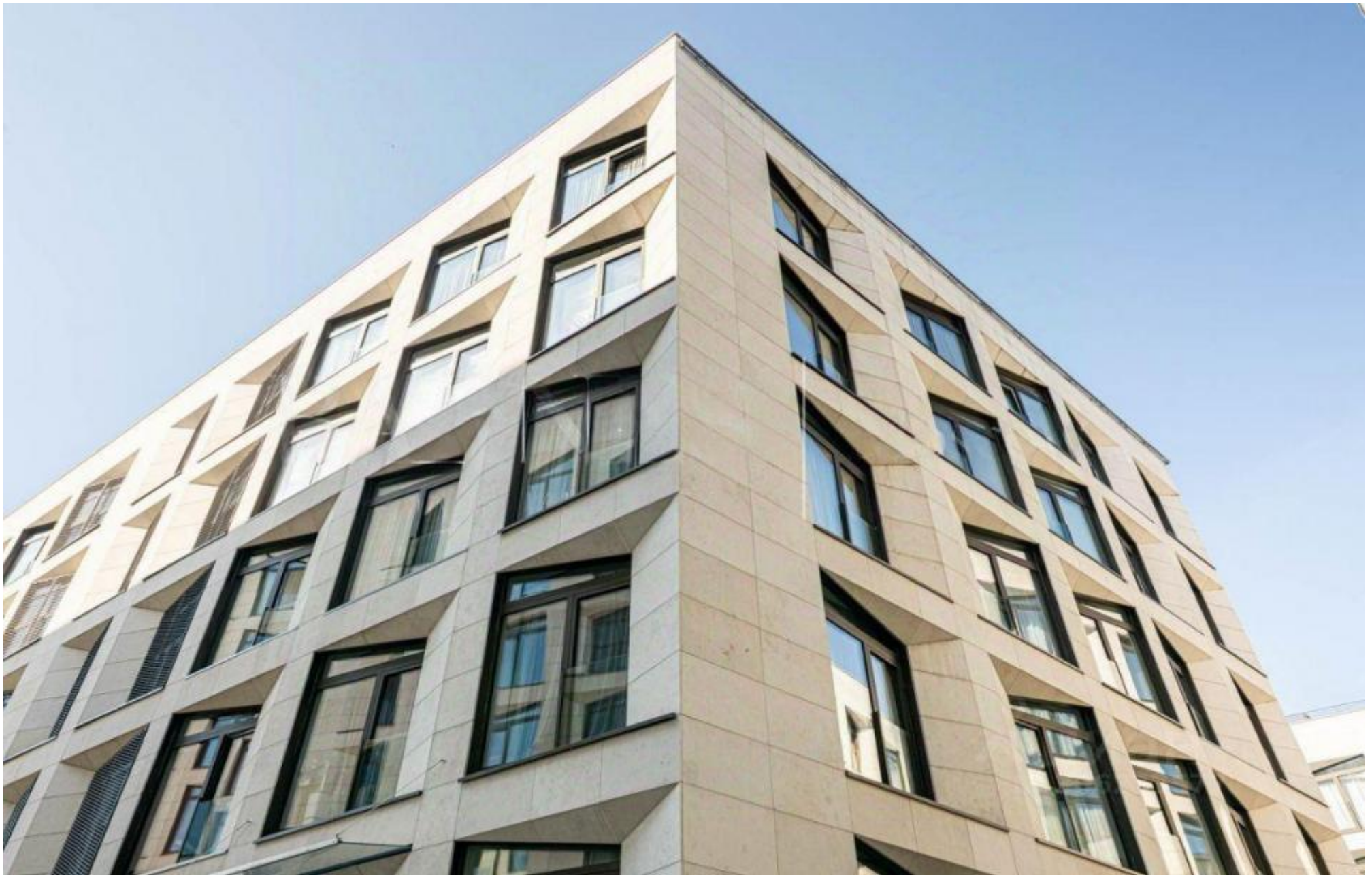


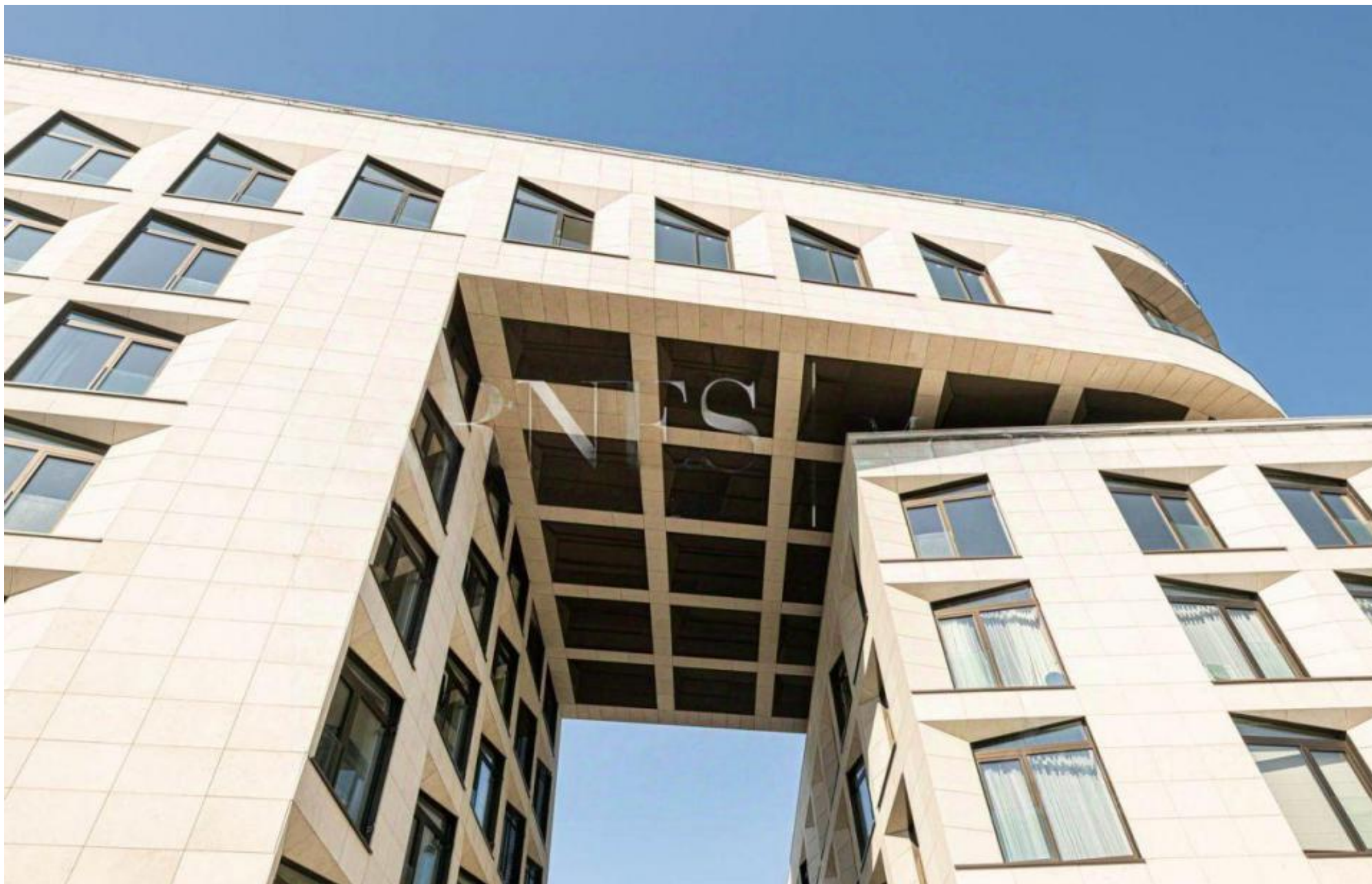
+7 (985) 222 47 47

127051, Москва, Большой
Каретный переулок, д. 24, стр. 2

Время работы: с 10:00 до 19:00

info@mhbuero.ru





Благодарим за внимание!

С удовольствием ответим на
Ваши дополнительные
вопросы

+7 (985) 222 47 47

📍 127051, Москва,
Большой Каретный переулок,
д. 24, стр. 2

🕒 **Время работы:**
с 10:00 до 19:00

✉ info@mhburo.ru

