



1-й Смоленский пер., 22/10

39 000 000 ₽

85,4 м2

Квартира 85,4 кв метра. Только под капитальный ремонт (с желательной перепланировкой).

Состояние - как на фотографиях

Несущая стена одна, отделяет кухню (см. поэтажный план), все остальные - сносимые.

Дом - старинный особняк, стоит за углом от метро Смоленская, 2 минуты от выхода из метро до двери подъезда. Средний (3-ий) этаж, окна не угловые, 6 штук, все в линию, во двор. Тишина полная, стены 0,75 м.

Потолок 3,3 метра.

С парковкой все очень хорошо (в большом дворе за воротами).

Перепланировок нет. В собственности более 18 лет.

Документы: первичная приватизация. Переходов прав после приватизации не было.

Свободная продажа (не альтернатива).

2 совершеннолетних собственника (коммуналка, 2 лицевых счета).



Стоимость за м²: 458 824 ₽



Высота потолков: 3.3 м



Спальни: 2-3



Этаж: 3/6







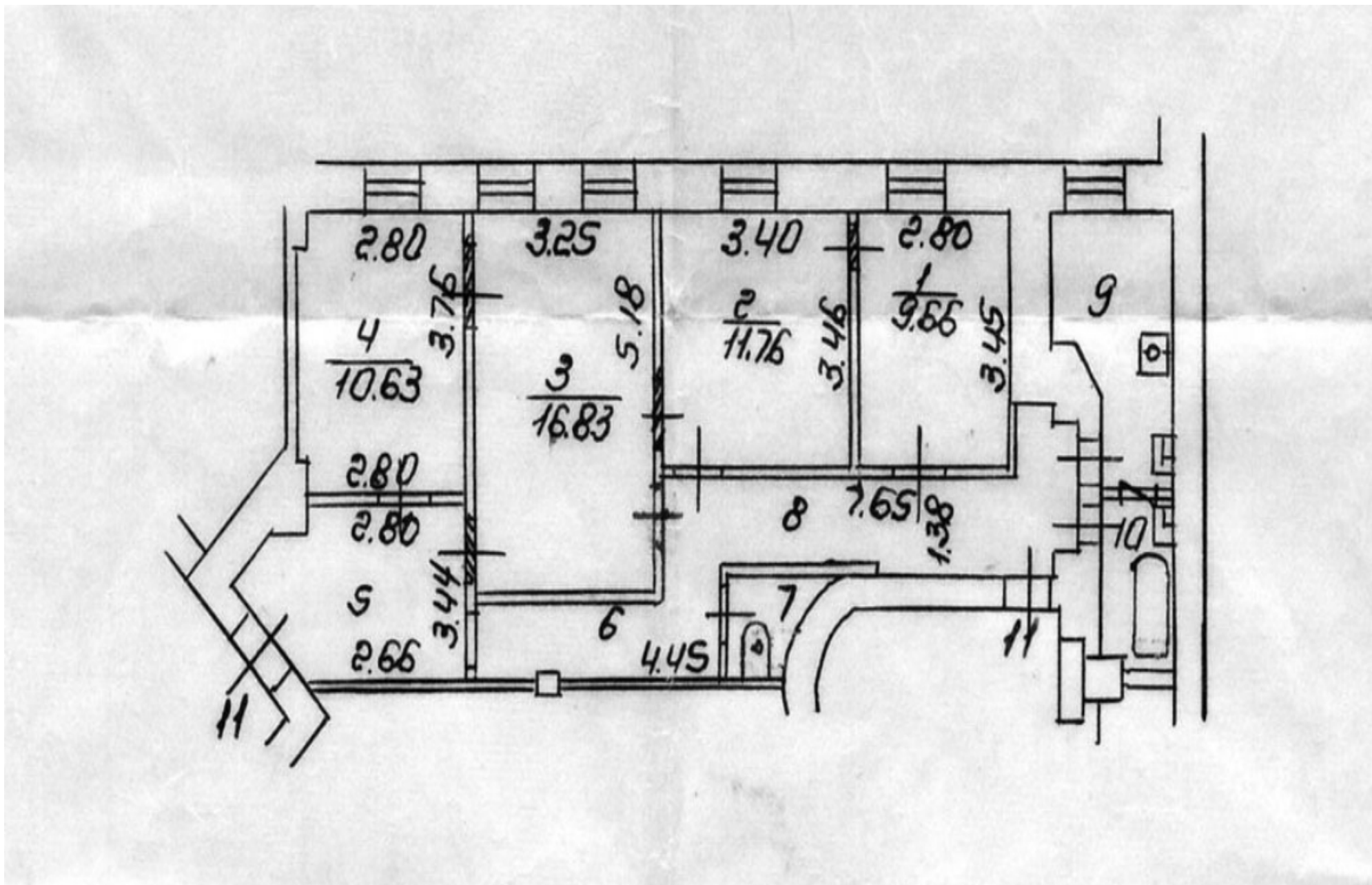














Благодарим за внимание!

С удовольствием ответим на
Ваши дополнительные
вопросы

+7 (985) 222 47 47

 127051, Москва,
Большой Каретный переулок,
д. 24, стр. 2

 Время работы:
с 10:00 до 19:00

 info@mhburo.ru

