



Малая Дмитровка ул., д.12 стр.1

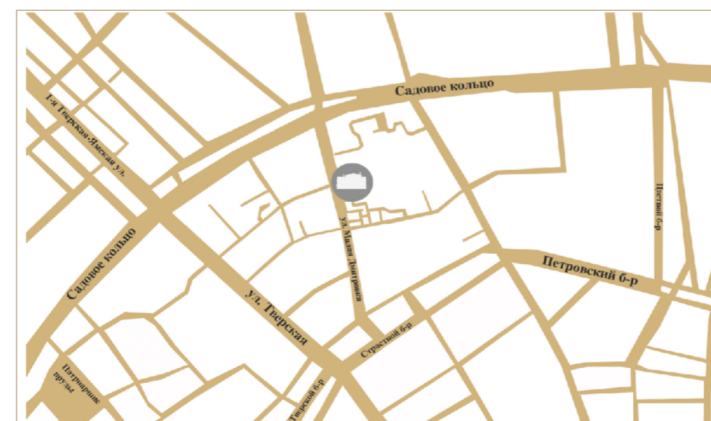
750 000 000 ₽

772 м2

Особняк после полной реконструкции.

Высота потолков до 7 м, участок 510 кв.м с парковкой на 3 машины и 2 въездами, 2 балкона, лифты пассажирский и технический.

РАСПОЛОЖЕНИЕ



Стоимость за м<sup>2</sup>: 971 503 ₽



Высота потолков: 7 м



Отделка: Без отделки



















## ОБЪЕКТ КУЛЬТУРНОГО НАСЛЕДИЯ РЕГИОНАЛЬНОГО ЗНАЧЕНИЯ XIX в. - нач. XX в.



Историческом центре Москвы на пересечении улицы Малая Дмитровка и Успенского переулка 3-х этажное здание постройки 1892 г.

Здание полностью отреставрировано с укреплением несущих конструкций и заменой инженерных сетей, соответствует современным требованиям к комфорту и инженерному обеспечению.



А угообразный балкон, возник тут в конце XIX века, фиксирует угол слегка закругленного квартала, и подчеркивает плавный поворот.



О треставрированное под черновую отделку историческое здание с полным пакетом проектной и исходно разрешительной документации, согласованной Департаментом Культурного Наследия, с заключением Московской Государственной Экспертизы.





+7 (985) 222 47 47

127051, Москва, Большой  
Каретный переулок, д. 24, стр. 2

Время работы: с 10:00 до 19:00

[info@mhburo.ru](mailto:info@mhburo.ru)

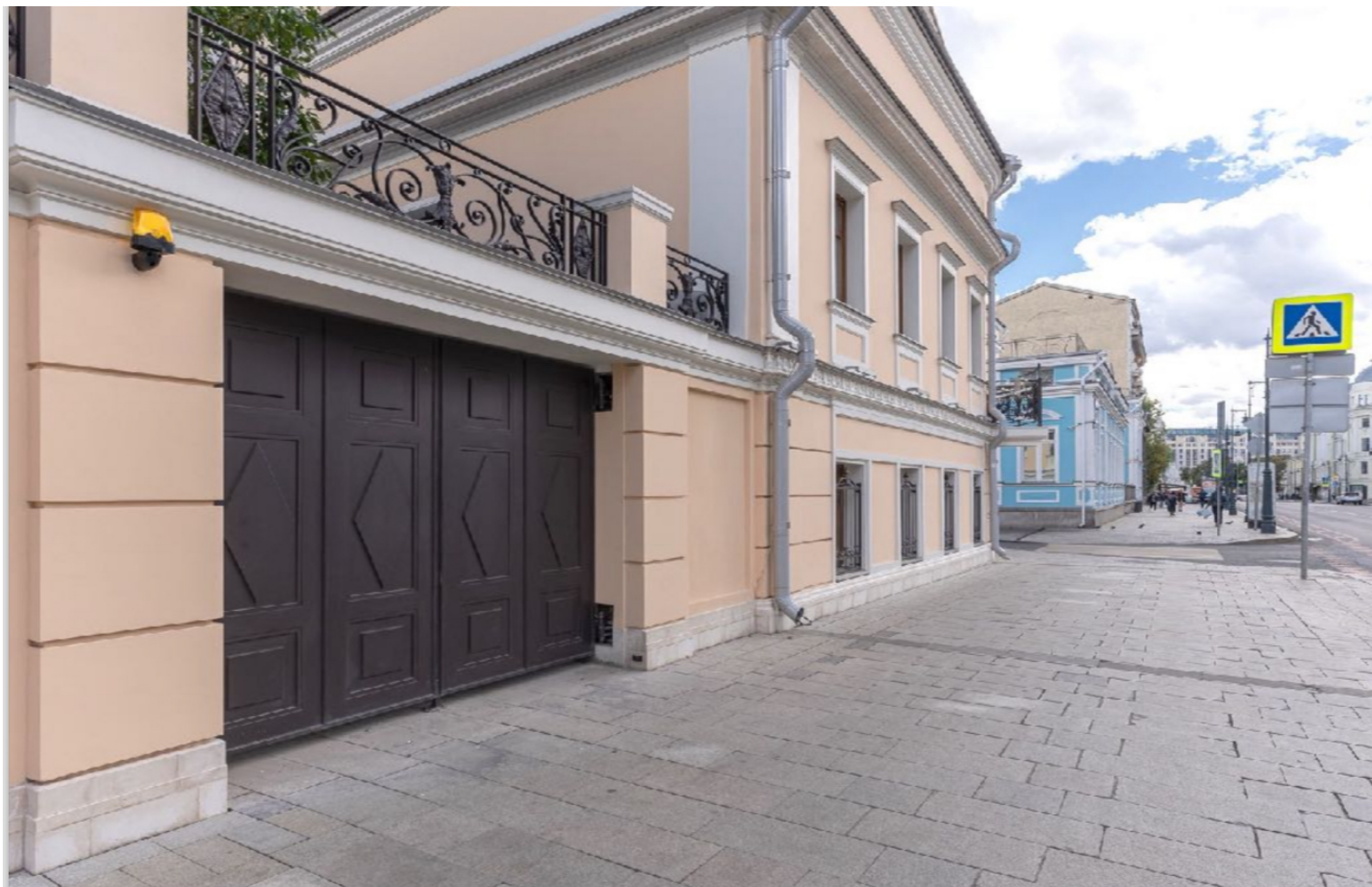




## ЗДАНИЕ

- ~ 772 м<sup>2</sup> — общая площадь здания после реконструкции по внутренним границам несущих стен;
- ~ 3-х этажное здание с подвалом и мезонином;
- ~ установлен пассажирский лифт с уровня подвала до уровня 3 этажа;
- ~ установлен малый грузовой подъемник с уровня 1 этажа;
- ~ выполнено устройство 4-х дровяных каминов;
- ~ выполнен ввод в здание всех инженерных коммуникаций







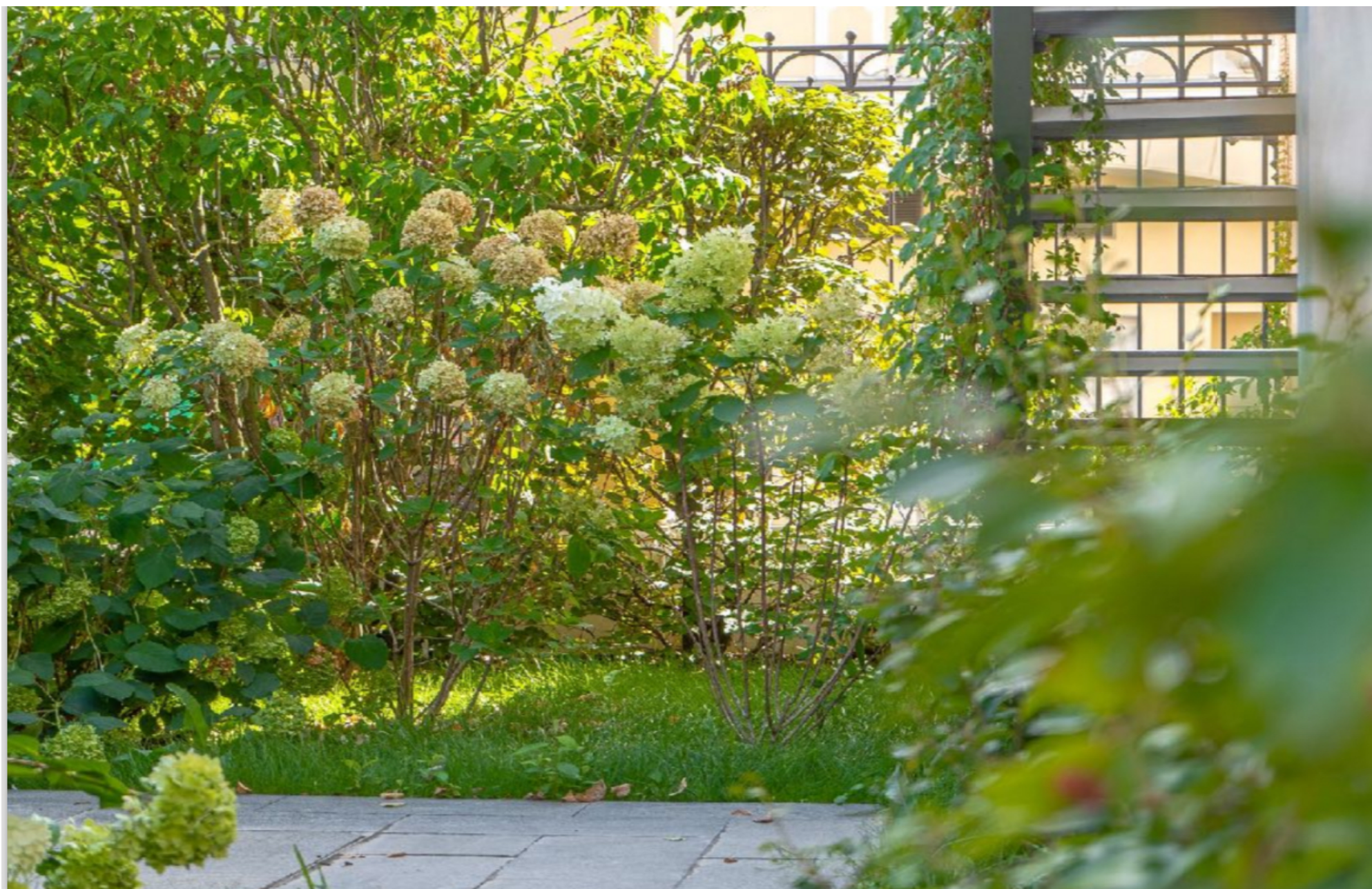
## УЧАСТОК



- 510 м<sup>2</sup> — огороженная территория с внутренним двором;
- отдельный въезд со стороны Успенского переулка;
- въезд с историческими воротами с улицы МДмитровки;
- 3 парковочных места на территории;
- наземная парковка; и возможность аренды парковочных мест на прилегающей территории;
- участок оформлен в долгосрочную аренду.









## ИНЖЕНЕРНОЕ ОБЕСПЕЧЕНИЕ ОБЪЕКТА

---





### Электроснабжение:

выделенная мощность 200 кВт;  
(выполнен ввод в здание)



### Газоснабжение:

газ низкого давления 1,4 м<sup>3</sup>/ч;  
(выполнен ввод в здание)



### Отопление:

центральная городская теплосеть 0,074 Гкал/ч  
с ИТП в здании;  
(выполнена поэтажная разводка трасс  
с установкой оконечных устройств)



### Водоснабжение:

центральное городское объем 12 м<sup>3</sup>/сутки;  
(выполнен ввод в здание,  
установлен узел учета)



### Хозбытовая канализация:

центральная городская Д100;  
(выполнено подключение)



### Сети связи:

оптоволоконный кабель МГТС  
(выполнен ввод в здание)



### Система приточно-вытяжной вентиляции:

проектом предусмотрена приточная вентиляция,  
включая дымоудаление, мощностью 6980 м<sup>3</sup>/час  
и вытяжная вентиляция мощностью 6680 м<sup>3</sup>/час;  
(смонтированы магистральные воздуховоды)

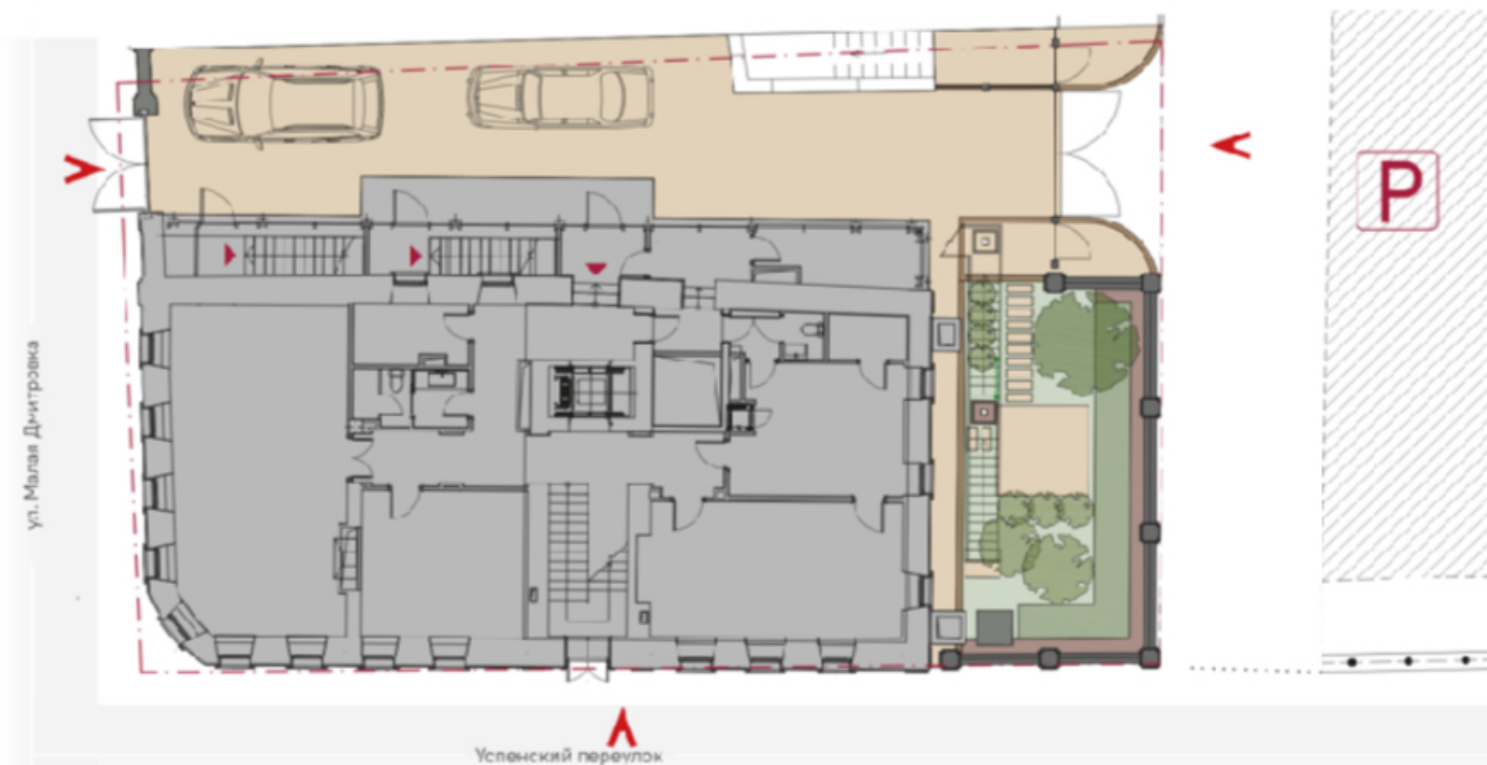


### Система кондиционирования:

проектом предусмотрена система мощностью 125 кВт,  
(смонтированы магистральные фреоновые трубы)



## ГЕНПЛАН



**S участка = 510 м<sup>2</sup>**

↕ Площадь застройки 300м<sup>2</sup>

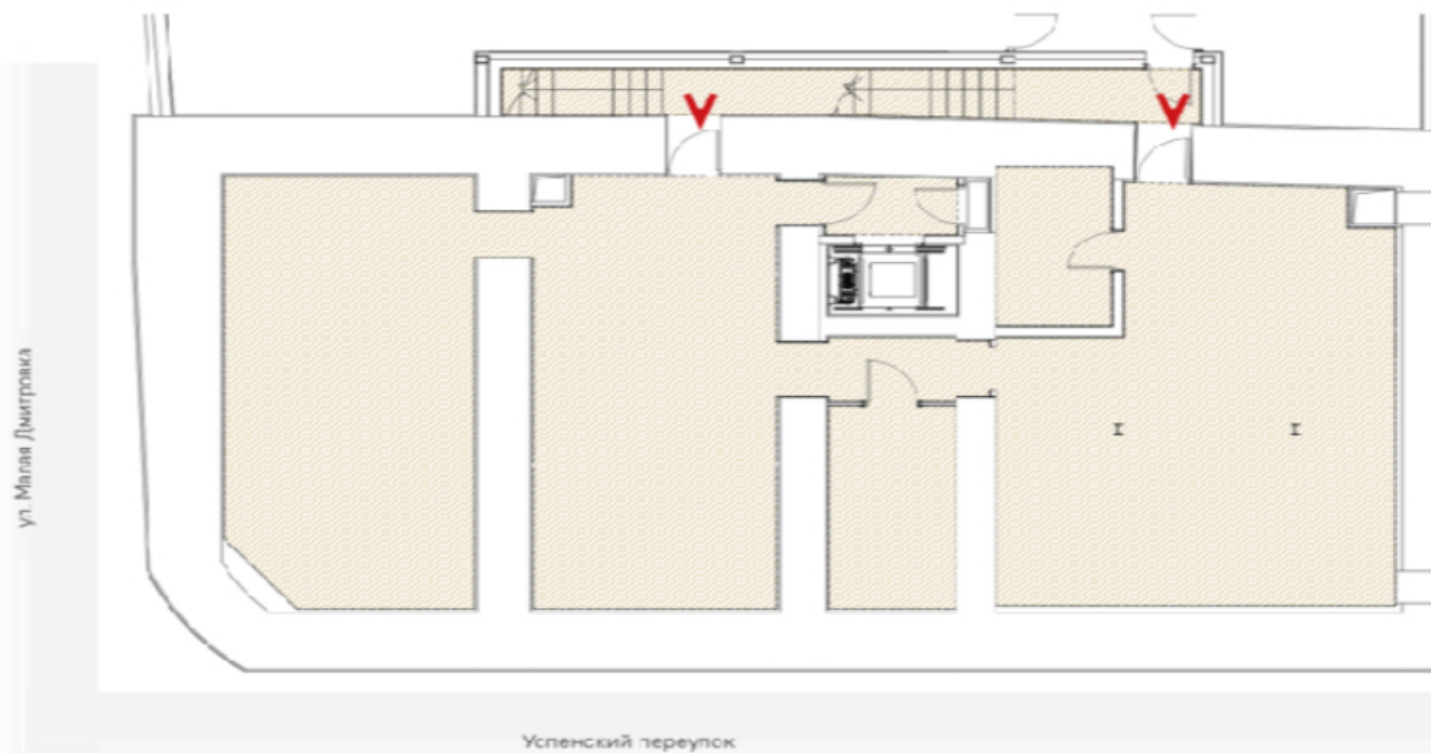
↕ Площадь внутреннего двора 210м<sup>2</sup>

↕ Исторические ворота с улицы М.Дмитровка

↕ Отдельный въезд с Успенского переуллка;

↕ Кованное ограждение  
с автоматическими воротами;

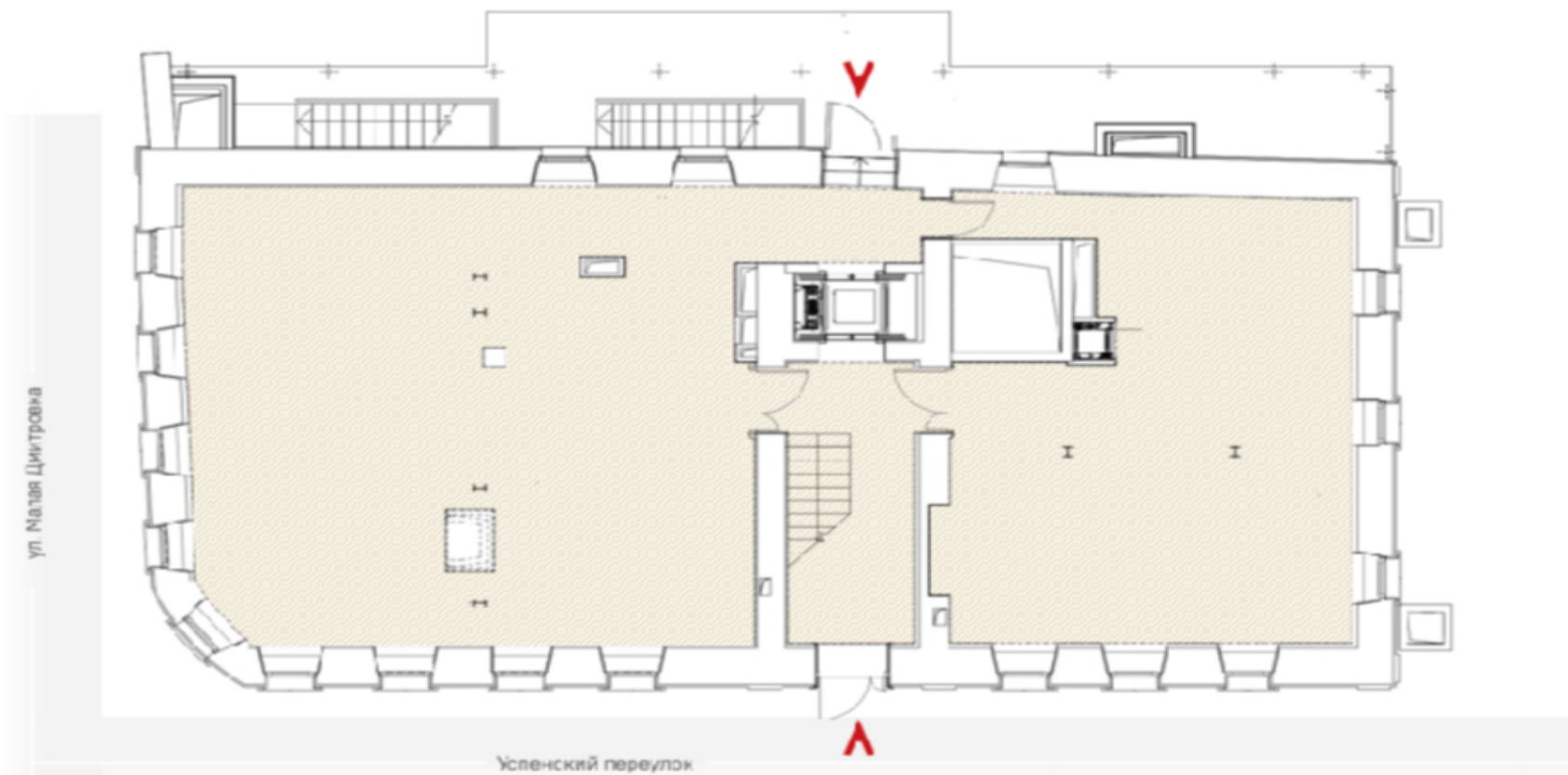
↕ Проектом предусмотрено устройство системы снеготаяния  
на мощении внутреннего двора;



**Подвал**  
**S=184,99 м<sup>2</sup>**

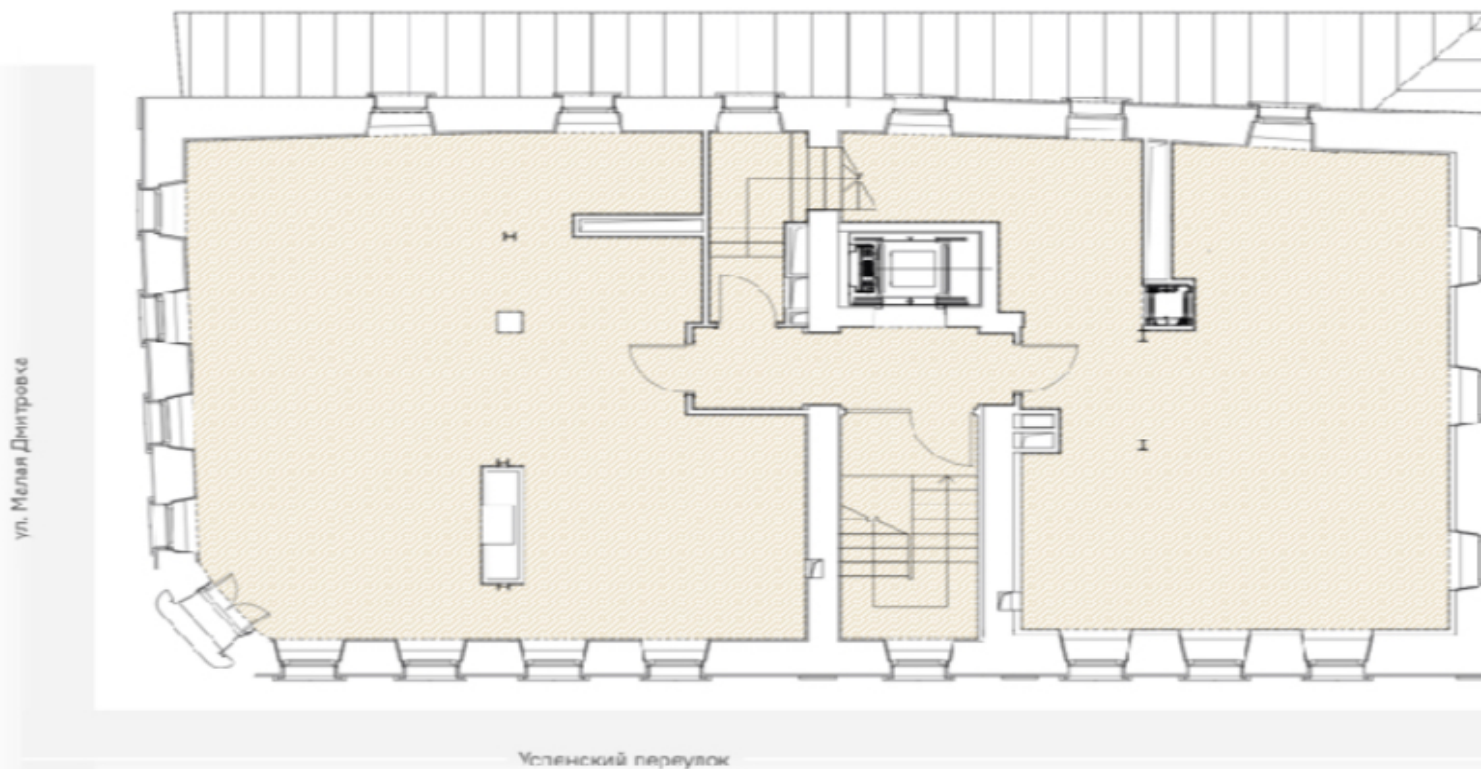
- ↕ Два отдельных входа
- ↕ Высота h потолка = 2,86 м/3,0 м
- ↕ При реставрации сохранен исторический коробовый кирпичный свод и воссозданы своды Монье
- ↕ Пассажирский лифт





**Первый этаж**  
**S=177,75 м<sup>2</sup>**

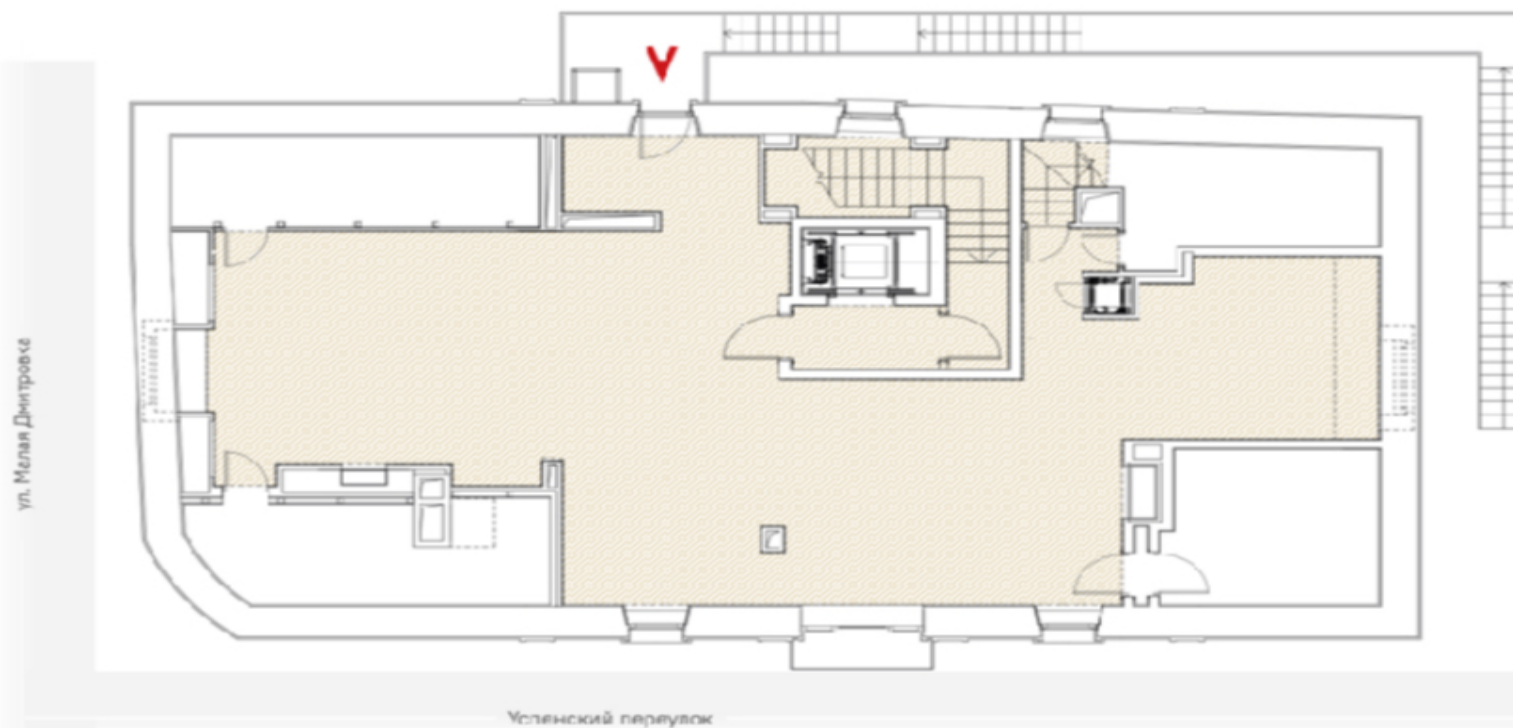
- ↕ Два отдельных входа
- ↕ Высота h потолка = 3,10 м
- ↕ Пассажирский лифт и грузовой подъемник
- ↕ Дровяной камин



**Второй этаж**  
**S=168,52 м<sup>2</sup>**

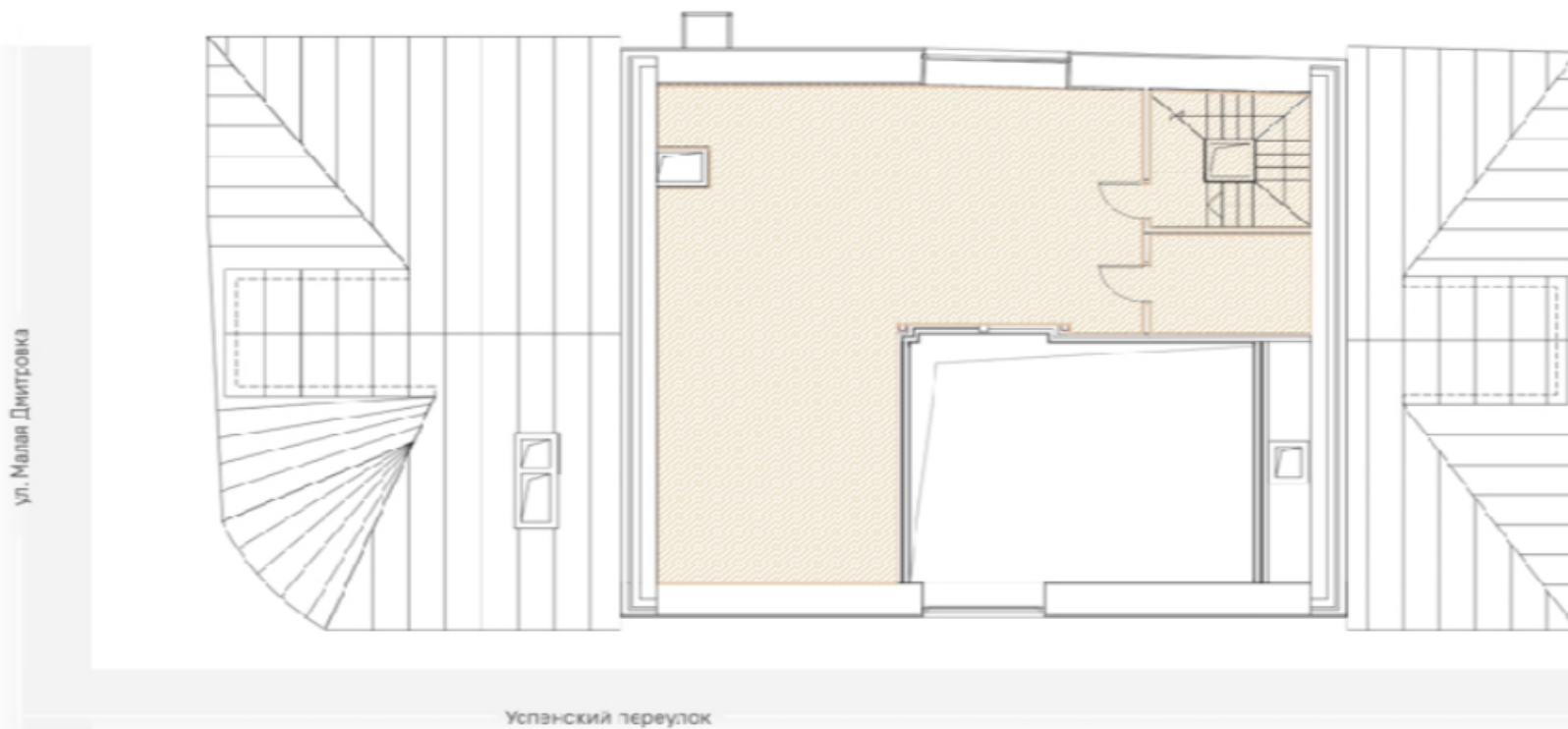
- ↕ Балкон
- ↕ Высота h потолка=2,80м
- ↕ пассажирский лифт и грузовой подъемник
- ↕ деревянный камин





**Третий этаж**  
**S=166,17 м²**

- ↕ Мезонин с балконом
- ↕ Высота h потолка=2,70м/6,20м
- ↕ Пассажирский лифт и грузовой подъемник
- ↕ 2 дровяных камина;
- ↕ Отдельный вход по наружной лестнице с внутреннего двора



**Антресоль**  
**S=75,27 м<sup>2</sup>**

↕ Укреплённая комната – сейфовая

↕ Высота h потолка = 3,25 м







Характерная для московского  
классицизма архитектура.





















Москва, Малая Дмитровка, 12с1

**Благодарим за внимание!**

С удовольствием ответим на  
Ваши дополнительные  
вопросы

**+7 (985) 222 47 47**

📍 127051, Москва,  
Большой Каретный переулок,  
д. 24, стр. 2

🕒 **Время работы:**  
с 10:00 до 19:00

✉ [info@mhburo.ru](mailto:info@mhburo.ru)

