

Спиридоньевский пер., д.6

129 900 000 ₽

131 м2

Видовая квартира площадью 131 м² в доме «Спиридоньевский, 6» рядом с Патриаршими прудами. Квартира под косметический или полный ремонт, расположена на последнем 10-м этаже, тихие интеллигентные соседи. Планировка: кухня, гостиная, две спальни, ванная комната, гостевой санузел, прихожая. Из окон открываются живописные виды на Кремль, Храм Христа Спасителя, здание МИД, башни «Москва-Сити», Пресненский район, Северо-Запад и на Останкинскую башню.

«Спиридоньевский, 6» — десятиэтажный жилой кирпичный дом на 31 квартиру в центре Пресненского района, построенный по индивидуальному проекту. Общая площадь проекта — 2521 м². Фасад облицован бежевым кирпичом. Дом состоит из 1 секции с двумя пассажирскими лифтами. В доме проведен капитальный ремонт, заменены инженерные системы.

Стоимость за м²: 991 603 ₽

Высота потолков: 3.1 м



Спальни: 2



Этаж: 10/10

















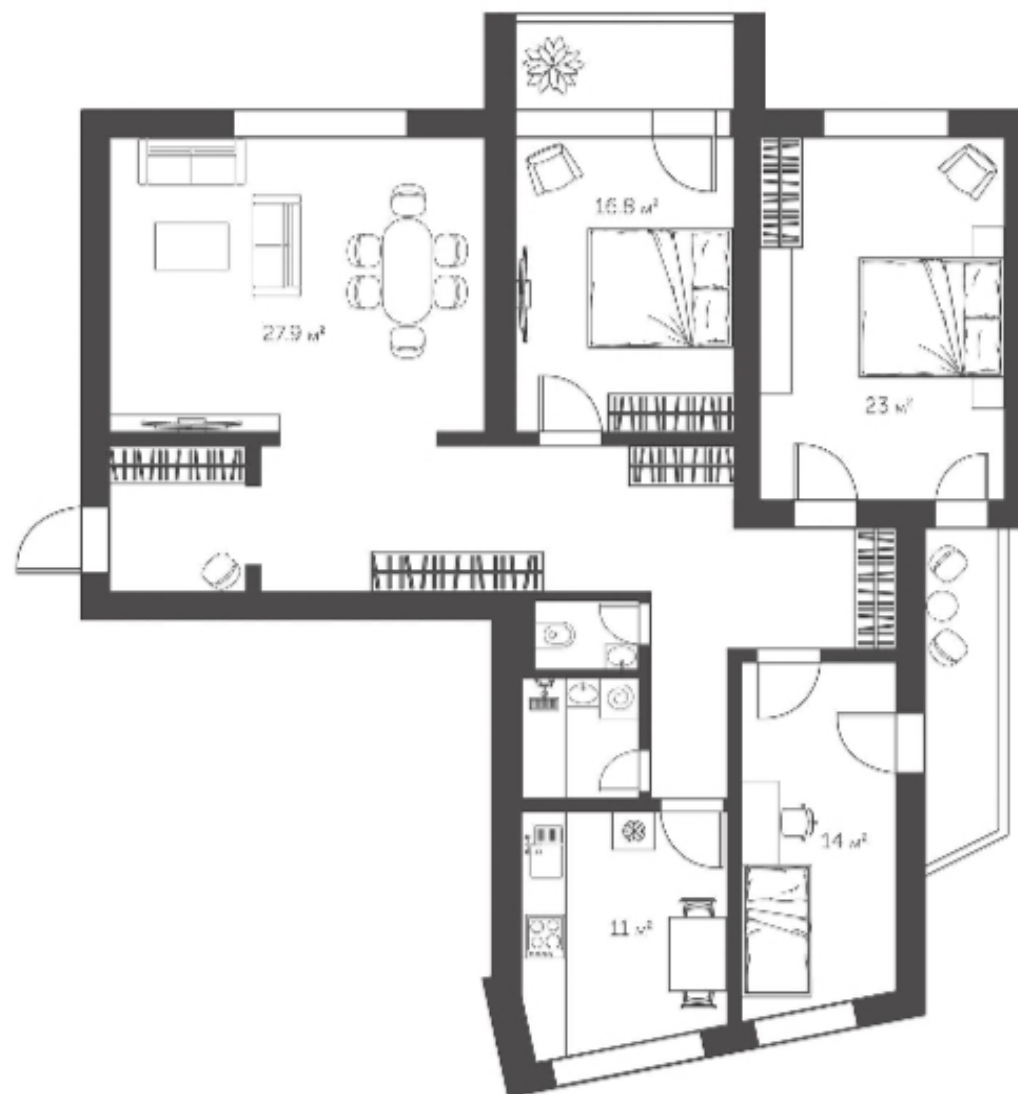














+7 (985) 222 47 47

127051, Москва, Большой
Каретный переулок, д. 24, стр. 2

Время работы: с 10:00 до 19:00

info@mhburo.ru





Благодарим за внимание!

С удовольствием ответим на
Ваши дополнительные
вопросы

+7 (985) 222 47 47

 127051, Москва,
Большой Каретный переулок,
д. 24, стр. 2

 Время работы:
с 10:00 до 19:00

 info@mhburo.ru

