

LE DÔME

АРХИТЕКТУРНЫЙ
АНСАМБЛЬ С САДОМ
АЛЬФАНД



"Le Dom" est venu du passé, unique, intemporel et fonctionnel.

Une ville célèbre a toujours des points de repère très remarquables. Ils offrent un caractère unique à la ville. Certains d'entre eux sont intemporels et mémorables car ces œuvres architecturales sont bien proportionnées avec de magnifiques détails.

Notre concept de design a été inspiré par les meilleurs éléments décoratifs de l'architecture néoclassique française, de l'Art-Nouveau et de l'Art-Déco. En les combinant avec la technologie de construction la plus contemporaine et la plus surprenante pour la façade principale, cette résidence sera le prochain point de repère accrocheur de Moscou.

Nous avons conçu ces élégants pavillons de brique blanche et de pierre qui font face à la cathédrale du Christ-Sauveur du côté de la rue, et nous nous embrassé la verdure de la cour avec les structures du jardin d'hiver en cuivre vert. Quelques touches de feuilles d'or viennent agrémenter les détails clés, témoignage du goût le plus raffiné des Beaux-Arts du XIX^e siècle pour faire pétiller les façades.

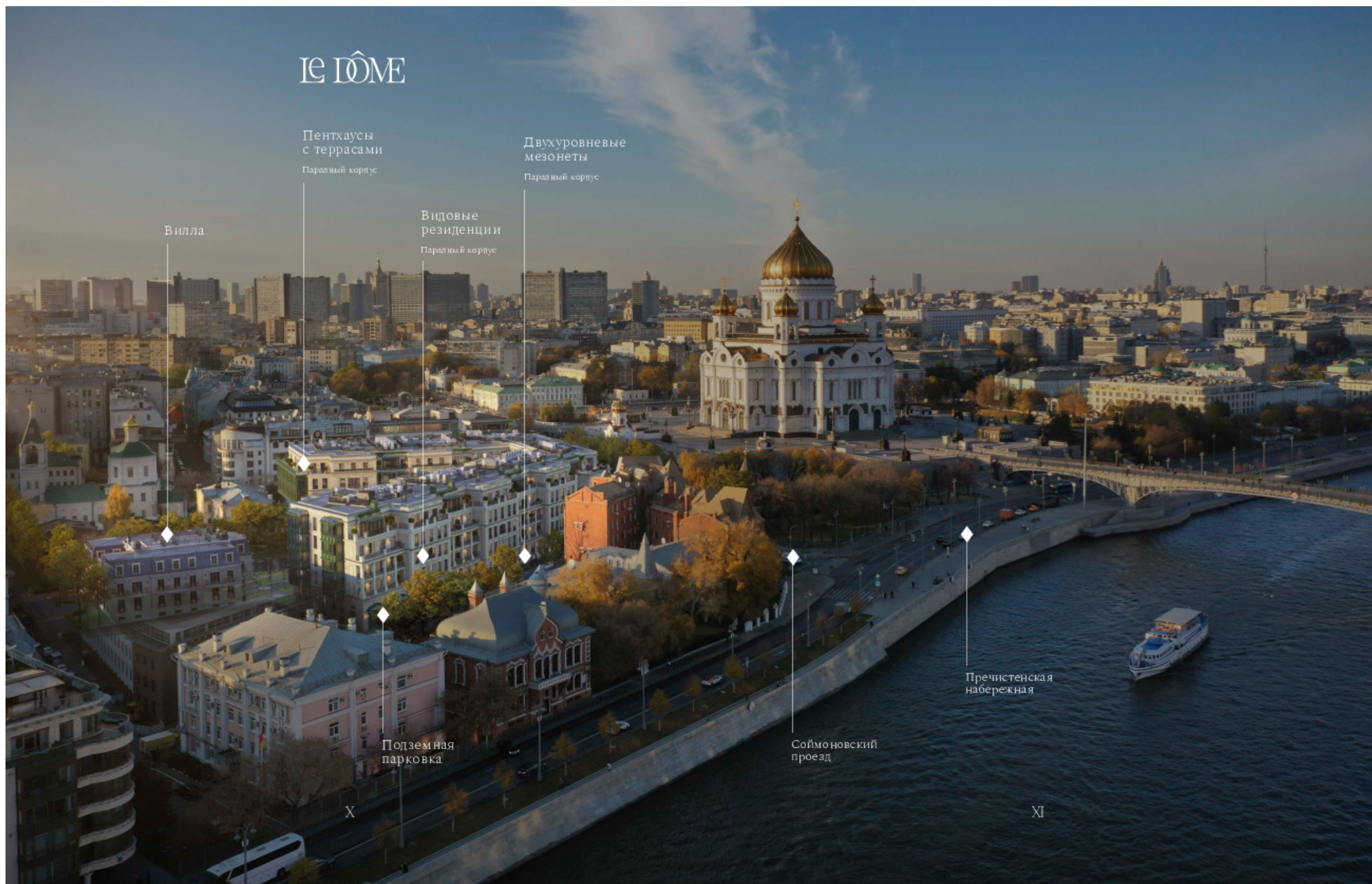
"Le Dom" est une belle résidence fonctionnelle pour le futur propriétaire. Derrière la façade en arche de cristal se cache un nouveau mode de vie haut de gamme.

J. Groll

J. Groll

KA
PARIS CLASSICAL
ARCHITECTURE
4146 St Florent, PC 75104 Paris, France





ПРИНТ, МИШЕЛЬ ЛЬЕНАР, БЕЛГИЯ, 1866, СТИЛЬ РОМАНТИЗМ

1^{re} PARTIE

A. N° 6 A



РАСПОЛОЖЕНИЕ

le DÔME



КУЛЬТУРА

- (1) Дом Перцовой (2) Пушкинский музей (3) Мультимедиа Арт Музей (4) Дом культуры «ГЭС-2» (5) Центр Фотографии братьев Люмьер (6) Третьяковская Галерея (7) Новая Третьяковская (8) Музей Москвы (9) Галерея искусства стран Европы и Америки XIX–XX (10) Кинотеатр «Художественный» (11) Кинотеатр «Октябрь» (12) Отдел личных коллекций (13) Большой Театр (14) МХАТ им. Горького (15) Театр им. А. С. Пушкина (16) МХТ им. Чехова

ШКОЛЫ

- (17) Гимназия No. 1529 им. А. С. Грибоедова (18) Школа No. 57 (19) Школа No. 1799 (20) Школа No. 1231 им. В. Д. Поленова (21) Школа No. 1253 (22) Школа No. 1234

УНИВЕРСИТЕТЫ

- (23) Московский художественно-промышленный институт (24) Московский государственный лингвистический университет (25) Институт Государства и Права (26) ГИТИС (27) Факультет журналистики МГУ; Факультет психологии МГУ; Институт стран Азии и Африки МГУ (28) Институт радиотехники и электроники (29) Школа-студия МХАТ (30) Московская высшая школа социальных и экономических наук (Шанинка)

ФИТНЕС

- (31) Pro Toner (32) Golden Mile Fitness & Spa (33) Студия пилатеса Анны Клименко (34) TerraSport Коперник (35) Онегинь

ШОПИНГ

- (36) ЦУМ (37) Leforn (38) KM20 (39) Петровский пассаж (40) Бутики в Третьяковском проезде

ГАСТРОНОМИЯ

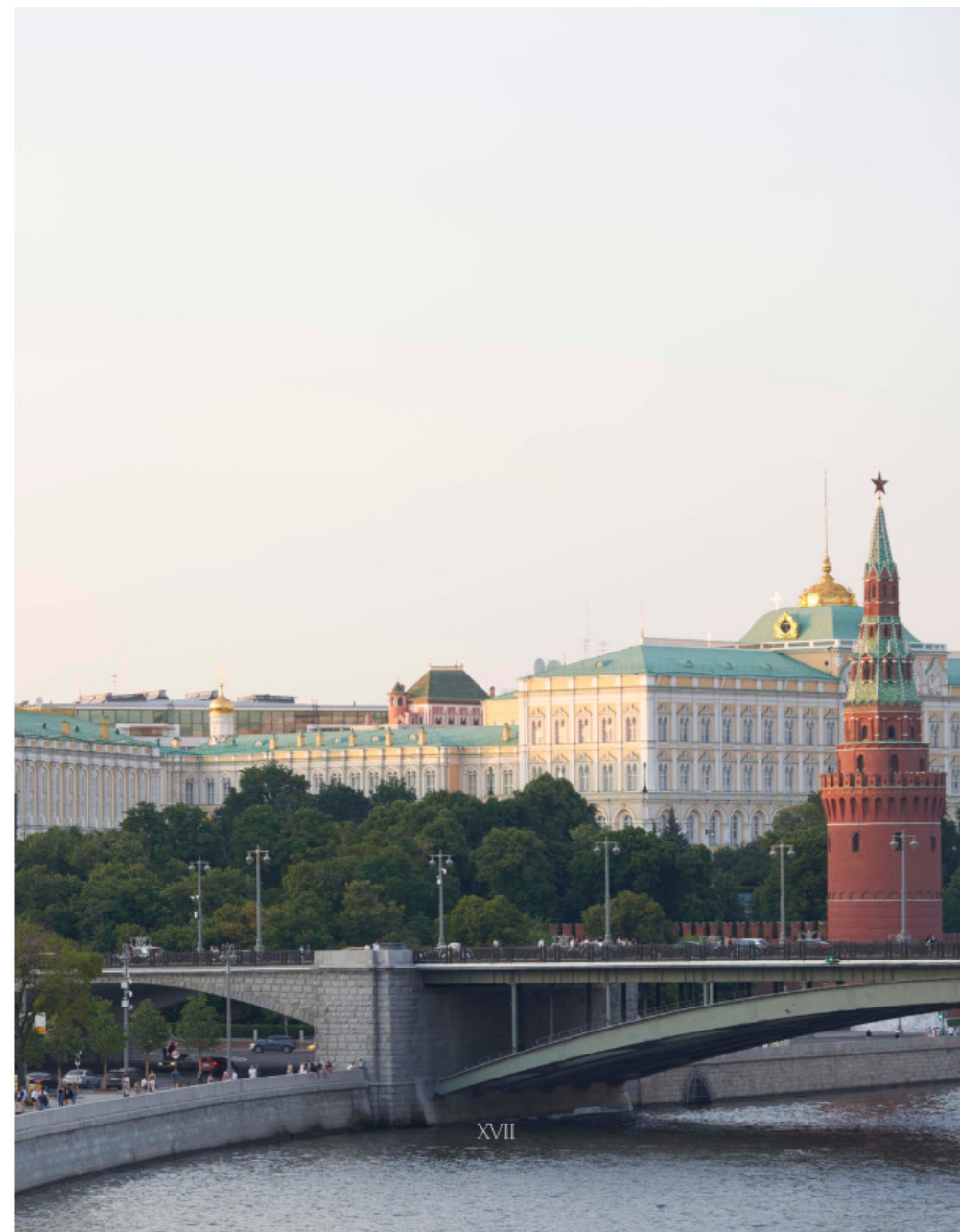
- (41) Ресторан Ваниль (42) Cevicheria & Tartaria (43) Эларджи (44) Il Forno (45) Ресторан Yoko (46) Cantinetta Antinori (47) Geraldine (48) Lino Bistrot, Рестораны, отмеченные звездой Michelin: (49) Savva (50) Бельра (51) Chefs Table; White Rabbit (52) Сахалин (53) Selfie (54) Grand Cru

LE DÔME
СОЙМОНОВСКИЙ ПРОЕЗД, 3

Соймоновский проезд, 3 — красноречивый адрес. Во-первых, он отдаёт дань уважения памяти Михаила Соймонова, стоявшего у истоков высшего образования в России. Во-вторых, указывает на близость к Кремлю и храму Христа Спасителя, а также на удачное расположение между Пречистенской набережной и Остоженкой. Адрес относится к одному из самых престижных районов Москвы, где зрелая красота дома Перцовой соседствует с современными пешеходными зонами у набережной, а аристократичный дух тихих частных улочек — с активным движением жизни на фоне лучших ресторанов и магазинов столицы. Культурное окружение впечатляюще и контрастно: в нём есть место и непревзойдённому авторитету Пушкинского музея, и неизменной актуальности Мультимедиа Арт музея, и инновационной активности ГЭС-2. Это место давно стало знаковым, уверенно сохраняет этот статус в наши дни и постоянно накапливает новые причины для того, чтобы сохранять свою знаковость в будущем.

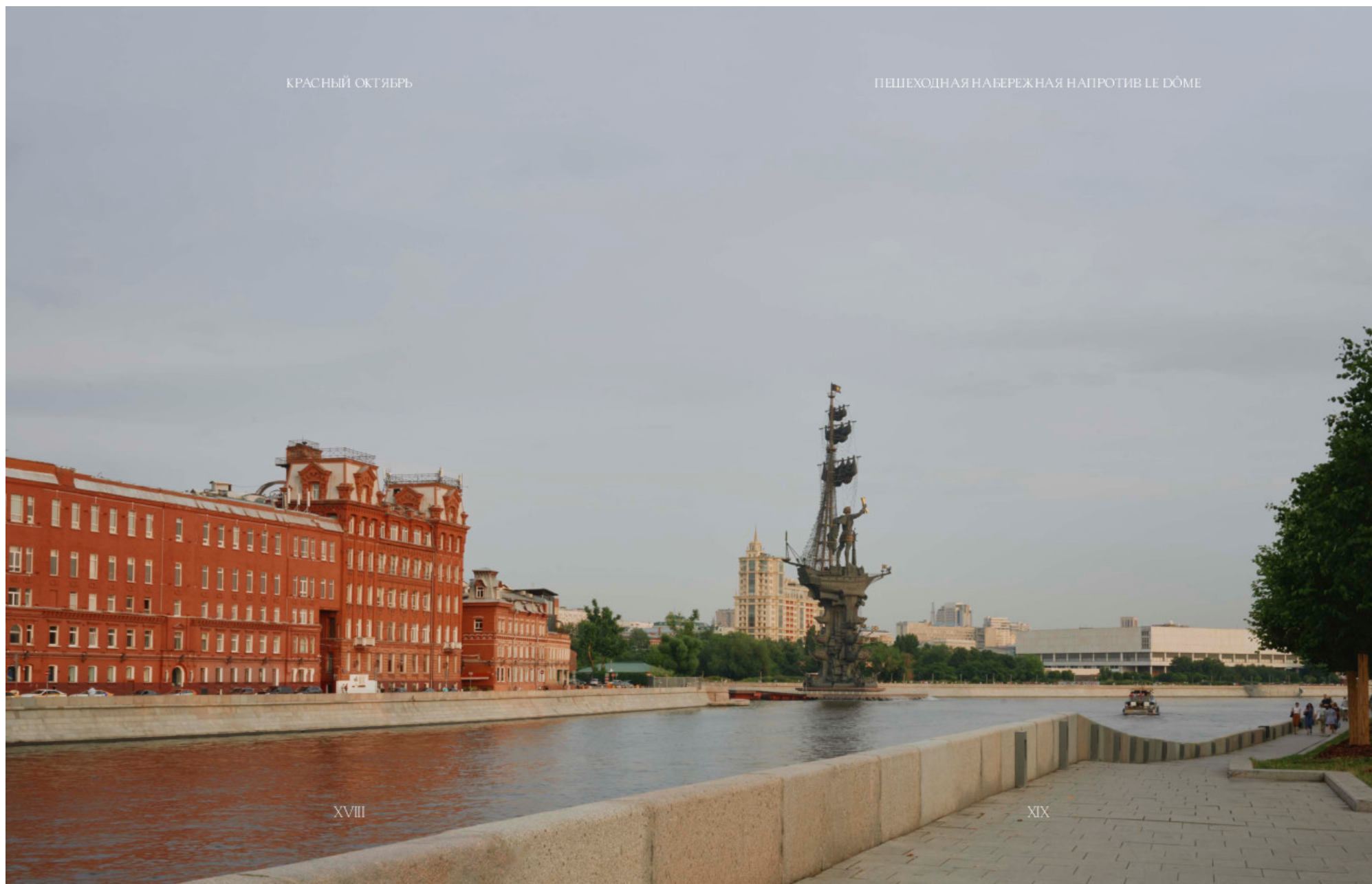
МЕСТО ВСТРЕЧИ ЛУЧШИХ

XVI



КРАСНЫЙ ОКТЯБРЬ

ПЕШЕХОДНАЯ НАБЕРЕЖНАЯ НАПРОТИВ LE DÔME



XVIII

XIX



Историческая местность Белый город, в которую входит Соймоновский проезд, известна уже более 500 лет. Согласно историческим картам 1610 года, место нынешнего расположения архитектурного ансамбля Le Dôme относилось к Дворцовой слободе. К концу XVII века местный дух стал ещё более аристократическим: большую часть района заняли крупные дворянские усадьбы. В XIX веке проезд обрёл своё нынешнее имя — в честь Михаила Фёдоровича Соймонова. Этот общественный деятель и домовладелец помимо прочего был известен большим вкладом в сферу просвещения — так, он заседал в совете Училища ордена святой Екатерины и был главным попечителем Московского императорского воспитательно-го дома. Множество объектов культурного наследия дошли до наших дней из XVIII—XIX веков и сейчас находятся вблизи Le Dôme, который и сам расположен на заповедной территории московского Кремля. Этот статус гарантирует строгое регулирование застройки и исключает появление по соседству новых зданий. Богатство местной истории — под надёжной защитой.

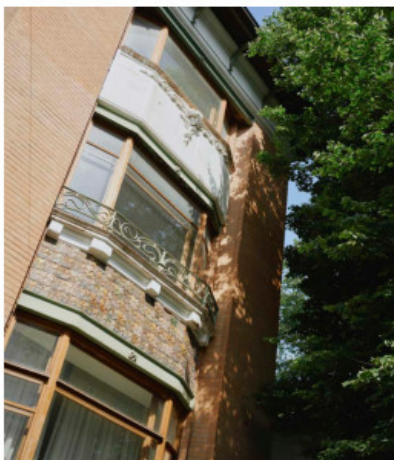
GENIUS LOCI
ГЕНИЙ МЕСТА

XXIII

ОСОБНЯК
ГУТХЕЙЛЯ,
1902



ГОРОДСКИЕ УСАДЬБЫ XIX-XX ВЕКОВ



ОСОБНЯК
ЯКУНИЧКОВОЙ,
1899

XXIV

ГОРОДСКАЯ
УСАДЬБА БЕРГА,
1824



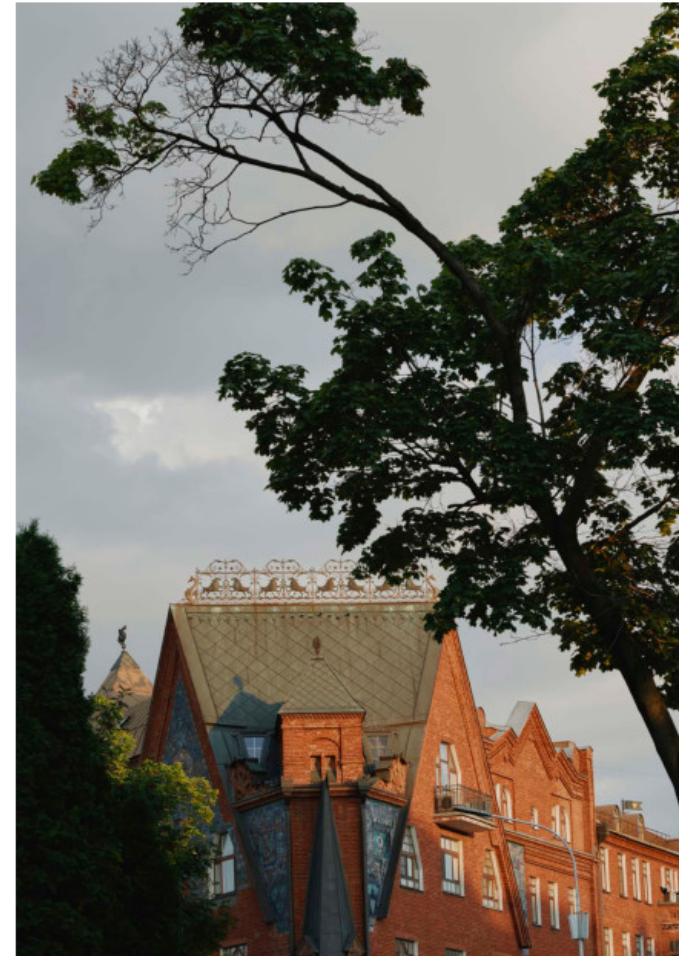
XXV

ДОХОДНЫЙ ДОМ ПЕРЦОВОЙ, 1905



XXVI

КУРСОВОЙ ПЕРЕУЛОК, 1



XXVII



Наращивание культурных слоёв продолжается непрерывно, и Le Dôme наблюдает за этим процессом из первого ряда. В его ближайшем окружении — культовые выставочные пространства и важные для искусства институции: Пушкинский музей, галерея стран Европы и Америки, Третьяковская галерея, Новая Третьяковка, Мультимедиа Арт музей, дом культуры нового типа «ГЭС-2». Мировое художественное наследие переплетается с динамичной средой современного искусства — и подобное соседство как нельзя лучше способствует созданию новых форм и смыслов.

В ОКРУЖЕНИИ ИСКУССТВА

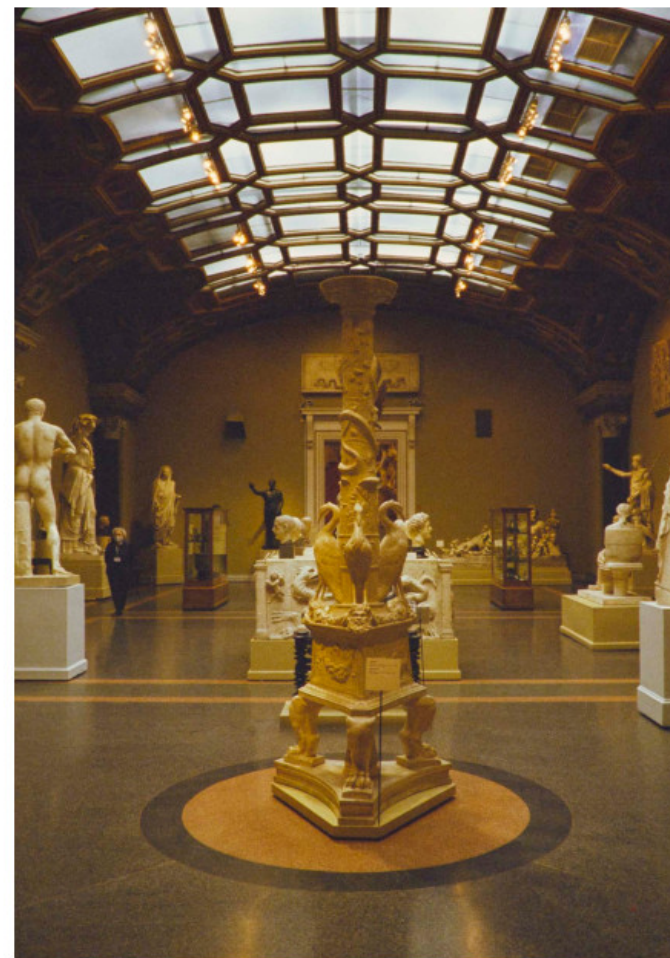
XXIX

ПУШКИНСКИЙ МУЗЕЙ



XXX

5 МИНУТ ПЕШКОМ



XXXI



ВИД ИЗ ПАРКА МУЗЕОН

КУЛЬТУРНЫЙ КЛАСТЕР
КРАСНЫЙ ОКТЯБРЬ



XXXIV

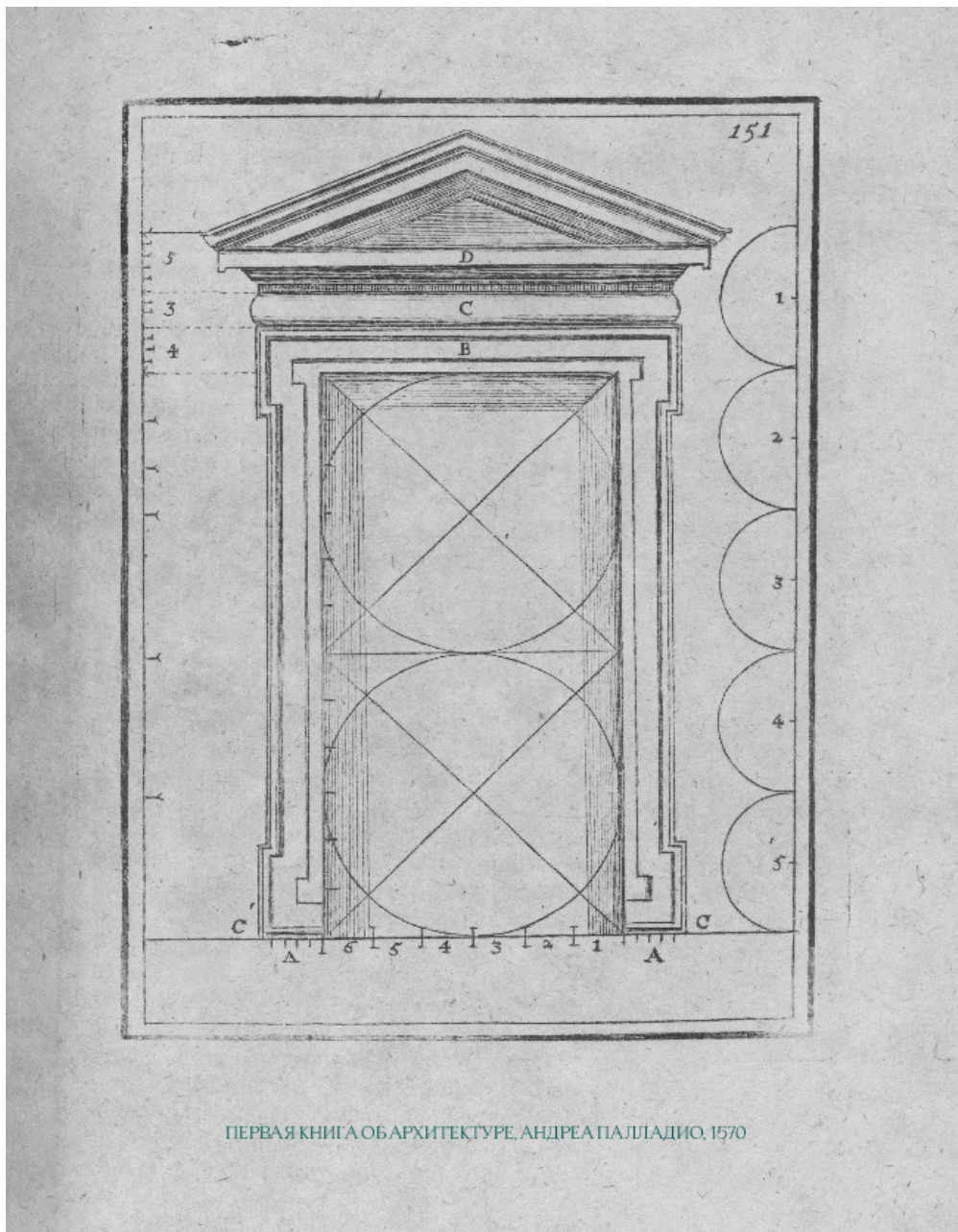
XXXV

ПАРК ИСКУССТВ МУЗЕОН
12 МИНУТ ПЕШКОМ



XXXVI

XXXVII



ПЕРВАЯ КНИГА ОБ АРХИТЕКТУРЕ. АНДРЕА ПАЛЛАДИО, 1570

АРХИТЕКТУРА

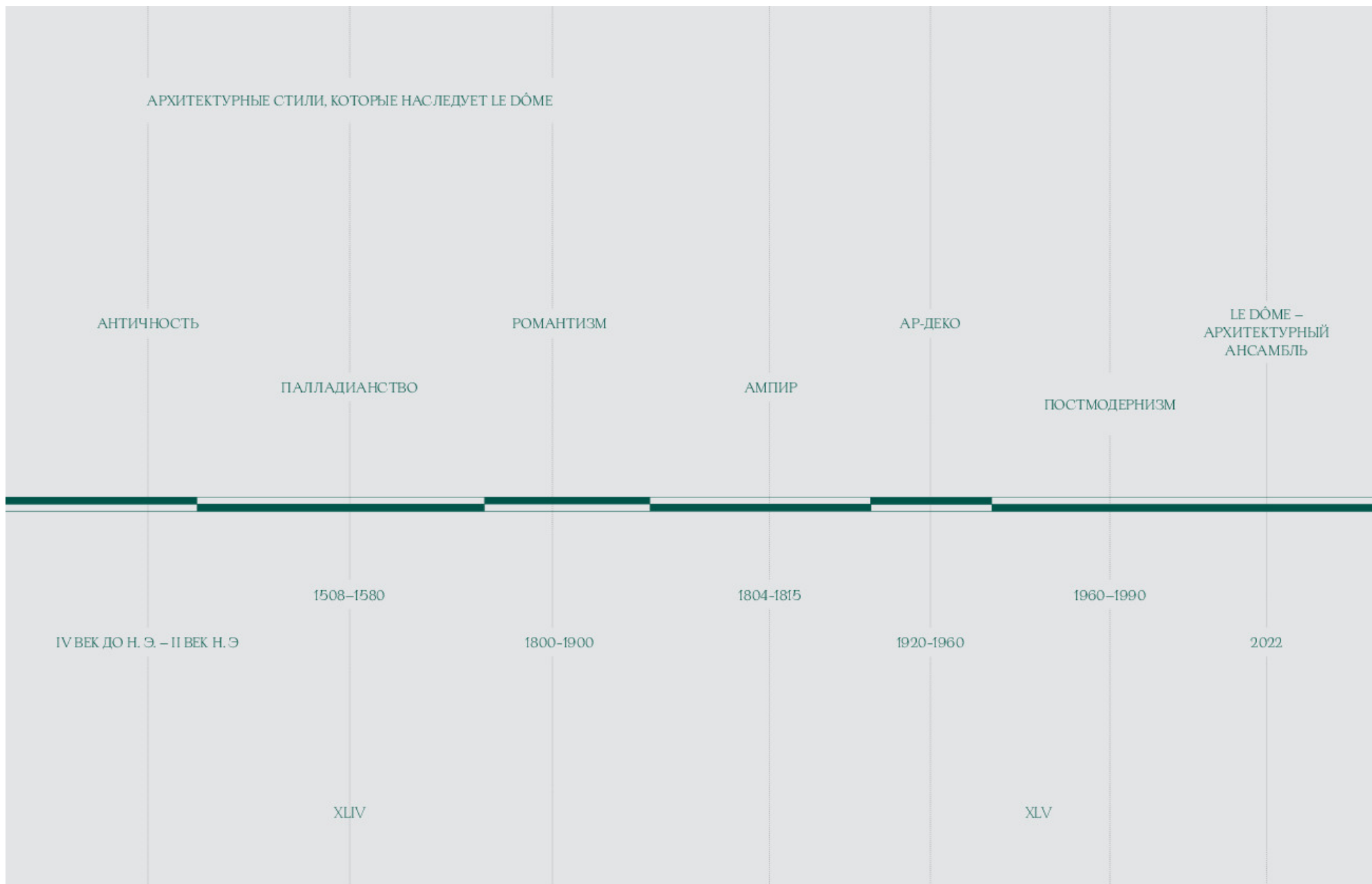
le DÔME

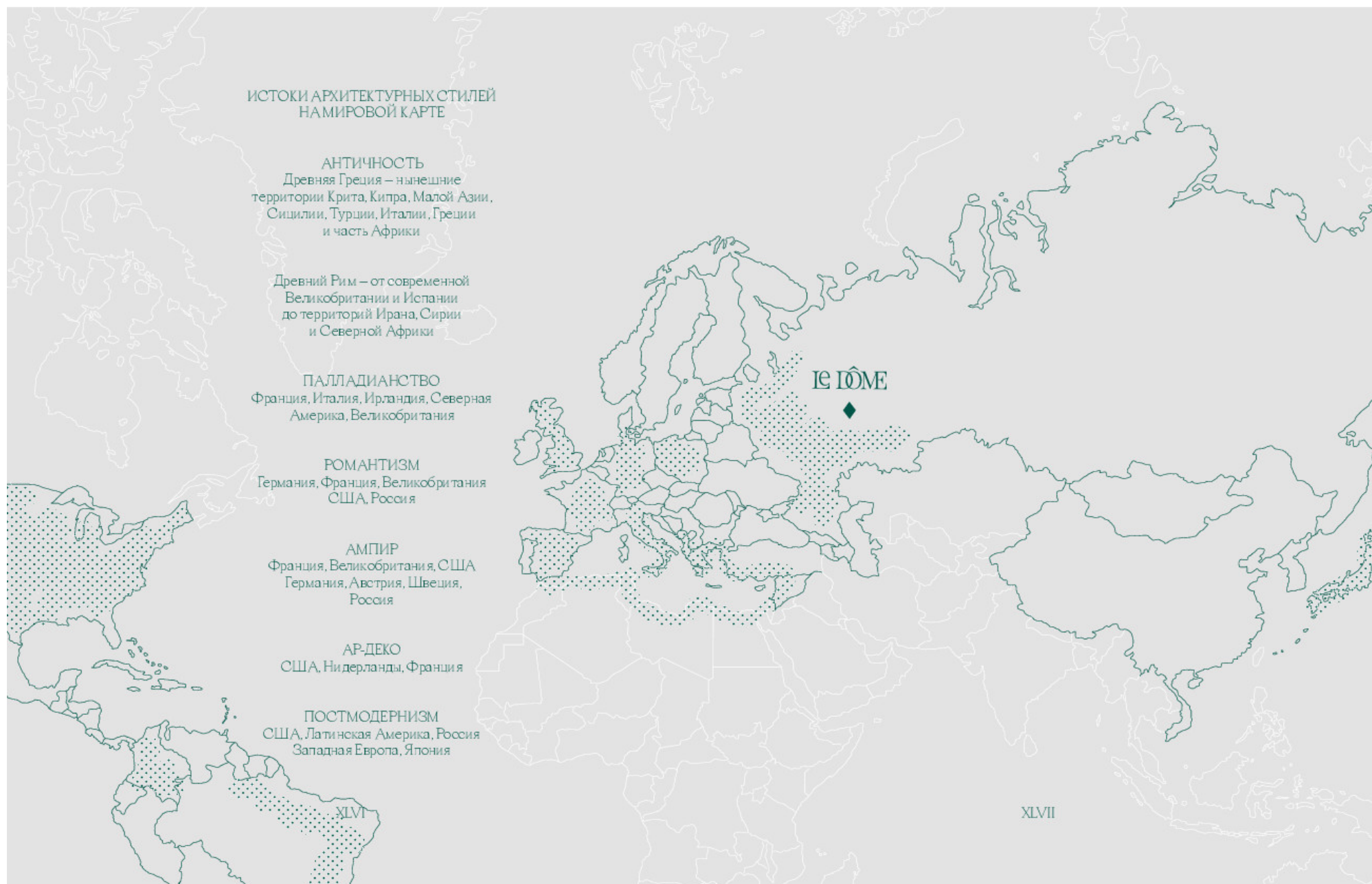


Архитектура Le Dôme богата отсылками к разным эпохам, странам и стилям. Эклектичное сочетание элементов создаёт новую гармонию, которая основана на мировом архитектурном опыте и достойно продолжает его традиции. За успешным воплощением непростой концепции стоит 50-летний опыт Доминика Эртенберже — знаменитого специалиста по люкс-проектам из бюро Paris Classical Architecture. Созданному под руководством французского мастера архитектурному ансамблю по плечу роль новой достопримечательности центра Москвы, при этом канонические приёмы в его ярком облике искусно совмещены с современной инженерией и инновационными материалами. Ансамбль состоит из двух корпусов, объединённых подвальной парковкой и формирующих закрытый приватный двор с незабываемым садом Альфанд. Расположение в заповедной зоне гарантирует, что потрясающие виды, открывающиеся отсюда, никогда не будут загорожены новыми постройками. В пятиэтажном парадном корпусе, портал которого выходит на Соймаковский проезд, расположены резиденции с ориентацией на три стороны света, двухэтажные мезонеты с патио и отдельными входами, пентхаусы с каминами и террасами. В глубине участка отдельно стоит приватная вилла с мезонетами.

МИРОВАЯ АРХИТЕКТУРА
ДЕЛИТСЯ ОПЫТОМ

XLIII











Центральный портал выполнен из единственного в своём роде материала. Это венецианский стеклянный кирпич, изготовленный по особенной технологии с использованием точных лазеров и ультрафиолетовых ламп лабораторного класса. Его изумрудный оттенок создаёт заметный акцент — не только в рамках архитектурного ансамбля Le Dôme, но и во всём Соймановском проезде. Это уникальное решение изящно, современно и, несмотря на кажущуюся хрупкость, надёжно и безопасно.

ВХОД ЧЕРЕЗ ПОРТАЛ ИЗ ВЕНЕЦИАНСКОГО СТЕКЛЯННОГО КИРПИЧА

ПРИНТ, ДЖЕЙМС УИСТЛЕР, 1891, ВЕЛИКОБРИТАНИЯ, СТИЛЬ РОМАНТИЗМ



РЕЗИДЕНЦИИ

LE DÔME

Парадный корпус с центральным порталом. В каждом жилом блоке предусмотрены сервисные лифт и лестница, изолированные от лифтового лобби, поэтому сервисный персонал и жители не пересекаются. В планировках заложены самые высокие стандарты: просторные мастер-спальни снабжены гардеробными и собственными ванными и комнатами; для продуктивной работы предусмотрен домашний офис; а кухни, столовые и гостиные можно объединять или разделять. Для хранения вещей и внутреннего обслуживания квартир создана отдельная техническая зона, а для удобства гостей — дополнительные санузлы. Широкие панорамные окна от пола до потолка высотой до 3.55 метра открывают впечатляющие виды, которыми также можно наслаждаться с балконов и лоджий.

РЕЗИДЕНЦИИ: ПРИВАТНОСТЬ И РАЦИОНАЛЬНОСТЬ

LVI





На первом и минус первом уровнях парадного корпуса и в отдельно стоящей вилле расположены мезонеты. Этим уникальным для Москвы лотом всего десять. Планировки удовлетворяют самые требовательные запросы. Отдельных входов два: со стороны улицы и со стороны сада. Внутреннее пространство сада спланировано с уважением к приватности резидентов, поэтому патио мезонетов во дворе отделены от него зелёными изгородями. Первый из них снабжён частным лобби, а второй ведёт к частному патио — окружённому зелёной изгородью. Семейное пространство отделено от технического за счёт двух этажей: зона для хранения и внутреннего обслуживания квартир, комната для персонала и гостевые санузлы расположены отдельно. Дополнительный повод для восторга, который даёт каждый мезонет — собственное релакс-пространство, включающее спа-комнату, фитнес-зону и домашний кинотеатр.

МЕЗОНЕТЫ: УЕДИНЁННОСТЬ И СПОКОЙСТВИЕ

ВИЛЛА LE DÔME СО СТОРОНЫ
2^{го} ОБЪЕДЕНСКОГО ПЕРЕУЛКА



ОФОРТ, ФРАНЦИЯ, 1804-1815, СТИЛЬ АМПИР



ПЕНТХАУСЫ

le DÔME

H.G.



ФАСАД LE DÔME С СТОРОНЫ
СОЙМОНОВСКОГО ПРОЕЗДА

Верхний этаж парадного корпуса занимают пять пентхаусов с просторными террасами, видами на все стороны света, индивидуальным лифтами до паркинга и выходами на эксплуатируемую кровлю. Навысший уровень приватности здесь сочетается с максимальным комфортом — за счёт планировок исключительной продуманности. Просторные мастер-спальни с двумя гардеробными и двумя ванными комнатами, гостиные с зимними садами, местам для установки каминов, винотекам, домашним кинотеатрам, фитнес-зоны для тренировок и спа. Высокие потолки до 4,25 метра и панорамные окна открывают захватывающие виды на центр Москвы.

ПЕНТХАУС: ВЫСОТА И СВОБОДА

LXV

ФАСАД ЛЕ ДÔМЕ С ОБОИХ СТОРОН
3⁹ ОБЪЕДИНЕННОГО ПЕРЕУЛКА



LXVI

LXVII



ПРИНТ, АНТОН ВЕЙС, НИДЕРЛАНДЫ, 1836, СТИЛЬ РОМАНТИЗМ



САД-АЛЬФАНД

LE DÔME

На закрытой территории частного внутреннего двора господствует романтический стиль середины XIX века. Здесь раскинулся роскошный сад Альфанд, отдающий дань каноничному подходу к созданию архитектурных ансамблей. При Наполеоне III французский инженер Жан Шарль Адольф Альфанд занимался реконструкцией общественных пространств Парижа: сада Тюильри, Булонского леса, парка Монсо, Марсова поля у подножия Эйфелевой башни. Под руководством градостроителя барона Османа, он переосмыслил уличную сеть столицы, открыл виды на монументы города, благоустроил зелёные променады. Просторные свободные композиции, делающие сады более привлекательным и, были особенностью стиля Альфанда. Названный в честь него сад в Le Dôme развивает эту эстетику, объединяя искусство с научным подходом и не ограничиваясь декоративностью. Он обогащён живописными и литературными отсылками, взаимодействует с природой на уровне культурных кодов и способен удивлять резидентов в Le Dôme.

САД АЛЬФАНД: НАСЛЕДИЕ И РАЗВИТИЕ

LXXII



LXXIII



Внутренний двор Le Dôme сразу погружает резидентов в особенную атмосферу сада Альфанд. Дизайнер архитектурного бюро Paris Classical Architecture Мишель Пена создал пространство, в котором сочетаются два эстетических удовольствия: от естественной красоты природы и от мастерской работы с ландшафтом. Главная аллея тянется вдоль зелёных холмов. Длинные изгибы тропинок соседствуют с гладкой зеленью идеальных газонов. Искусственный пруд в центре сада украшен тростником и окружён цветами на берегу. Перепады высот в рельефе добавляют увлекательности детским играм на открытом воздухе. Сад спланирован с уважением к приватности резидентов, поэтому патио мезонетов во дворе отделены от него зелёными изгородями.

РОСКОШЬ ПРОГУЛОК
ПО СОБСТВЕННОМУ САДУ

Le DÔME



ВИД НА САД АЛЬФАНД
СО СТОРОНЫ ЛОББИ



LXXX

LXXXI

ЦЕНТРАЛЬНОЕ
ПРОСТРАНСТВО САДА



LXXXII

LXXXIII

ВИД НА САД АЛЬФАНД
СО СТОРОНЫ ВИЛЛЫ



LXXXIV

LXXXV

Благодарим за внимание!

С удовольствием ответим на
Ваши дополнительные
вопросы

+7 (985) 222 47 47

 127051, Москва,
Большой Каретный переулок,
д. 24, стр. 2

 **Время работы:**
с 10:00 до 19:00

 info@mhburo.ru

